

Máster Título Propio

Cuidados Paliativos





Máster Título Propio Cuidados Paliativos

- » Modalidad: online
- » Duración: 12 meses
- » Titulación: TECH Universidad Tecnológica
- » Dedicación: 16h/semana
- » Horario: a tu ritmo
- » Exámenes: online

Acceso web: www.techtitute.com/medicina/master/master-cuidados-paliativos

Índice

01

Presentación

pág. 4

02

Objetivos

pág. 8

03

Competencias

pág. 14

04

Dirección del curso

pág. 18

05

Estructura y contenido

pág. 24

06

Metodología

pág. 28

07

Titulación

pág. 36

01 Presentación

Los cuidados paliativos se han convertido en una práctica clínica muy extendida en todo el mundo ya no solo por su carácter preventivo y terapéutico para el manejo del dolor en pacientes crónicos, sino por la ética que encierra esta actividad. Y es que, en la gran mayoría de casos, la esperanza de vida de las personas que son asistidas a través de este tipo de atención sanitaria es muy limitada, por lo que se aplica con el fin de hacer de sus últimos días los mejores dentro de sus posibilidades. TECH ha desarrollado un completo programa a través de 1.500 horas de contenido multidisciplinar las novedades relacionadas con los cuidados paliativos ante las diferentes patologías. Así, en tan solo 12 meses de experiencia académica 100% online actualizará sus competencias en base a la legalidad y a la ética de la práctica clínica actual.



“

Aprovecha la oportunidad para conocer los últimos avances en Cuidados Paliativos, y aumenta tu competencia con los pacientes”

La prevención y el tratamiento de los síntomas y efectos secundarios de los fármacos que se emplean para manejar determinadas enfermedades crónicas como el cáncer o el SIDA, se han convertido en un distintivo de la práctica clínica ética, buscando siempre el bienestar del paciente en la medida de lo posible. En la gran mayoría de casos, las personas que son asistidas a través de este tipo de estrategias médicas cuentan con un tiempo de vida limitado, por lo que lo que se pretende con ellas es tratar de mejorar la calidad de sus últimos días a través de una asistencia especializada y que no solo contempla el área física, sino también la emocional, social y espiritual.

Se trata de un área en la que se han realizado avances considerables en los últimos años, implementando a la misma una práctica más efectiva para el manejo del dolor en casos diversos. Y con el fin de que el especialista de la Medicina pueda ponerse al día de los mismos, TECH ha desarrollado este completo y exhaustivo Máster Título Propio en Cuidados Paliativos, una titulación que recoge la información más novedosa relacionada con el abordaje clínico de los síntomas en pacientes crónicos, así como las técnicas de asistencia psicosocial más efectivas del contexto actual. Además, podrá actualizar su praxis en función al marco legal aplicable a la medicina al final de la vida, tomando como referencia los aspectos éticos impuestos por los mejores expertos en Medicina Paliativa.

Además, contará con el acompañamiento de un cuadro docente del máximo nivel, del cual destaca la figura del director invitado, un especialista de prestigio internacional en el ámbito de los Cuidados Paliativos, referente en el sector clínico por su práctica experta y por sus contribuciones a esta área. Este profesional colaborará con la docencia del Máster Título Propio a través de 10 masterclasses en formato audiovisual, en las cuales procederá a explicar el contenido de cada módulo, así como a aportar, en base a su dilatada experiencia, una visión crítica y actual del contexto hospitalario y de la práctica médica paliativa.

Este **Máster Título Propio en Cuidados Paliativos** contiene el programa científico más completo y actualizado del mercado. Sus características más destacadas son:

- Desarrollo de casos clínicos presentados por expertos en Cuidados Paliativos. Los contenidos gráficos, esquemáticos y eminentemente prácticos con los que están concebidos, recogen la información clínica indispensable para el ejercicio profesional
- Contiene ejercicios prácticos para realizar el proceso de autoevaluación y mejorar el aprendizaje
- Presenta los últimos avances y tendencias en Cuidados Paliativos y en bioética
- Todo esto se complementará con lecciones teóricas, preguntas al experto, foros de discusión de temas controvertidos y trabajos de reflexión individual
- Dispone de los contenidos desde cualquier dispositivo fijo o portátil con conexión a internet



Se ha seleccionado a un cuadro docente altamente cualificado para que puedas sacar un mayor provecho al desarrollo del programa"

“

Esta puede ser la mejor inversión que puedes hacer en la selección de un programa de actualización por dos motivos: además de poner al día tus conocimientos en Cuidados Paliativos, obtendrás un Máster Propio por TECH Universidad Tecnológica”

Incluye en su cuadro docente profesionales de la salud pertenecientes al ámbito de los Cuidados Paliativos, que vierten en esta capacitación la experiencia de su trabajo, además de reconocidos profesionales pertenecientes a otras especialidades.

Su contenido multimedia elaborado con la última tecnología educativa, permitirá al profesional un aprendizaje situado y contextual, es decir, un entorno simulado que proporcionará un aprendizaje inmersivo programado para entrenarse ante situaciones reales.

El diseño de este programa está centrado en el Aprendizaje Basado en Problemas, mediante el cual el médico deberá tratar de resolver las distintas situaciones de práctica profesional que se le planteen a lo largo del programa. Para ello, contará con la ayuda de un novedoso sistema de vídeo interactivo realizado por reconocidos expertos en el campo de los Cuidados Paliativos y con gran experiencia docente.

Este programa permite ejercitarse en entornos simulados, que proporcionan un aprendizaje inmersivo programado para entrenarse ante situaciones reales.

Incluye casos clínicos para acercar al máximo el desarrollo del Máster Título Propio a la realidad de la praxis médica.



02

Objetivos

El principal objetivo que persigue el programa es brindar información actualizada referente a los últimos avances de los cuidados paliativos, motivo por el cual TECH ha seleccionado un amplio temario para profundizar en cada aspecto médico. Cabe resaltar que el desarrollo del programa proporcionará retos de los cuales el profesional podrá aprender, por lo que, haciendo un resumen general, esta titulación abarcará amplios campos de estudio para el alcance de los objetivos propuestos.



“

Este programa de actualización generará una sensación de seguridad en el desempeño de la praxis médica, que te ayudará a crecer personal y profesionalmente”



Objetivos generales

- ♦ Actualizar los conocimientos del médico y facilitar la adquisición de una capacitación avanzada de carácter especializado en Cuidados Paliativos, para que puedan prestar una atención médica de calidad al paciente susceptible de recibirlos
- ♦ Comprender la integración de Medicina y Cuidados Paliativos de continuidad en enfermedades crónicas degenerativas en niños y adultos
- ♦ Identificar los síntomas que deterioran la calidad de vida en las enfermedades crónicas degenerativas tributarias a manejo paliativo
- ♦ Relacionar la fisiopatología de la integración de los síndromes dolorosos y las bases farmacológicas del manejo terapéutico del paciente
- ♦ Incorporar el abordaje psicosocial y espiritual al manejo integral de Medicina Paliativa a pacientes adultos y niños y el acompañamiento a la familia
- ♦ Integrar la muerte como un proceso natural, así como la secuencia de eventos que se desencadenan durante las últimas horas/días de vida



Conoce aquí los últimos avances en la especialidad para poder realizar una praxis médica de calidad





Objetivos específicos

Módulo 1. Introducción a los Cuidados Paliativos

- ♦ Revisar los aspectos históricos más relevantes de los Cuidados Paliativos
- ♦ Reconocer los conceptos fundamentales de los Cuidados Paliativos
- ♦ Adquirir una visión general del panorama epidemiológico a nivel mundial y la cobertura en atención en lo referente a Cuidados Paliativos
- ♦ Asumir la integración de medicina y Cuidados Paliativos de continuidad en enfermedades crónico degenerativas en niños y adultos
- ♦ Identifica al paciente susceptible a recibir Cuidados Paliativos
- ♦ Diferenciar entre tratamiento curativo o modificador de la enfermedad, manejo de soporte, Cuidados Paliativos y cuidados al final de la vida

Módulo 2. Síntomas y signos comunes en pacientes en Cuidados Paliativos

- ♦ Identificar los principales síntomas que deterioran la calidad de vida en las enfermedades crónico degenerativas tributarias a manejo paliativo
- ♦ Entender la fisiopatología que origina cada uno de los síntomas
- ♦ Relacionar la presentación clínica y bioquímica y sus posibles complicaciones
- ♦ Actualizar los procedimientos terapéuticos disponibles para el mejor manejo de la patología en los pacientes
- ♦ Aplicar las principales escalas de evaluación del estado de salud y pronóstico del paciente paliativo

Módulo 3. El dolor

- ♦ Revisar los principios de la fisiopatología que antecede a los síndromes dolorosos y las bases farmacológicas de manejo
- ♦ Comprender el significado e implicaciones fisiológicas del dolor que repercute en su representación clínica

- Clasificar los distintos tipos de dolor con el fin de diferenciarlo y formular una impresión diagnóstica para su estudio y tratamiento
- Establecer una forma de evaluación adecuada del dolor que permita identificar sus características, causas, consecuencias y así poder implementar un tratamiento adecuado
- Actualizar los procedimientos de uso racional, así como las vías de administración, de los principales medicamentos utilizados en la atención del paciente paliativo
- Revisar la regulación sanitaria para la prescripción de psicotrópicos y estupefacientes
- Determinar las medidas complementarias para el manejo del dolor
- Actualizar el manejo farmacológico del dolor de acuerdo con la escala analgésica

Módulo 4. El paciente y su familia

- Conocer el trabajo interdisciplinar de equipo de Cuidados Paliativos y su actuación desde el hospital hasta el domicilio
- Identificar las principales fases del proceso de comunicación con el paciente paliativo
- Considerar los requerimientos de un servicio de Cuidados Paliativos para llevar a cabo la adecuada atención y seguimiento del paciente
- Valorar la importancia de la nutrición en el paciente paliativo
- Actualizar las indicaciones y vías de administración del apoyo nutricional en el paciente paliativo
- Detectar y evaluar las alteraciones psicológicas en el paciente terminal que interfieren en la evolución y pronóstico de la enfermedad.
- Actualizar las medidas eficaces para el tratamiento de los aspectos psicológicos en pacientes con Cuidados Paliativos para evitar sufrimiento

Módulo 5. Cuidados Paliativos en diferentes patologías y escenarios clínicos

- Revisar la epidemiología de los procesos oncológicos
- Definir la importancia y los beneficios del abordaje paliativo en los pacientes oncológicos
- Actualizar el modelo de medicina paliativa del paciente oncológico: tamizaje, evaluación, intervención, reevaluación y cuidados después de la muerte



- ♦ Reconocer las principales enfermedades crónicas con base en criterios de terminalidad
- ♦ Identificar los factores de riesgo, diagnóstico, pronóstico y manejo de la sintomatología de las principales enfermedades crónicas
- ♦ Valorar las consideraciones especiales en los pacientes paliativos que cursan enfermedad renal y hepática

Módulo 6. Aspectos psicosociales

- ♦ Determinar los principales aspectos psicosociales en el paciente en Cuidados Paliativos
- ♦ Identificar los aspectos más importantes en los cuidados del paciente en Cuidados Paliativos y su familia
- ♦ Describir las intervenciones de apoyo psicosocial en el periodo de agonía y muerte
- ♦ Comprender los aspectos relevantes en el tratamiento integral de los pacientes en agonía
- ♦ Incorporar a la praxis profesional las indicaciones adecuadas en la comunicación de malas noticias
- ♦ Identificar las principales características del desgaste profesional en el equipo de Cuidados Paliativos
- ♦ Revisar las diferentes perspectivas en la atención al duelo en Cuidados Paliativos

Módulo 7. Aspectos éticos y marco legal al final de la vida

- ♦ Revisar el marco jurídico en los Cuidados Paliativos
- ♦ Determinar los principios de ética médica en los Cuidados Paliativos
- ♦ Establecer los análisis para determinar la relación entre medidas básicas de confort y bienestar vs medidas de soporte vital avanzado y limitación del esfuerzo terapéutico
- ♦ Describir las principales características del consentimiento informado en los Cuidados Paliativos
- ♦ Revisar los tratamientos avanzados: Hidratación y alimentación al final de la vida y hemotransfusión
- ♦ Identificar los aspectos más relevantes del abandono, claudicación y la obstinación terapéutica en el paciente paliativo

- ♦ Describir las acciones a realizar en el proceso de muerte, identificando las diferencias de hacerlo en casa o hacerlo en el hospital
- ♦ Revisar los conceptos de eutanasia e identificar las principales características del suicidio asistido
- ♦ Determinar las directrices anticipadas de vida revisar la ley de voluntades anticipadas
- ♦ Describir las principales características de la población vulnerable en Cuidados Paliativos
- ♦ Establecer el concepto de dignidad en la persona y describir el entorno del enfermo terminal (muerte digna)
- ♦ Identificar los aspectos fundamentales de la sedación paliativa
- ♦ Abordar en profundidad los conceptos de calidad de vida y sufrimiento



Aprovecha la oportunidad para conocer los últimos avances en esta materia para aplicarla a tu práctica diaria”

03 Competencias

Esta intensiva titulación permitirá al estudiante adquirir las competencias reales que el profesional necesita en su actuación, con los conocimientos teóricos y las habilidades prácticas necesarias para mejorar la praxis. Un salto cualitativo que supondrá un notable avance en las competencias profesionales y personales como profesional de este exigente sector.



“

Con este programa podrás adquirir las competencias necesarias para intervenir con la mayor eficacia con una conversión excelente de conocimientos en habilidades reales”



Competencias generales

- ♦ Poseer y comprender conocimientos que aporten una base u oportunidad de ser originales en el desarrollo y/o aplicación de ideas, a menudo en un contexto de investigación
- ♦ Saber aplicar los conocimientos adquiridos y su capacidad de resolución de problemas en entornos nuevos o poco conocidos dentro de contextos más amplios (o multidisciplinares) relacionados con su área de estudio
- ♦ Integrar conocimientos y enfrentarse a la complejidad de formular juicios a partir de una información que, siendo incompleta o limitada, incluya reflexiones sobre las responsabilidades sociales y éticas vinculadas a la aplicación de sus conocimientos y juicios
- ♦ Saber comunicar sus conclusiones y los conocimientos y razones últimas que las sustentan a públicos especializados y no especializados de un modo claro y sin ambigüedades
- ♦ Adquirir las habilidades de aprendizaje que les permitan continuar estudiando de un modo que habrá de ser en gran medida autodirigido o autónomo
- ♦ Desarrollar la profesión con respeto a otros profesionales de la salud, adquiriendo habilidades para trabajar equipo
- ♦ Reconocer la necesidad de mantener y actualizar la competencia profesional prestando especial importancia al aprendizaje de manera autónoma y continuada de nuevos conocimientos
- ♦ Desarrollar la capacidad de análisis crítico e investigación en el ámbito de su profesión





Competencias específicas

- ♦ Integrar los cuidados paliativos de forma acorde a su especialidad, tanto en adultos como en niños con enfermedades crónicas degenerativas
- ♦ Trabajar en equipo para brindar cuidados paliativos de calidad
- ♦ Realizar un manejo adecuado de los síntomas relacionados a la enfermedad de base y evaluar el impacto negativo en la calidad de vida del paciente y su familia
- ♦ Aliviar el dolor crónico, realizando un manejo adecuado de la terapia farmacológica, que tiene su origen en la enfermedad de base o por la terapéutica empleada
- ♦ Abordar los problemas bioéticos derivado de los casos complejos en la enfermedad avanzada y la aplicación de los cuidados paliativos
- ♦ Incluir el manejo psicosocial y espiritual en los procedimientos a realizar ante el paciente con enfermedades degenerativas
- ♦ Desarrollar competencias específicas para el abordaje paliativo en su propia especialidad y en las áreas base como pediatría, geriatría, nefrología, medicina interna y oncología
- ♦ Construir una relación médico-paciente honesta y clara con paciente/familia
- ♦ Evitar la obstinación terapéutica, abandono y eutanasia al final de la vida
- ♦ Acompañar compasivamente a paciente/familia en la fase terminal de la enfermedad

04

Dirección del curso

Este programa incluye en su cuadro docente profesionales de la salud de reconocido prestigio, que pertenecen al ámbito de los Cuidados Paliativos, y que vierten en esta capacitación la experiencia de su trabajo. Además, participan en su diseño y elaboración, reconocidos especialistas miembros de sociedades científicas nacionales e internacionales de gran prestigio.





“

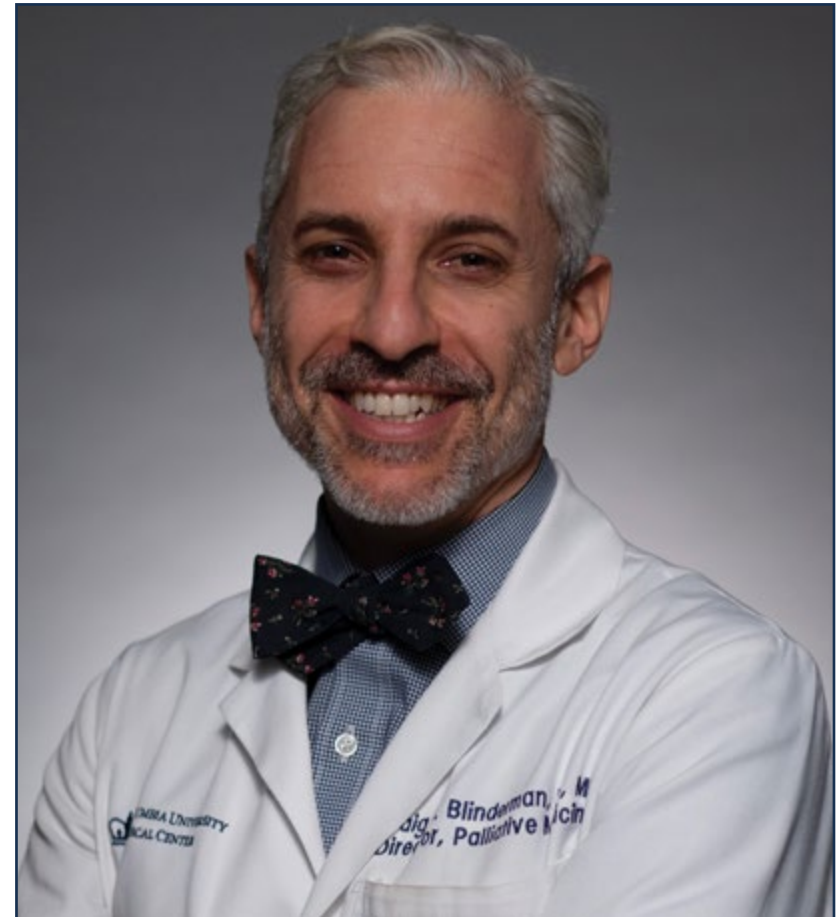
*Aprende de profesionales de
referencia, los últimos avances
en Cuidados Paliativos”*

Director Invitado Internacional

El Doctor Blinderman es profesor asociado de Medicina y **director del Servicio de Medicina Paliativa para Adultos en el Centro Médico de la Universidad de Columbia/Hospital Presbiteriano de Nueva York**. Anteriormente fue médico adjunto en el Servicio de Cuidados Paliativos del Hospital General de Massachusetts y codirigió la Clínica de Dolor por Cáncer del MGH entre 2007 y 2010.

Ha publicado numerosos artículos originales, revisiones y capítulos en las siguientes áreas: cuidados paliativos, cuidados paliativos tempranos en pacientes con cáncer de pulmón, cuidados paliativos para el paciente moribundo, ética médica, angustia existencial, evaluación de los síntomas y calidad de vida en pacientes con insuficiencia pulmonar y cardíaca crónica, así como el tratamiento del dolor por cáncer y el tratamiento del dolor en pacientes con antecedentes de abuso de sustancias. Actualmente es el editor de la sección Case Discussions de la revista Journal of Palliative Medicine.

De su currículum académico destaca el **MD en Medical School for International Health** por la Ben Gurion University, así como el **BA en Química** por la Universidad de Boston, título que adquirió *Magna Cum Laude*.



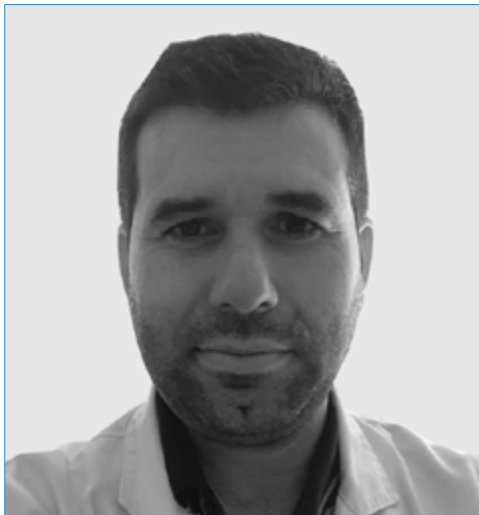
Dr. Blinderman, Craig David

- Director del Servicio de Cuidados Paliativos - Hospital New York Presbyterian
- Especialista en Cuidados Paliativos en el Massachusetts General Hospital
- Profesor de Medicina en Harvard Medical School
- Graduado en Química por la Universidad de Boston
- Profesor asociado del Departamento de Medicina de la Universidad de Columbia

“

*Gracias a TECH podrás
aprender con los mejores
profesionales del mundo”*

Dirección



Dr. Lafuente Sanchis, Manuel Pablo

- ♦ Jefe del Servicio de Hospitalización a Domicilio y Cuidados Paliativos en el Hospital Universitario de La Ribera, Valencia
- ♦ Especialista en Medicina Familiar y Comunitaria en el Hospital Virgen de los Lirios de Alcoy
- ♦ Instructor en Simulación Clínica en la Universidad Católica de Murcia
- ♦ Docente Universitario en Estudios de Enfermería
- ♦ Experto Universitario en Cuidados Paliativos por la Universidad Internacional de la Rioja
- ♦ Experto Universitario en Docencia Universitaria por la Universidad Católica de Valencia
- ♦ Licenciado en Medicina y Cirugía por la Universidad de Valencia
- ♦ Miembro de: Sociedad Española de Hospitalización a Domicilio y Sociedad Española de Simulación Clínica

Profesores

Dr. Santander López, Jorge

- ♦ Especialista en Hospitalización Domiciliaria y Cuidados Paliativos
- ♦ Médico Adjunto de la Unidad de Hospitalización a Domicilio y Cuidados Paliativos en el Hospital La Fe de Valencia
- ♦ Licenciado en Medicina y Cirugía por la Universidad de Mendoza, Argentina
- ♦ Especialista en Medicina Familiar y Comunitaria en el Hospital Universitario La Fe de Valencia

Dra. Duart Clemente, Cristina

- ♦ Médico Adjunto Unidad de Hospitalización a Domicilio y Cuidados Paliativos
- ♦ Máster en Cuidados Paliativos en la Universidad de Valladolid
- ♦ Especialista en Medicina Familiar y Comunitaria en el Hospital Universitario de la Ribera. Alcoy
- ♦ Licenciada en Medicina y Cirugía por la Universidad de Valencia



Dra. Jara Calabuig, Irina

- ♦ Médico de Salud Alzira Médico en Centro de Salud La Bassa
- ♦ Médico en Centro de Salud La Fàbrica
- ♦ Médico en los Consultorios Auxiliares del Centro de Salud Muro d' Alcoi
- ♦ Médico en el Centro de Salud Banyeres de Mariola
- ♦ Colaboradora docente en atención continuada en el Centro de Salud La Fàbrica (Alcoy), Cocentaina y Carlet
- ♦ Especialista en Medicina Familiar y Comunitaria en el Hospital Virgen de Los Lirios
- ♦ Licenciada en Medicina y Cirugía por la Universidad de Reus. España
- ♦ Máster en Cuidados Paliativos por la Universidad de Valladolid
- ♦ Miembro: Grupo de Trabajo de Cuidados Paliativos. SEMERGEN

Dr. Torrijos Pastor, Antonio

- ♦ Médico Adjunto de Unidad de Hospitalización a Domicilio y Cuidados Paliativos
- ♦ Especialista en Medicina Familiar y Comunitaria en el Hospital Marina Baixa, Alicante
- ♦ Licenciado en Medicina y Cirugía por la Universidad de Cádiz
- ♦ Máster Universitario en Cuidados Paliativos por la Universidad de Valladolid

05

Estructura y contenido

La estructura de los contenidos ha sido diseñada por un equipo de profesionales conocedor de las implicaciones de la capacitación en la praxis médica diaria en los Cuidados Paliativos, conscientes de la relevancia de la actualidad de la capacitación para poder actuar ante el paciente y comprometidos con la enseñanza de calidad mediante las nuevas tecnologías educativas.



“

Este Máster Título Propio en Cuidados Paliativos, contiene el programa científico más completo y actualizado de su tipo”

Módulo 1. Introducción a los Cuidados Paliativos

- 1.1. Historia de los Cuidados Paliativos
- 1.2. Generalidades de la Medicina Paliativa
- 1.3. Panorama actual de los Cuidados Paliativos a nivel internacional
- 1.4. Panorama actual de los Cuidados Paliativos a nivel nacional
- 1.5. Enfermedad crónica no transmisible
- 1.6. Concepto de enfermo avanzado y terminal
- 1.7. Modelos de atención de los Cuidados Paliativos
- 1.8. Estructura y organización de los Cuidados Paliativos en los diferentes niveles de atención en salud
- 1.9. Miembros y funciones del equipo de Cuidados Paliativos
- 1.10. Criterios de referencia a Cuidados Paliativos

Módulo 2. Síntomas y signos comunes en pacientes en Cuidados Paliativos

- 2.1. Evaluación y control de síntomas
- 2.2. Escalas de medición de síntomas y calidad de vida
- 2.3. Escalas funcionales y pronósticas en Cuidados Paliativos
- 2.4. Síntomas constitucionales
- 2.5. Síntomas respiratorios
- 2.6. Síntomas gastrointestinales
- 2.7. Síntomas hematológicos
- 2.8. Síntomas urinarios y rectales
- 2.9. Síntomas neurológicos
- 2.10. Síntomas psicológicos en Cuidados Paliativos
- 2.11. Síntomas psiquiátricos

Módulo 3. El dolor

- 3.1. Bases conceptuales del dolor
- 3.2. Bases anatomofisiopatológicas
- 3.3. La inflamación
- 3.4. Clasificación del dolor y tipos de dolor
- 3.5. Derechos, responsabilidades y aspectos psicosociales del abordaje del dolor
- 3.6. Tratamiento no farmacológico del dolor
- 3.7. Manejo intervencionista del dolor

- 3.8. Tratamiento farmacológico y escalera analgésica de la OMS
- 3.9. Principios básicos de la farmacoterapia: vías de administración, analgesia con horario vs PRN, uso de placebos
- 3.10. Concepto de tolerancia, dependencia física, dependencia psicológica, pseudo adicción, chemical coping
- 3.11. Primer peldaño: analgésicos no opioides
- 3.12. Opioides: origen, concepto, clasificación, mecanismo de acción, farmacocinética y farmacodinamia
- 3.13. Mitos de opioides
- 3.14. Efectos secundarios de los analgésicos opioides en el control del dolor
- 3.15. Segundo y tercer peldaño: opioides débiles y potentes, disponibilidad en cuadros básicos y farmacias y, requerimiento legal de uso de recetarios y costos
- 3.16. Coadyuvantes analgésicos
- 3.17. Panorama internacional y nacional sobre disponibilidad y accesibilidad de opioides para alivio del dolor

Módulo 4. El paciente y su familia

- 4.1. Enfermedad crónica y estilo de vida
- 4.2. Panorama general del estado de nutrición de los pacientes paliativos
- 4.3. Mitos y realidades de la nutrición al final de la vida
- 4.4. Apoyo nutricional e hidratación al final de la vida
- 4.5. Medicina complementaria y alternativa
- 4.6. La familia del paciente paliativo: impacto, miedos y conspiración del silencio
- 4.7. Derechos humanos de los pacientes paliativos y terminales
- 4.8. Espiritualidad y religiosidad en cuidados paliativos
- 4.9. Aspectos sociales y culturales en el paciente paliativo
- 4.10. Sociedad civil: voluntariado y familia

Módulo 5. Cuidados Paliativos en diferentes patologías y escenarios clínicos

- 5.1. Cuidados Paliativos oncológicos
- 5.2. Cuidados Paliativos renales
- 5.3. Cuidados Paliativos en paciente neumopatas
- 5.4. Cuidados Paliativos en pacientes cardiopatas
- 5.5. Cuidados Paliativos en pacientes hepatopatas
- 5.6. Cuidados Paliativos en geriatría
- 5.7. Cuidados Paliativos en pediatría



- 5.8. Cuidados Paliativos en demencias y otras enfermedades neurológicas
- 5.9. Cuidados Paliativos en terapia intensiva
- 5.10. Cuidados Paliativos en pacientes psiquiátricos
- 5.11. Urgencias Paliativas

Módulo 6. Aspectos psicosociales

- 6.1. Atención psicológica para el paciente en Cuidados Paliativos
- 6.2. Aspectos psicosociales en el cuidador y la familia del paciente
- 6.3. Apoyo psicosocial en el período de agonía y muerte
- 6.4. Comunicación y malas noticias
- 6.5. Síndrome de desgaste profesional en el equipo de Cuidados Paliativos
- 6.6. Atención al duelo en Cuidados Paliativos
- 6.6. Atención al duelo en Cuidados Paliativos

Módulo 7. Aspectos éticos y marco legal al final de la vida

- 7.1. Marco normativo y marco jurídico de Cuidados Paliativos
- 7.2. Principios de ética médica en los Cuidados Paliativos
- 7.3. Consentimiento informado de Cuidados Paliativos
- 7.4. Tratamientos avanzados: hidratación y alimentación al final de la vida y hemotransfusión
- 7.5. Abandono, claudicación y obstinación terapéutica
- 7.6. Morir en casa vs Morir en hospital
- 7.7. Eutanasia y suicidio asistido
- 7.8. Directrices anticipadas de vida, Ley de Voluntades Anticipadas
- 7.9. Ética del cuidado
- 7.10. Concepto de dignidad: entornos del enfermo terminal (muerte digna)
- 7.11. Sedación paliativa

05 Metodología

Este programa de capacitación ofrece una forma diferente de aprender. Nuestra metodología se desarrolla a través de un modo de aprendizaje de forma cíclica: ***el Relearning***.

Este sistema de enseñanza es utilizado, por ejemplo, en las facultades de medicina más prestigiosas del mundo y se ha considerado uno de los más eficaces por publicaciones de gran relevancia como el ***New England Journal of Medicine***.



“

Descubre el Relearning, un sistema que abandona el aprendizaje lineal convencional para llevarte a través de sistemas cíclicos de enseñanza: una forma de aprender que ha demostrado su enorme eficacia, especialmente en las materias que requieren memorización”

En TECH empleamos el Método del Caso

Ante una determinada situación, ¿qué debería hacer un profesional? A lo largo del programa, los estudiantes se enfrentarán a múltiples casos clínicos simulados, basados en pacientes reales en los que deberán investigar, establecer hipótesis y, finalmente, resolver la situación. Existe abundante evidencia científica sobre la eficacia del método. Los especialistas aprenden mejor, más rápido y de manera más sostenible en el tiempo.

Con TECH podrás experimentar una forma de aprender que está moviendo los cimientos de las universidades tradicionales de todo el mundo.



Según el Dr. Gérvas, el caso clínico es la presentación comentada de un paciente, o grupo de pacientes, que se convierte en «caso», en un ejemplo o modelo que ilustra algún componente clínico peculiar, bien por su poder docente, bien por su singularidad o rareza. Es esencial que el caso se apoye en la vida profesional actual, intentando recrear los condicionantes reales en la práctica profesional del médico.

“

¿Sabías que este método fue desarrollado en 1912, en Harvard, para los estudiantes de Derecho? El método del caso consistía en presentarles situaciones complejas reales para que tomaran decisiones y justificasen cómo resolverlas. En 1924 se estableció como método estándar de enseñanza en Harvard”

La eficacia del método se justifica con cuatro logros fundamentales:

1. Los alumnos que siguen este método no solo consiguen la asimilación de conceptos, sino un desarrollo de su capacidad mental, mediante ejercicios de evaluación de situaciones reales y aplicación de conocimientos.
2. El aprendizaje se concreta de una manera sólida en capacidades prácticas que permiten al alumno una mejor integración en el mundo real.
3. Se consigue una asimilación más sencilla y eficiente de las ideas y conceptos, gracias al planteamiento de situaciones que han surgido de la realidad.
4. La sensación de eficiencia del esfuerzo invertido se convierte en un estímulo muy importante para el alumnado, que se traduce en un interés mayor en los aprendizajes y un incremento del tiempo dedicado a trabajar en el curso.



Relearning Methodology

TECH aúna de forma eficaz la metodología del Estudio de Caso con un sistema de aprendizaje 100% online basado en la reiteración, que combina 8 elementos didácticos diferentes en cada lección.

Potenciamos el Estudio de Caso con el mejor método de enseñanza 100% online: el Relearning.

El profesional aprenderá mediante casos reales y resolución de situaciones complejas en entornos simulados de aprendizaje. Estos simulacros están desarrollados a partir de software de última generación que permiten facilitar el aprendizaje inmersivo.



Situado a la vanguardia pedagógica mundial, el método Relearning ha conseguido mejorar los niveles de satisfacción global de los profesionales que finalizan sus estudios, con respecto a los indicadores de calidad de la mejor universidad online en habla hispana (Universidad de Columbia).

Con esta metodología, se han capacitado más de 250.000 médicos con un éxito sin precedentes en todas las especialidades clínicas con independencia de la carga en cirugía. Nuestra metodología pedagógica está desarrollada en un entorno de máxima exigencia, con un alumnado universitario de un perfil socioeconómico alto y una media de edad de 43,5 años.

El Relearning te permitirá aprender con menos esfuerzo y más rendimiento, implicándote más en tu especialización, desarrollando el espíritu crítico, la defensa de argumentos y el contraste de opiniones: una ecuación directa al éxito.

En nuestro programa, el aprendizaje no es un proceso lineal, sino que sucede en espiral (aprender, desaprender, olvidar y reaprender). Por eso, se combinan cada uno de estos elementos de forma concéntrica.

La puntuación global que obtiene el sistema de aprendizaje de TECH es de 8.01, con arreglo a los más altos estándares internacionales.

Este programa ofrece los mejores materiales educativos, preparados a conciencia para los profesionales:



Material de estudio

Todos los contenidos didácticos son creados por los especialistas que van a impartir el curso, específicamente para él, de manera que el desarrollo didáctico sea realmente específico y concreto.

Estos contenidos son aplicados después al formato audiovisual, para crear el método de trabajo online de TECH. Todo ello, con las técnicas más novedosas que ofrecen piezas de gran calidad en todos y cada uno los materiales que se ponen a disposición del alumno.



Técnicas quirúrgicas y procedimientos en vídeo

TECH acerca al alumno las técnicas más novedosas, los últimos avances educativos y al primer plano de la actualidad en técnicas médicas. Todo esto, en primera persona, con el máximo rigor, explicado y detallado para contribuir a la asimilación y comprensión del estudiante. Y lo mejor de todo, pudiéndolo ver las veces que quiera.



Resúmenes interactivos

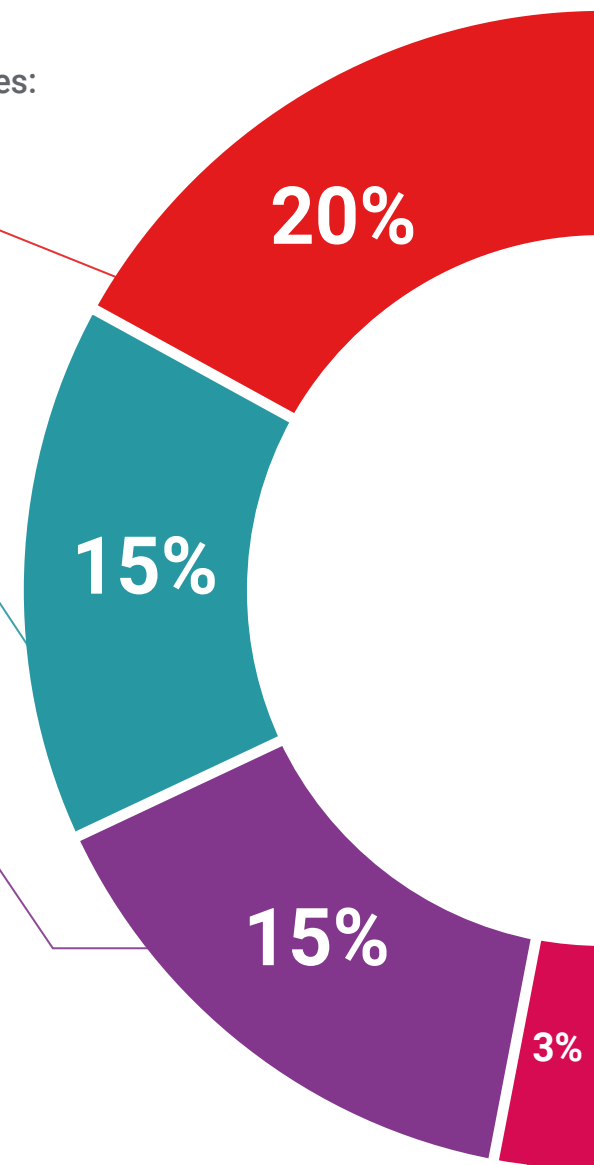
El equipo de TECH presenta los contenidos de manera atractiva y dinámica en píldoras multimedia que incluyen audios, vídeos, imágenes, esquemas y mapas conceptuales con el fin de afianzar el conocimiento.

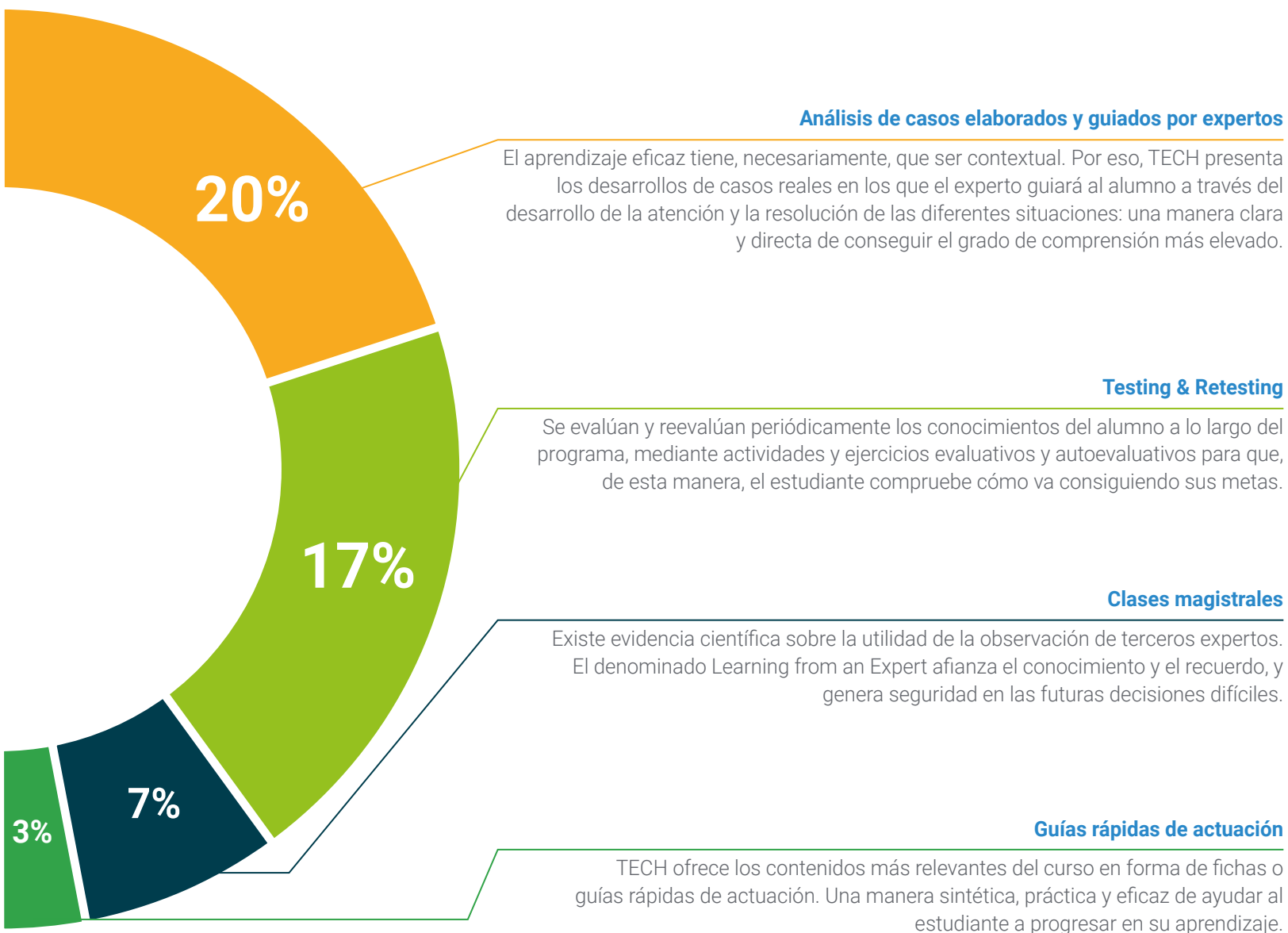
Este exclusivo sistema educativo para la presentación de contenidos multimedia fue premiado por Microsoft como "Caso de éxito en Europa".



Lecturas complementarias

Artículos recientes, documentos de consenso y guías internacionales, entre otros. En la biblioteca virtual de TECH el estudiante tendrá acceso a todo lo que necesita para completar su capacitación.





07

Titulación

El Máster Título Propio en Cuidados Paliativos garantiza, además de la capacitación más rigurosa y actualizada, el acceso a un título de Máster Propio expedido por TECH Universidad Tecnológica.



“

Supera con éxito este programa y recibe tu titulación universitaria sin desplazamientos ni farragosos trámites”

Este **Máster Título Propio en Cuidados Paliativos** contiene el programa científico más completo y actualizado del mercado.

Tras la superación de la evaluación, el alumno recibirá por correo postal* con acuse de recibo su correspondiente título de **Máster Propio** emitido por **TECH Universidad Tecnológica**.

El título expedido por **TECH Universidad Tecnológica** expresará la calificación que haya obtenido en el Máster Propio, y reunirá los requisitos comúnmente exigidos por las bolsas de trabajo, oposiciones y comités evaluadores de carreras profesionales..

Título: **Máster Título Propio en Cuidados Paliativos**

N.º Horas Oficiales: **1.500 h.**



Máster Título Propio en Cuidados Paliativos				
Distribución General del Plan de Estudios		Distribución General del Plan de Estudios		
Tipo de materia	Horas	Curso	Materia	Horas
Obligatoria (OB)	1.500	1º	Introducción a los Cuidados Paliativos	215
Optativa (OP)	0	1º	Síntomas y signos comunes en pacientes en Cuidados Paliativos	215
Prácticas Externas (PR)	0	1º	El dolor	214
Trabajo Fin de Máster (TFM)	0	1º	El paciente y su familia	214
	Total 1.500	1º	Cuidados Paliativos en diferentes patologías y escenarios clínicos	214
		1º	Aspectos psicosociales	214
		1º	Aspectos éticos y marco legal al final de la vida	214



Máster Título Propio Cuidados Paliativos

- » Modalidad: online
- » Duración: 12 meses
- » Titulación: TECH Universidad Tecnológica
- » Dedicación: 16h/semana
- » Horario: a tu ritmo
- » Exámenes: online

Máster Título Propio

Cuidados Paliativos

