

Experto Universitario

Cuidados del Recién Nacido Patológico para Enfermería

Avalado por:





Experto Universitario Cuidados del Recién Nacido Patológico para Enfermería

- » Modalidad: online
- » Duración: 6 meses
- » Titulación: TECH Universidad Tecnológica
- » Horario: a tu ritmo
- » Exámenes: online

Acceso web: www.techtute.com/enfermeria/experto-universitario/experto-cuidados-recien-nacido-patologico-enfermeria



Índice

01

Presentación

pág. 4

02

Objetivos

pág. 8

03

Dirección del curso

pág. 14

04

Estructura y contenido

pág. 22

05

Metodología

pág. 26

06

Titulación

pág. 34

01 Presentación

Las intervenciones de enfermería en neonatos patológicos son diversas y dependen de las necesidades específicas de cada paciente. Así, algunas de estas intervenciones incluyen la termorregulación, el monitoreo del estado respiratorio, el estado nutricional y la atención centrada en la familia, así como la administración de medicamentos, el manejo del dolor y la prevención de infecciones. Por ello, es importante que los enfermeros trabajen en estrecha colaboración con otros profesionales de la salud, para brindar una atención integral a los neonatos con patologías. En este contexto, TECH ha desarrollado un exhaustivo programa completamente en línea, diseñado para satisfacer las necesidades únicas del alumnado, y fundamentado en la innovadora metodología de enseñanza llamada *Relearning*.



“

Gracias a este Experto Universitario 100% online, desarrollarás competencias en la evaluación, diagnóstico y tratamiento de diversas patologías neonatales, así como en el manejo de procedimientos específicos para estos pacientes”

La atención de Enfermería en los Cuidados del Recién Nacido Patológico se ha convertido en un área de gran importancia y relevancia. Y es que, gracias al avance de la tecnología y la investigación, se han desarrollado nuevas estrategias y protocolos para proporcionar cuidados especializados que se adapten a las necesidades individuales de cada bebé.

Así nace este Experto Universitario, el cual abordará los estados neonatales por edad gestacional y por peso al nacimiento, así como las técnicas de medición de la somatometría propia del recién nacido, y sus características morfológicas y fisiológicas. También se actualizarán los conocimientos en la recepción del recién nacido en la Sala de Neonatología, teniendo en cuenta los criterios de admisión, sus objetivos y las intervenciones de enfermería necesarias.

Asimismo, se determinará cómo se estructura una Unidad de Cuidados Intensivos Neonatales (UCIN), estableciendo los criterios y objetivos de la admisión de un neonato y describiendo las pautas de administración de medicación. Además, se repasarán las diferentes medidas terapéuticas para tratar y manejar el dolor en el recién nacido en algunos procedimientos de UCIN. Igualmente, los profesionales analizarán los tipos de transporte Neonatal.

Finalmente, se abarcarán algunos trastornos específicos en Neonatología, entre ellos destacan los Neurológicos, los Digestivos, los Hematológicos y los Renales, revisando procedimientos de identificación e intervención para el personal enfermero. Sin olvidar la importancia de identificar los principales síntomas del *Shock* Neonatal, diferenciando sus distintas fases y tipos, haciendo hincapié en su tratamiento y las intervenciones en Enfermería necesarias para manejarlo.

De este modo, TECH ha desarrollado un programa universitario integral, completamente en línea y ajustado a las responsabilidades personales y profesionales de los egresados. Adicionalmente, se basa en la metodología innovadora *Relearning*, que implica la repetición de los conceptos clave para una comprensión óptima y natural de los contenidos. A esto se añade el acceso a *Masterclasses* adicionales, dirigidas por un experto internacional en Cuidados Intensivos y Neonatología.

Este **Experto Universitario en Cuidados del Recién Nacido Patológico para Enfermería** contiene el programa científico más completo y actualizado del mercado.

Sus características más destacadas son:

- ♦ El desarrollo de casos prácticos presentados por expertos en Cuidados del Recién Nacido Patológico para Enfermería
- ♦ Los contenidos gráficos, esquemáticos y eminentemente prácticos con los que está concebido recogen una información científica y práctica sobre aquellas disciplinas indispensables para el ejercicio profesional
- ♦ Los ejercicios prácticos donde realizar el proceso de autoevaluación para mejorar el aprendizaje
- ♦ Su especial hincapié en metodologías innovadoras
- ♦ Las lecciones teóricas, preguntas al experto, foros de discusión de temas controvertidos y trabajos de reflexión individual
- ♦ La disponibilidad de acceso a los contenidos desde cualquier dispositivo fijo o portátil con conexión a internet



*¡Actualiza tu praxis clínica con TECH!
Tendrás acceso a un conjunto exclusivo
de Masterclasses, impartidas por un
prestigioso docente de fama internacional
en Cuidados Intensivos y Neonatología"*

“

Harás hincapié en la identificación temprana de complicaciones, el manejo adecuado de cada patología y la integración de intervenciones de enfermería especializadas. ¡Con todas las garantías de calidad de TECH!”

El programa incluye en su cuadro docente a profesionales del sector que vierten en esta capacitación la experiencia de su trabajo, además de reconocidos especialistas de sociedades de referencia y universidades de prestigio.

Su contenido multimedia, elaborado con la última tecnología educativa, permitirá al profesional un aprendizaje situado y contextual, es decir, un entorno simulado que proporcionará una capacitación inmersiva programada para entrenarse ante situaciones reales.

El diseño de este programa se centra en el Aprendizaje Basado en Problemas, mediante el cual el profesional deberá tratar de resolver las distintas situaciones de práctica profesional que se le planteen a lo largo del curso académico. Para ello, contará con la ayuda de un novedoso sistema de vídeo interactivo realizado por reconocidos expertos.

Profundizarás en los aspectos fundamentales de la Neonatología, desde la categorización de estadios y estados neonatales, hasta la valoración exhaustiva del examen físico y neurológico del recién nacido.

¡Apuesta por TECH! Abordarás la estructura y disposición de la Unidad de Cuidados Intensivos Neonatales (UCIN), incluyendo las pautas de administración de medicación y el manejo del dolor en estos entornos especializados.



02

Objetivos

El objetivo principal de este Experto Universitario será capacitar a los enfermeros con conocimientos y habilidades especializadas para proporcionar una atención de alta calidad a los neonatos con condiciones médicas complejas. Así, se les dotará de una comprensión profunda de las patologías neonatales más comunes, las técnicas avanzadas de diagnóstico y tratamiento, y las mejores prácticas en el manejo de estos pacientes vulnerables. Además, la titulación se enfocará en el desarrollo de competencias para trabajar eficazmente en equipos multidisciplinarios, dentro de Unidades de Cuidados Intensivos Neonatales y otros entornos clínicos especializados.





“

*¡No pierdas esta oportunidad única de TECH!
Al finalizar este completo programa
universitario, garantizarás una atención integral
a tus pacientes, incluyendo tanto el aspecto
médico como el apoyo emocional a las familias”*



Objetivos generales

- Actualizar al profesional de la enfermería en los procedimientos de atención óptima al neonato
- Abordar la estabilización, diagnóstico enfermero y cuidados de los neonatos con un enfoque actual y basado en la evidencia

“

A través de una capacitación teórica y práctica rigurosa, este Experto Universitario aspira a mejorar significativamente los resultados de salud y la calidad de vida de los recién nacidos patológicos”





Objetivos específicos

Módulo 1. Aspectos destacados en Neonatología

- ♦ Categorizar los estadios neonatales, así como los estados neonatales por edad gestacional y los estados neonatales por peso al nacimiento
- ♦ Determinar las diferencias existentes en las edades pediátricas entre el neonato, el niño y el adolescente
- ♦ Establecer las técnicas de medición de la somatometría propia del recién nacido, así como sus características morfológicas y fisiológicas
- ♦ Valorar el examen completo, secuencia del examen y exploración físicos completa del recién nacido, centrándose fundamentalmente en la región de la cabeza y cuello, región del tronco y región de las extremidades
- ♦ Describir el procedimiento de examen neurológico completo en el neonato
- ♦ Evaluar la estructura y organización de un Servicio de Neonatología, así como su ubicación, el equipamiento y materiales necesarios, y los recursos humanos necesarios
- ♦ Actualizar la recepción del recién nacido en la Sala de Neonatología, los criterios de admisión, sus objetivos y las intervenciones de enfermería necesarias
- ♦ Incorporar las nuevas técnicas del examen físico del recién nacido a su llegada a la Sala de Neonatología

Módulo 2. Admisión del recién nacido en la Sala de Neonatología o en la UCIN

- ♦ Determinar cómo se estructura una Unidad de Cuidados Intensivos Neonatales (UCIN), así como el cálculo y la disposición de las cunas, el espacio físico necesario, el equipamiento y materiales necesarios, y los recursos humanos necesarios
- ♦ Describir las pautas de administración de medicación en neonatología
- ♦ Establecer los criterios y objetivos de la admisión de un neonato en la UCIN, así como las intervenciones de enfermería necesarias
- ♦ Identificar y clasificar los tipos de transporte Neonatal, sus objetivos y su finalidad
- ♦ Seleccionar cuál es el equipo y el equipamiento necesario para realizar un transporte neonatal adecuado
- ♦ Actualizar las diferentes medidas terapéuticas para tratar el dolor en el recién nacido, así como manejar el dolor en algunos procedimientos de UCIN

Módulo 3. Trastornos Neurológicos en Neonatología

- ♦ Revisar las generalidades en Neurología neonatal, la embriología y la anatomía del sistema nervioso
- ♦ Actualizar los procedimientos de intervención en el neonato ante convulsiones neonatales
- ♦ Distinguir las diferentes patologías neurológicas más frecuentes: Hemorragias Intracraneales Neonatales e Hidrocefalia

Módulo 4. Trastornos Digestivos en Neonatología

- ♦ Revisar las generalidades en Gastroenterología Neonatal: la embriología y la anatomía del aparato digestivo
- ♦ Actualizar los procedimientos de manejo de las Sondas Nasogástricas y Orogástricas
- ♦ Describir los principales síntomas del Reflujo Gastroesofágico
- ♦ Identificar la sintomatología de la Atresia Esofágica
- ♦ Establecer el manejo de una Enterocolitis Necrotizante
- ♦ Incorporar las técnicas para el cuidado de las Ostomías a la práctica enfermera

Módulo 5. Trastornos Hematológicos en Neonatología

- ♦ Describir el *Hidrops Fetal*
- ♦ Actualizar el análisis de rangos de los parámetros de la Hiperbilirrubinemia Neonatal
- ♦ Describir otras patologías propias de la hematología neonatal: la Policitemia y la Trombocitopenia
- ♦ Actualizar las indicaciones de transfusión sanguínea y sus derivados en el período neonatal, así como la técnica para la misma



Módulo 6. Trastornos Renales en Neonatología

- ♦ Revisar las generalidades en Nefrología Neonatal: la embriología y la anatomía del sistema renal
- ♦ Actualizar la técnica del Sondaje Vesical Neonatal
- ♦ Describir la patología nefrourológica en el recién nacido
- ♦ Establecer una Diálisis Peritoneal en el recién nacido

Módulo 7. El *Shock* Neonatal

- ♦ Describir los principales signos del *Shock* Neonatal
- ♦ Diferenciar las distintas fases del *Shock* Neonatal y los tipos de *Shock*
- ♦ Identificar las manifestaciones clínicas del *Shock* Neonatal
- ♦ Actualizar el manejo del *Shock* Neonatal, así como las bases de su tratamiento
- ♦ Incorporar las intervenciones de enfermería en el *Shock* Neonatal a la práctica enfermera
- ♦ Describir cómo se produce una Sepsis Neonatal, su etiopatogenia, etiología, clínica, diagnóstico y tratamiento

03

Dirección del curso

El cuerpo docente detrás de este programa universitario está compuesto por profesionales cualificados y con amplia experiencia en Neonatología y Enfermería Pediátrica. Entre ellos, se encuentran médicos neonatólogos, enfermeros especialistas en cuidados intensivos neonatales, investigadores y académicos con un profundo conocimiento de las últimas investigaciones y avances en el cuidado neonatal. En este sentido, estos expertos no solo aportarán una sólida base teórica, sino que también compartirán su experiencia práctica adquirida en hospitales y Unidades de Cuidados Intensivos de renombre.





“

El compromiso de los docentes con la excelencia profesional te asegurará una capacitación integral y actualizada, preparándote para enfrentar los desafíos clínicos en Cuidados del Recién Nacido Patológico con eficacia y confianza”

Directora Invitada Internacional

La Doctora Roxana Diehl es una **destacada** neonatóloga de renombre internacional, que ha ocupado altos cargos de gran responsabilidad, como el de **Subdirectora de la Unidad de Cuidados Intensivos Neonatales (UCIN)** en el **Hospital Universitario de Lyon**, en **Francia**. De hecho, esta experta ha sido clave en el campo de la **Neonatología**, con una sólida capacitación académica y una trayectoria profesional ejemplar, contribuyendo significativamente en el **ámbito clínico**.

A lo largo de su carrera, ha ocupado diversos puestos de relevancia en instituciones prestigiosas. Por ejemplo, se ha desempeñado como **Médico Hospitalario en Neonatología**, también en el Hospital Universitario de Lyon, sobresaliendo también durante su **Fellowship en Neonatología**, en el **Hospital Saint-Étienne Norte**, donde ha sido reconocida por su dedicación a la **atención neonatal intensiva**. A esto hay que sumarle su experiencia como **Pediatra** en el **Hospital Marie Curie de Bucarest**, en **Rumanía**.

Además de su **práctica clínica**, la Doctora Roxana Diehl ha sido una figura influyente en el desarrollo de **políticas y protocolos** dentro de la **UCIN**. Como **médico de referencia** en el **Centro de Diagnóstico Prenatal** y miembro del **Comité de Ética**, ha jugado un papel crucial en la toma de decisiones médicas complejas y en la promoción de estándares éticos en el **cuidado neonatal**. Asimismo, su compromiso con la mejora continua de la **atención médica** la ha llevado a participar activamente en proyectos innovadores, incluyendo su rol como **médico de referencia** para la **Unidad Móvil de Neonatología**.

Adicionalmente, sus méritos académicos han sido igualmente impresionantes, habiendo obtenido múltiples **títulos universitarios** en áreas especializadas, como el **Cuidado del Desarrollo Neonatal**, la **Medicina Fetal** y el **Cuidado Psicoperinatal**. Estos logros académicos, junto con su experiencia clínica, la han consolidado como una experta en su campo, capaz de influir y mejorar las prácticas neonatales a nivel global.



Dra. Diehl, Roxana

- Subdirectora de Cuidados Intensivos Neonatales, Hospital Universitario de Lyon, Francia
- Médico Hospitalario en Neonatología de la UCIN en el Hospital Universitario de Lyon
- *Fellowship* en Neonatología en el Hospital Saint-Étienne Norte
- Pediatra en el Hospital Marie Curie de Bucarest, Rumanía
- Título Universitario en Cuidado del Desarrollo Neonatal por la Universidad de Lyon
- Título Universitario en Medicina Fetal por la Universidad de Lyon
- Título Universitario en Cuidado Psicoperinatal por la Universidad de Montpellier
- Título Universitario en Neonatología por la Universidad de Saint-Étienne
- Residencia en Pediatría por la Universidad de Saint-Étienne



*Gracias a TECH podrás
aprender con los mejores
profesionales del mundo"*

Dirección



Dra. López Ruiz, María Amparo

- ♦ Doctora en Medicina Pediátrica
- ♦ Supervisora de Área en Sanidad de Castilla y León (SACYL)
- ♦ Coordinadora de Medicina en la Universidad CEU Cardenal Herrera
- ♦ Profesora Universitaria de Enfermería, Medicina y Farmacia, específicamente en las Áreas de: Urgencias Pediátricas, Enfermería Neonatal, Cuidados Intensivos, Primeros Auxilios, Reanimación Cardiopulmonar y Situaciones de Emergencia, y Técnicas Avanzadas Estéticas y Láser
- ♦ Coordinadora de Medicina en Erasmus Prácticas para Medicina y en la Universidad CEU Cardenal Herrera
- ♦ Tutora Personal para los alumnos internacionales de Medicina en la Universidad CEU Cardenal Herrera
- ♦ Tutora de Emprendimiento para Medicina en la Universidad CEU Cardenal Herrera
- ♦ Premio Nestlé a Mejor Comunicación Oral en el XXIV Congreso Nacional de la Sociedad Española de Pediatría Extrahospitalaria y Atención Primaria, celebrado en Murcia, por el trabajo: *Análisis del uso de los Analgésicos-Antitérmicos en pacientes pediátricos que acuden a un servicio de urgencias*
- ♦ Doctora *Cum Laude* en Medicina Sobresaliente por la Universidad CEU Cardenal Herrera con la Tesis: *Análisis de la medicación en población pediátrica que acude a un servicio de urgencias*
- ♦ Licenciada en Medicina y Cirugía por la Universidad de Valencia
- ♦ Experto en Neonatología: Atención en el Recién Nacido Prematuro

Profesores

Dr. López Peña, Rafael

- ♦ Especialista en Pediatría y Neonatología
- ♦ Médico Pediatra y Especialista en la Unidad de Cuidados Intensivos Pediátricos y la Unidad de Cuidados Intensivos Neonatales
- ♦ Especialista en Pediatría en el Hospital Universitario y Politécnico La Fe
- ♦ Doctor en Medicina *Cum Laude* por la Universidad de Valencia
- ♦ Licenciado en Medicina y Cirugía por la Universidad de Valencia
- ♦ Experto en Neonatología

Dra. Rojas Otero, Lucila

- ♦ Especialista en Pediatría
- ♦ Médico Pediatra y Especialista en la Unidad de Cuidados Intensivos Pediátricos (UCIP) y la Unidad de Cuidados Intensivos Neonatales (UCIN)
- ♦ Especialista en Consulta de Medicina Pediátrica en el Hospital Vithas Valencia 9 de Octubre
- ♦ Licenciada en Medicina y Cirugía por la Universidad de Zaragoza
- ♦ Experto en Neonatología

Dra. Moreno Royo, Lucrecia

- ♦ Investigadora y catedrática
- ♦ Catedrática de Farmacología de la Universidad CEU Cardenal Herrera
- ♦ Socia de honor del Instituto Médico Valenciano
- ♦ Revisora de la revista British Medical Journal Case Reports
- ♦ Doctora en Farmacia por la Universidad de Valencia
- ♦ Licenciada en Farmacia por la Universidad de Valencia
- ♦ Reconocimientos: 21º Premio Sandalio Miguel-María Aparicio, otorgado por la Fundación Institución Cultural Domus, 1º Premio de la sección Distribución al proyecto Ciudades neuroprotegidas, por los Go Health Awards y el Premio de la Real Academia de Medicina y Cirugía de Valencia
- ♦ Miembro del comité científico de: Joven Pharmaceutical Care España, Ars Pharmaceutica, Farmacéuticos Comunitarios y Atención Farmacéutica

Dra. Sanahuja Santafé, María Amparo

- ♦ Especialista en Farmacología
- ♦ Investigadora experta en Biología Celula
- ♦ Coordinadora de Doctorado
- ♦ Profesora Titular del Departamento de Farmacia en la Facultad de CC de la Salud de la Universidad CEU Cardenal Herrera
- ♦ Coautora de diversas publicaciones y del trabajo *Potencial Medicinal de nuestras plantas. Recursos del pasado, presente y futuro*, ganador del premio RÖEL por el Instituto Médico Valenciano
- ♦ Doctora en Farmacia

Dra. Silvestre Castelló, Dolores

- ♦ Especialista en Nutrición, Dietética y Dietoterapia
- ♦ Profesora agregada de Nutrición y Bromatología en la Universidad CEU Cardenal Herrera
- ♦ Colaboradora habitual de la Escuela Valenciana para la Salud, como docente en los cursos postgrado de Nutrición
- ♦ Doctora en Ciencias Químicas por la Universidad de Valencia
- ♦ Diplomada en Tecnología de los Alimentos por el Consejo Superior Investigaciones Científicas
- ♦ Postgrado en Nutrición, Dietética y Dietoterapia por la Universidad de Navarra

Dña. Iranzo Cobo del Prado, Rosana

- ♦ Enfermera del Servicio de Hospitalización Pediátrica en el Hospital Universitario y Politécnico La Fe. Valencia
- ♦ Docente de Universidad del Grado de Enfermería en la Universidad CEU Cardenal Herrera
- ♦ Graduada en Enfermería

Dra. Bendala Tufanisco, Elena

- ♦ Investigadora Especializada en la Retina y la Diabetes
- ♦ Docente de Ciencias Biomédicas de la Facultad de Ciencias de la Salud en la Universidad CEU Cardenal Herrera
- ♦ Médico en el Medical Center de la Universidad de Kansas
- ♦ Investigadora en la Fundación Valenciana de Estudios Avanzados
- ♦ Investigadora en la Fundación Premios Rey Juan Carlos I
- ♦ Licenciada en Medicina y Cirugía por la Universidad de Valencia
- ♦ Licenciada en Biología por la Universidad de Valencia
- ♦ Doctora en Bioquímica y Biología Molecular con *Cum Laude* por la Universidad de Valencia

Dña. Roldán del Amo, Adela

- ♦ Enfermera Especialista en Pediatría
- ♦ Enfermera Pediátrica en la Unidad de Hospitalización de Pediatría en el Hospital Vithas Nisa 9 de Octubre
- ♦ Profesora Universitaria en las Áreas de Enfermería Neonatal y Cuidados Intensivos Neonatales, Primeros Auxilios, Reanimación Cardiopulmonar y Situaciones de Emergencia
- ♦ Diplomada Universitaria en Enfermería por la Escuela Universitaria de Enfermería Nuestra Señora de los Desamparados en Valencia

Dña. Ribes Roldán, Sandra

- ♦ Enfermera
- ♦ Enfermera en el Hospital Vithas Valencia 9 de Octubre
- ♦ Docente en programas posuniversitarios relacionados con la Enfermería
- ♦ Graduada en Enfermería

Dña. Alfaro Ramírez, Concepción

- ♦ Enfermera Especialista en Pediatría
- ♦ Supervisora de Enfermería del Servicio de Pediatría del Hospital Vithas Valencia 9 de Octubre
- ♦ Profesora Universitaria en el Diploma en Enfermería Neonatal y Cuidados Intensivos Neonatales de la Universidad CEU Cardenal Herrera
- ♦ Docente en el Curso de Nutrición Infantil de la Fundación Hospitales Nisa
- ♦ Diplomada en Enfermería por la Universidad Católica de Valencia

Dra. Julve Chover, Natalia

- ♦ Especialista en Neurología Pediátrica
- ♦ Jefa de Servicio de las Unidades de Pediatría, Neuropediatría y la Unidad de Cuidados Intensivos Neonatal y Pediátrica en el Hospital IMED Valencia
- ♦ Médico Adjunto al Servicio de Pediatría y Unidad de Cuidados Intensivos Pediátricos en Neonatos en el Hospital Vithas Nisa
- ♦ Doctora en Medicina *Cum Laude* por la Universidad de Valencia
- ♦ Licenciada en Medicina y Cirugía por la Universidad de Valencia
- ♦ Especialista en Neurología Infantil
- ♦ Experto en Neonatología

Dra. Navarro Marí, Rosa María

- ♦ Médico Especialista en Pediatría en el Hospital Vithas 9 de Octubre y el Hospital Vithas Valencia Consuelo
- ♦ Médico Adjunto del Servicio de Pediatría y la Unidad de Cuidados Intensivos Neonatales y Pediátricos en el Hospital Vithas Nisa
- ♦ Licenciada en Medicina y Cirugía por la Universidad de Valencia
- ♦ Experto en Neonatología
- ♦ Diploma de Médico Puericultor por la Escuela Departamental de Puericultura. Valencia
- ♦ Título de Médico Especialista en Pediatría y sus Áreas Específicas por el Ministerio de Educación y Ciencia
- ♦ Diploma de Reanimación Cardiopulmonar Avanzada Acreditado por el Grupo Español de Reanimación Cardiopulmonar Pediátrica y Neonatal
- ♦ Experto Universitario en Neonatología por la Universidad Católica de Valencia
- ♦ Máster en Neonatología de la Sociedad Española de Neonatología (SENEO)

Dña. Dobón García, Ana María

- ♦ Abogada profesional en la consulta profesional en Valencia
- ♦ Mediadora jurídica en varios gabinetes de Valencia
- ♦ Licenciada en derecho por la Universidad de Valencia

Dña. Juan Hidalgo, Alicia

- ♦ Psicóloga Clínica en Consulta Privada
- ♦ Docente en estudios universitarios sobre Psicología
- ♦ Licenciada en Psicología por la Universidad de Valencia

D. Martínez Dolz, Jesús

- ♦ Enfermero experto en Cuidados Neonatales y Cuidados Intensivos Pediátricos
- ♦ Enfermero pediátrico en el Hospital Universitario y Politécnico La Fe
- ♦ Enfermero pediátrico en Hospital Nisa 9
- ♦ Enfermero pediátrico en Hospital Virgen del Consuelo
- ♦ Enfermero Pediátrico en Hospital Clínico Universitario de Valencia
- ♦ Grado en Enfermería por la Universidad de Valencia

04

Estructura y contenido

Los módulos en los que se divide la titulación incluirán, desde la categorización de estadios neonatales y la evaluación física y neurológica del recién nacido, hasta la gestión de patologías específicas, como los Trastornos Neurológicos, Digestivos, Hematológicos y Renales. También se profundizará en la organización y funcionamiento de las Unidades de Cuidados Intensivos Neonatales (UCIN), incluyendo la administración de medicación, manejo del dolor y procedimientos de transporte neonatal. Además, se tratarán condiciones críticas como el *Shock* y la Sepsis Neonatal, proporcionando a los egresados las herramientas y conocimientos necesarios para realizar intervenciones de enfermería efectivas y actualizadas.



“

El contenido de este Experto Universitario en Cuidados del Recién Nacido Patológico para Enfermería está cuidadosamente estructurado para abordar todos los aspectos esenciales del cuidado neonatal especializado”

Módulo 1. Aspectos destacados en Neonatología

- 1.1. Diferencias entre neonato, niño y adolescente
- 1.2. Estadios neonatales
 - 1.2.1. Estados neonatales por edad gestacional
 - 1.2.2. Estados neonatales por peso al nacimiento
 - 1.2.3. Recién nacido pretérmino
 - 1.2.4. Recién nacido postérmino
- 1.3. Características anatómicas y fisiológicas del recién nacido normal
 - 1.3.1. Somatometría del recién nacido
 - 1.3.2. Características morfológicas
 - 1.3.3. Características fisiológicas
- 1.4. Examen y exploración física completa del recién nacido
 - 1.4.1. Secuencia del examen físico
 - 1.4.2. Observación general
 - 1.4.3. Región de la cabeza y cuello
 - 1.4.4. Región del tronco
 - 1.4.5. Región de las extremidades
 - 1.4.6. Examen neurológico
- 1.5. Estructura y organización de un Servicio de Neonatología
 - 1.5.1. Ubicación del Servicio de Neonatología
 - 1.5.2. Equipamiento y material
 - 1.5.3. Recursos humanos
 - 1.5.4. Concepto de Unidad de Cuidados Intensivos Neonatales (UCIN)
 - 1.5.4.1. Cálculo y disposición de cunas
 - 1.5.4.2. Espacio físico en la Unidad de Cuidados Intensivos Neonatales
 - 1.5.4.3. Equipamiento y material en la Unidad de Cuidados Intensivos Neonatales
 - 1.5.4.4. Recursos humanos en la Unidad de Cuidados Intensivos Neonatales
 - 1.5.4.5. Perfiles y cargos: "equipo de enfermería"
 - 1.5.4.6. Sistema operativo: "Primary Nursing" (enfermera principal)

Módulo 2. Admisión del recién nacido en la sala de Neonatología o en la UCIN

- 2.1. Recepción del recién nacido (RN) en la Sala de Neonatología
 - 2.1.1. Criterios de admisión
 - 2.1.2. Objetivos de la admisión
 - 2.1.3. Intervenciones de enfermería
 - 2.1.4. Examen físico del recién nacido
- 2.2. Recepción del recién nacido (RN) en la UCIN
 - 2.2.1. Criterios de admisión
 - 2.2.2. Objetivos de la admisión
 - 2.2.3. Intervenciones de enfermería
 - 2.2.4. Examen físico del recién nacido
- 2.3. Transporte neonatal
 - 2.3.1. Traslado de la gestante
 - 2.3.2. Traslado neonatal
 - 2.3.3. Equipo para el transporte neonatal
 - 2.3.4. Equipamiento para el transporte neonatal

Módulo 3. Trastornos Neurológicos en Neonatología

- 3.1. Generalidades en Neurología Neonatal
 - 3.1.1. Embriología del sistema nervioso
 - 3.1.2. Nociones básicas de anatomía del sistema nervioso
- 3.2. Exploración neurológica neonatal
- 3.3. Convulsiones Neonatales
- 3.4. Hemorragias Intracraneales Neonatales
- 3.5. Hidrocefalia
- 3.6. Hipotermia Cerebral
- 3.7. Encefalopatía Hipóxico-Isquémica

Módulo 4. Trastornos Digestivos en Neonatología

- 4.1. Generalidades en Gastroenterología Neonatal
 - 4.1.1. Embriología del aparato digestivo
 - 4.1.2. Recuerdo de la anatomía del aparato digestivo
- 4.2. Manejo de las sondas nasogástricas y orogástricas
- 4.3. Reflujo Gastroesofágico
- 4.4. Atresia Esofágica
- 4.5. Enterocolitis Necrotizante
- 4.6. Cuidados de las Ostomías

Módulo 5. Trastornos Hematológicos en Neonatología

- 5.1. Generalidades en Hematología
- 5.2. Anemia neonatal
- 5.3. *Hidrops* Fetal
- 5.4. Hiperbilirrubinemia Neonatal
- 5.5. Policitemia
- 5.6. Trombocitopenia
- 5.7. Transfusión de sangre y sus derivados en el período neonatal

Módulo 6. Trastornos Renales en Neonatología

- 6.1. Generalidades en Nefrología Neonatal
 - 6.1.1. Embriología del sistema renal
 - 6.1.2. Recuerdo de la anatomía del sistema renal
- 6.2. Patología nefrourológica en el recién nacido
 - 6.2.1. Sondaje Vesical Neonatal
- 6.3. Infección Urinaria en el recién nacido
- 6.4. Diálisis Peritoneal en el recién nacido

Módulo 7. El Shock Neonatal

- 7.1. Introducción al Shock Neonatal
- 7.2. Fases del Shock Neonatal
- 7.3. Tipos de Shock
- 7.4. Manifestaciones clínicas del Shock Neonatal
- 7.5. Manejo del Shock Neonatal
- 7.6. Bases del tratamiento del Shock Neonatal
- 7.7. Intervenciones de enfermería en el Shock Neonatal
 - 7.7.1. Algoritmo del manejo del Shock Neonatal
- 7.8. Sepsis Neonatal y Shock Séptico
 - 7.8.1. Introducción a la Sepsis Neonatal
 - 7.8.2. Etiopatogenia
 - 7.8.3. Etiología
 - 7.8.4. Clínica
 - 7.8.5. Diagnóstico
 - 7.8.6. Tratamiento



Este programa integral de TECH te garantizará una actualización avanzada en los cuidados de alta calidad a los neonatos patológicos, mejorando así tus perspectivas de desarrollo profesional en tu praxis diaria"

04

Metodología

Este programa de capacitación ofrece una forma diferente de aprender. Nuestra metodología se desarrolla a través de un modo de aprendizaje de forma cíclica: **el Relearning**.

Este sistema de enseñanza es utilizado, por ejemplo, en las facultades de medicina más prestigiosas del mundo y se ha considerado uno de los más eficaces por publicaciones de gran relevancia como el ***New England Journal of Medicine***.



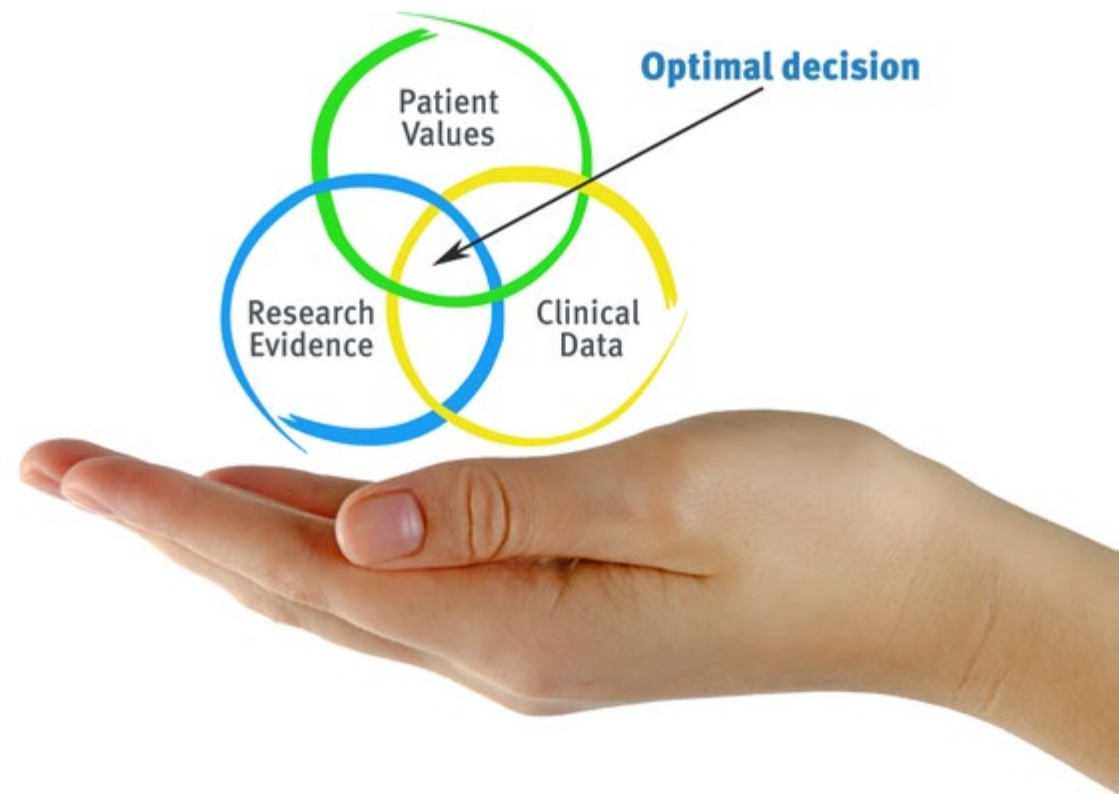
“

Descubre el Relearning, un sistema que abandona el aprendizaje lineal convencional para llevarte a través de sistemas cíclicos de enseñanza: una forma de aprender que ha demostrado su enorme eficacia, especialmente en las materias que requieren memorización”

En TECH Nursing School empleamos el Método del Caso

Ante una determinada situación concreta, ¿qué debería hacer un profesional? A lo largo del programa, los estudiantes se enfrentarán a múltiples casos clínicos simulados, basados en pacientes reales en los que deberán investigar, establecer hipótesis y, finalmente, resolver la situación. Existe abundante evidencia científica sobre la eficacia del método. Los enfermeros aprenden mejor, más rápido y de manera más sostenible en el tiempo.

Con TECH los enfermeros experimentan una forma de aprender que está moviendo los cimientos de las universidades tradicionales de todo el mundo.



Según el Dr. Gérvas, el caso clínico es la presentación comentada de un paciente, o grupo de pacientes, que se convierte en «caso», en un ejemplo o modelo que ilustra algún componente clínico peculiar, bien por su poder docente, bien por su singularidad o rareza. Es esencial que el caso se apoye en la vida profesional actual, intentando recrear los condicionantes reales en la práctica profesional de la enfermería.

“

¿Sabías que este método fue desarrollado en 1912, en Harvard, para los estudiantes de Derecho? El método del caso consistía en presentarles situaciones complejas reales para que tomaran decisiones y justificasen cómo resolverlas. En 1924 se estableció como método estándar de enseñanza en Harvard”

La eficacia del método se justifica con cuatro logros fundamentales:

1. Los enfermeros que siguen este método no solo consiguen la asimilación de conceptos, sino un desarrollo de su capacidad mental, mediante ejercicios de evaluación de situaciones reales y aplicación de conocimientos.
2. El aprendizaje se concreta de una manera sólida en capacidades prácticas que permiten al profesional de la enfermería una mejor integración del conocimiento en el ámbito hospitalario o de atención primaria.
3. Se consigue una asimilación más sencilla y eficiente de las ideas y conceptos, gracias al planteamiento de situaciones que han surgido de la realidad.
4. La sensación de eficiencia del esfuerzo invertido se convierte en un estímulo muy importante para el alumnado, que se traduce en un interés mayor en los aprendizajes y un incremento del tiempo dedicado a trabajar en el curso.



Relearning Methodology

TECH aúna de forma eficaz la metodología del Estudio de Caso con un sistema de aprendizaje 100% online basado en la reiteración, que combina 8 elementos didácticos diferentes en cada lección.

Potenciamos el Estudio de Caso con el mejor método de enseñanza 100% online: el Relearning.

El enfermero(a) aprenderá mediante casos reales y resolución de situaciones complejas en entornos simulados de aprendizaje. Estos simulacros están desarrollados a partir de software de última generación que permiten facilitar el aprendizaje inmersivo.



Situado a la vanguardia pedagógica mundial, el método Relearning ha conseguido mejorar los niveles de satisfacción global de los profesionales que finalizan sus estudios, con respecto a los indicadores de calidad de la mejor universidad online en habla hispana (Universidad de Columbia).

Con esta metodología se han capacitado más de 175.000 enfermeros con un éxito sin precedentes en todas las especialidades con independencia de la carga práctica.

Nuestra metodología pedagógica está desarrollada en un entorno de máxima exigencia, con un alumnado universitario de un perfil socioeconómico alto y una media de edad de 43,5 años.

El Relearning te permitirá aprender con menos esfuerzo y más rendimiento, implicándote más en tu especialización, desarrollando el espíritu crítico, la defensa de argumentos y el contraste de opiniones: una ecuación directa al éxito.

En nuestro programa, el aprendizaje no es un proceso lineal, sino que sucede en espiral (aprender, desaprender, olvidar y reaprender). Por eso, se combinan cada uno de estos elementos de forma concéntrica.

La puntuación global que obtiene el sistema de aprendizaje de TECH es de 8.01, con arreglo a los más altos estándares internacionales.

Este programa ofrece los mejores materiales educativos, preparados a conciencia para los profesionales:



Material de estudio

Todos los contenidos didácticos son creados por los especialistas que van a impartir el programa universitario, específicamente para él, de manera que el desarrollo didáctico sea realmente específico y concreto.

Estos contenidos son aplicados después al formato audiovisual, para crear el método de trabajo online de TECH. Todo ello, con las técnicas más novedosas que ofrecen piezas de gran calidad en todos y cada uno los materiales que se ponen a disposición del alumno.



Técnicas y procedimientos de enfermería en vídeo

TECH acerca al alumno las técnicas más novedosas, los últimos avances educativos y al primer plano de la actualidad en técnicas de enfermería. Todo esto, en primera persona, con el máximo rigor, explicado y detallado para contribuir a la asimilación y comprensión del estudiante. Y lo mejor de todo, puedes verlos las veces que quieras.



Resúmenes interactivos

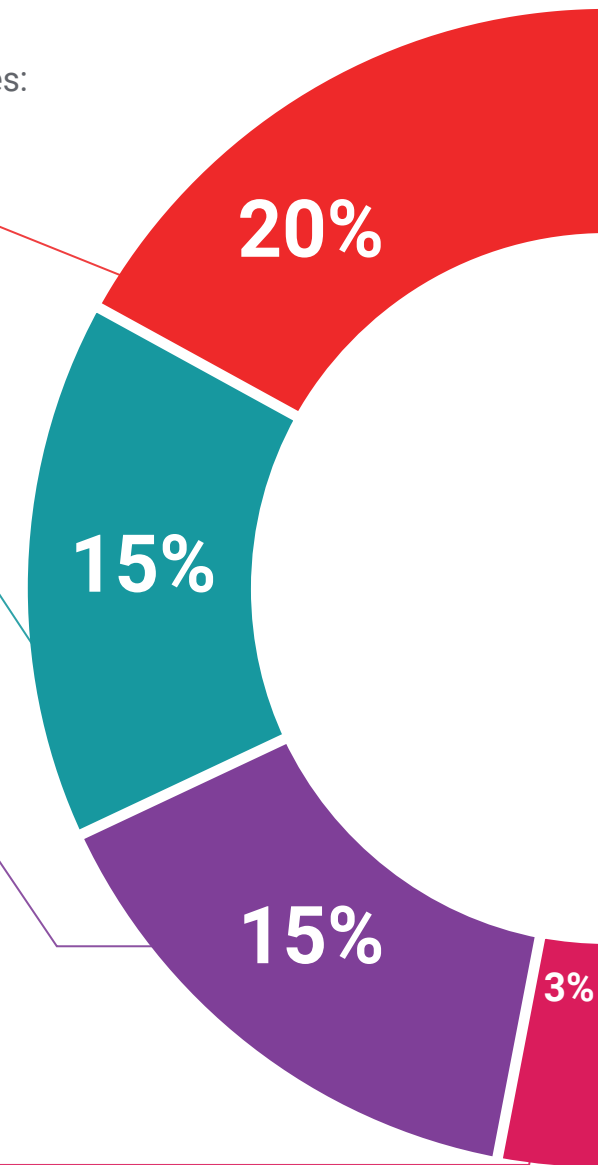
El equipo de TECH presenta los contenidos de manera atractiva y dinámica en píldoras multimedia que incluyen audios, vídeos, imágenes, esquemas y mapas conceptuales con el fin de afianzar el conocimiento.

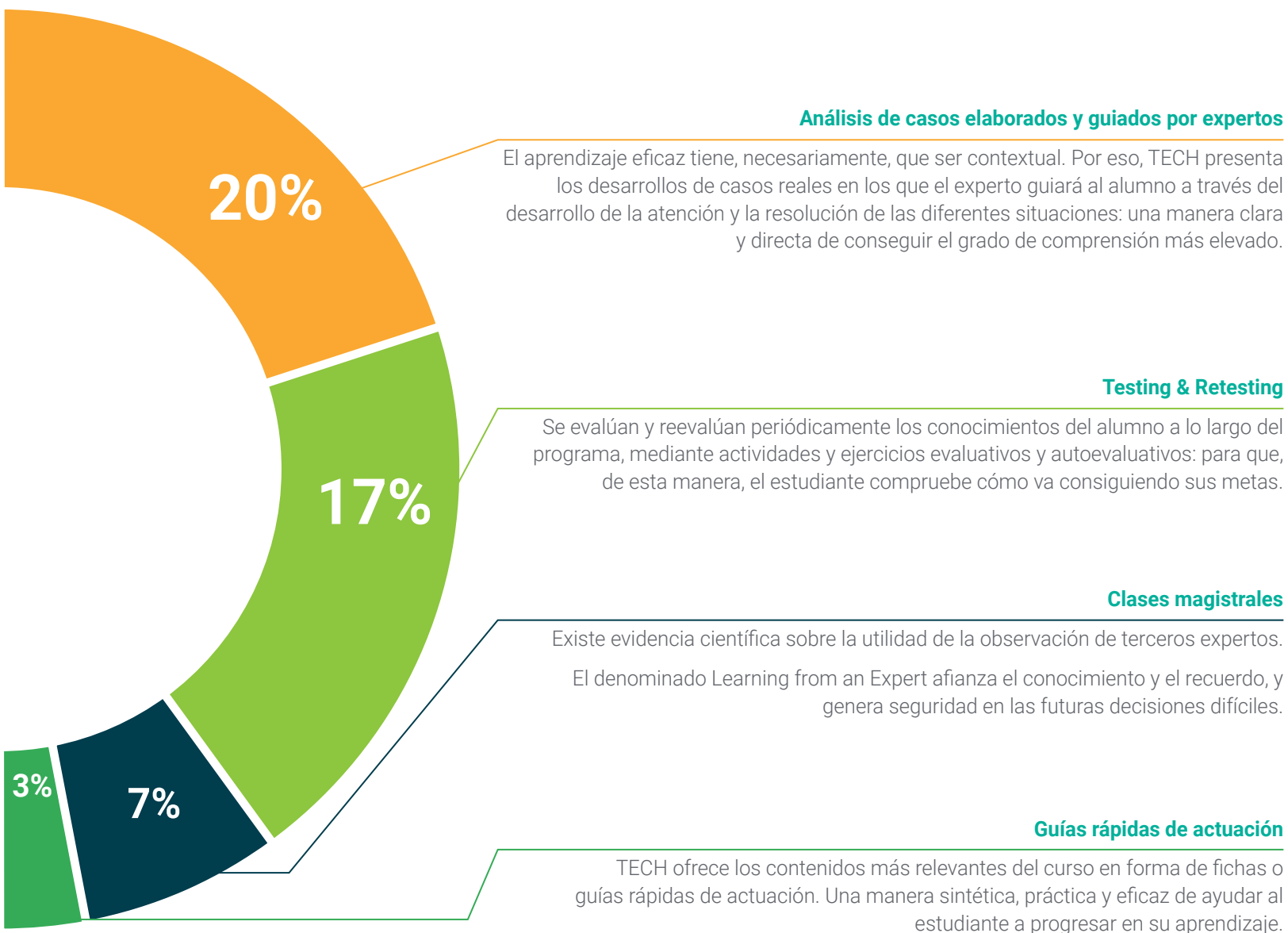
Este exclusivo sistema educativo para la presentación de contenidos multimedia fue premiado por Microsoft como "Caso de éxito en Europa".



Lecturas complementarias

Artículos recientes, documentos de consenso y guías internacionales, entre otros. En la biblioteca virtual de TECH el estudiante tendrá acceso a todo lo que necesita para completar su capacitación.





06

Titulación

El Experto Universitario en Cuidados del Recién Nacido Patológico para Enfermería garantiza, además de la capacitación más rigurosa y actualizada, el acceso a un título de Experto Universitario expedido por TECH Universidad Tecnológica.



“

Supera con éxito este programa y recibe tu titulación universitaria sin desplazamientos ni farragosos trámites”

Este **Experto Universitario en Cuidados del Recién Nacido Patológico para Enfermería** contiene el programa científico más completo y actualizado del mercado.

Tras la superación de la evaluación, el alumno recibirá por correo postal* con acuse de recibo su correspondiente título de **Experto Universitario** emitido por **TECH Universidad Tecnológica**.

El título expedido por **TECH Universidad Tecnológica** expresará la calificación que haya obtenido en el Experto Universitario, y reunirá los requisitos comúnmente exigidos por las bolsas de trabajo, oposiciones y comités evaluadores de carreras profesionales.

Título: **Experto Universitario en Cuidados del Recién Nacido Patológico para Enfermería**

Modalidad: **online**

Duración: **6 meses**

Avalado por: **la Sociedad Española de Enfermería Intensiva y Unidades Coronarias**



*Apostilla de la Haya. En caso de que el alumno solicite que su título en papel recabe la Apostilla de la Haya, TECH EDUCATION realizará las gestiones oportunas para su obtención, con un coste adicional.



Experto Universitario
Cuidados del Recién
Nacido Patológico
para Enfermería

- » Modalidad: online
- » Duración: 6 meses
- » Titulación: TECH Universidad Tecnológica
- » Horario: a tu ritmo
- » Exámenes: online

Experto Universitario

Cuidados del Recién Nacido Patológico para Enfermería

Avalado por:

