

Experto Universitario

Fitoterapia de los Trastornos Endocrinos,
Metabólicos y del Aparato Digestivo





Experto Universitario

Fitoterapia de los
Trastornos Endocrinos,
Metabólicos y del
Aparato Digestivo

Modalidad: Online

Duración: 6 meses

Titulación: TECH - Universidad Tecnológica

Horas lectivas: 475 h.

Acceso web: www.techtute.com/fisioterapia/experto-universitario/experto-fitoterapia-trastornos-endocrinos-metabolicos-digestivo

Índice

01

Presentación

pág. 4

02

Objetivos

pág. 8

03

Dirección del curso

pág. 12

04

Estructura y contenido

pág. 18

05

Metodología

pág. 22

06

Titulación

pág. 30

01

Presentación

En fisioterapia, el uso de los recursos de la fitoterapia más avanzada en los pacientes con trastornos endocrinos, metabólicos y del aparato digestivo es una herramienta de gran utilidad. Sin embargo, evitar usos erróneos o una posible toxicidad requiere de conocimientos amplios y específicos para su uso. Este completo experto se ha creado para ofrecerte la posibilidad de actuar como un especialista en este ámbito.



MOTIVATION & REWARD

THERMOREGULATION

STRESS RESPONSE

METABOLISM

APPETITE

MOOD

PAIN

“

Dar a tus pacientes el apoyo más extenso encuentra en la fitoterapia un aliado de gran valor. Con esta formación aprenderás de manera específica acerca de su uso en pacientes con trastornos endocrinos, metabólicos y aparato digestivo”.

En la actualidad existe una base científica que apoya la eficacia de muchos productos fitoterápicos para determinadas indicaciones. El lugar que debe ocupar la fitoterapia en terapéutica debe ser aquél para el cual ha demostrado su utilidad y seguridad.

La eficacia se consigue sólo con el uso adecuado de los preparados fitoterápicos, tanto en lo que se refiere a las indicaciones como a la forma de administración.

Este programa ofrece una visión actual de la Fitoterapia y su aplicación en el ámbito sanitario, incluyendo las últimas aportaciones y avances. Los contenidos están garantizados por el profesorado que interviene en el Experto, ya que de una forma u otra todos ejercen en el campo de la fitoterapia o están relacionados con ella. Así, el estudiante aprenderá basándose en la experiencia de los docentes y experimentará la medicina basada en la evidencia, lo que redundará en la formación del alumno para que sea más eficaz y precisa. Teniendo en cuenta que, por una parte los diferentes programas formativos universitarios adolecen en general de una profunda y

continuamente actualizada formación en Fitoterapia, y por otra parte que las tendencias sanitarias actuales se inclinan al uso de remedios naturales seguros y eficaces, es necesario poder ofrecer al estudiante la posibilidad de ampliar sus conocimientos y habilidades terapéuticas con una mayor especialización en el uso de las plantas medicinales, desde la vertiente profesional y académica necesaria para afrontar de manera adecuada su futuro en este campo.

Este **Experto Universitario en Fitoterapia de los Trastornos Endocrinos, Metabólicos y del Aparato Digestivo** te ofrece las características de un curso de alto nivel científico, docente y tecnológico. Estas son algunas de sus características más destacadas:

- Última tecnología en software de enseñanza online.
- Sistema docente intensamente visual, apoyado en contenidos gráficos y esquemáticos de fácil asimilación y comprensión.
- Desarrollo de casos prácticos presentados por expertos en activo.
- Sistemas de vídeo interactivo de última generación.
- Enseñanza apoyada en la telepráctica.
- Sistemas de actualización y reciclaje permanente.
- Aprendizaje autoregurable: total compatibilidad con otras ocupaciones.
- Ejercicios prácticos de autoevaluación y constatación de aprendizaje.
- Grupos de apoyo y sinergias educativas: preguntas al experto, foros de discusión y conocimiento.
- Comunicación con el docente y trabajos de reflexión individual.
- Disponibilidad de los contenidos desde cualquier dispositivo fijo o portátil con conexión a internet.
- Bancos de documentación complementaria disponible permanentemente, incluso después del curso.



Aprende fitoterapia y ofrece a tus pacientes el más amplio asesoramiento sobre los recursos de apoyo en trastornos endocrinos, metabólicos y del aparato digestivo.



Incluye la fitoterapia entre tus herramientas y mejora la atención a los pacientes con nuevas vías y alternativas de tratamiento y prevención”

Nuestro personal docente está integrado por especialistas en activo. De esta manera nos aseguramos de ofrecerte el objetivo de actualización formativa que pretendemos. Un cuadro multidisciplinar de médicos formados y experimentados en diferentes entornos, que desarrollarán los conocimientos teóricos, de manera eficiente, pero, sobre todo, pondrán al servicio del curso los conocimientos prácticos derivados de su propia experiencia: una de las cualidades diferenciales de esta formación.

Este dominio de la materia se complementa con la eficacia del diseño metodológico de este experto. Elaborado por un equipo multidisciplinario de expertos en e-learning integra los últimos avances en tecnología educativa. De esta manera, podrás estudiar con un elenco de herramientas multimedia cómodas y versátiles que te darán la operatividad que necesitas en tu formación.

El diseño de este programa está basado en el Aprendizaje Basado en Problemas: un planteamiento que concibe el aprendizaje como un proceso eminentemente práctico. Para conseguirlo de forma remota, usaremos la telepráctica: con la ayuda de un novedoso sistema de vídeo interactivo, y el learning from an expert podrás adquirir los conocimientos como si estuvieses enfrentándote al supuesto que estás aprendiendo en ese momento. Un concepto que te permitirá integrar y fijar el aprendizaje de una manera más realista y permanente.

Con un diseño metodológico que se apoya en técnicas de enseñanza contrastadas por su eficacia, este máster te llevará a través de diferentes abordajes docentes para permitirte aprender de forma dinámica y eficaz.

Nuestro innovador concepto de telepráctica te dará la oportunidad de aprender mediante una experiencia inmersiva, que te proporcionará una integración más rápida y una visión mucho más realista de los contenidos: “learning from an expert”



02

Objetivos

Este Experto te permitirá definir los límites del uso de la fitoterapia para poder realizar su manejo con seguridad ante el paciente, de modo que te permita tomar las decisiones oportunas para utilizarla de modo preventivo y terapéutico.





“

El objetivo de esta formación específica para el abordaje de los problemas de los sistemas endocrino, metabólico y digestivo es ofrecer al profesional de fisioterapia un compendio de conocimientos centrados en la práctica que le permita apoyar desde la fitoterapia, al bienestar de los pacientes”



Objetivos generales

- ♦ Definir los límites terapéuticos de la fitoterapia e identificar los casos en que puede ser utilizada con seguridad.
- ♦ Describir la utilización de la fitoterapia orientada a la satisfacción de las necesidades, derivadas de los problemas de salud del paciente y a la prevención de complicaciones, garantizando una práctica segura y de calidad.
- ♦ Resolver casos relacionados con el ámbito de la fitoterapia.
- ♦ Explicar el uso y la indicación de los productos sanitarios, complementos alimenticios y/o medicamentos, evaluando los beneficios esperados y los riesgos asociados
- ♦ Aplicar los conocimientos teóricos en la praxis diaria.





Objetivos específicos por módulos

- ♦ Definir qué es una droga y diferenciarla de un principio activo.
- ♦ Explicar los protocolos para el reconocimiento de drogas.
- ♦ Explicar técnicas para el cultivo, recolección, procesado y conservación de plantas medicinales.
- ♦ Identificar la nomenclatura botánica y la cita de especies.
- ♦ Clasificar los grupos vegetales según la sistemática filogenética (APG, 2009).
- ♦ Definir la utilidad medicinal de los hongos.
- ♦ Definir los principales grupos químicos de principios activos, que son los responsables de la actividad de las drogas y por extensión de las plantas.
- ♦ Definir la aplicación terapéutica de fenoles, flavonoides, taninos, isoprenoides, resinas, alcaloides y otros productos.
- ♦ Describir las formas farmacéuticas que se utilizan en fitoterapia.
- ♦ Describir los tratamientos fitoterápicos y los límites terapéuticos en las afecciones del sistema endocrino
- ♦ Describir los tratamientos fitoterápicos y los límites terapéuticos en las afecciones del sistema metabólico
- ♦ Definir la utilidad de la fitoterapia en el tratamiento del aparato digestivo.



Incluye entre tus capacidades la intervención en fitoterapia que sólo el profesional de fitoterapia más actualizado puede ofrecer a sus pacientes”

03

Dirección del curso

Dentro del concepto de calidad total de nuestro curso, tenemos el orgullo de poner a tu disposición un cuadro docente de altísimo nivel, escogido por su contrastada experiencia. Profesionales de diferentes áreas y competencias que componen un elenco multidisciplinar completo. Una oportunidad única de aprender de los mejores.



“

Con la experiencia directa de profesionales que te enseñarán en base a la realidad del sector en un aprendizaje contextual y realista”

Dirección



Dra. Martínez Solís, Isabel

- ♦ Licenciada en Farmacia
- ♦ Doctora en Farmacia (PhD)
- ♦ Profesora del departamento de farmacia de la Universidad CEU Cardenal Herrera
- ♦ Coordinadora de un equipo de investigación multidisciplinar e interuniversitario de control de calidad de plantas medicinales y tóxicas y alimentos vegetales; y estudio de las sustancias psicoactivas (drogas) que se consumen en lugares de ocio, y de la línea de toxi-epidemiología que forma parte del Observatorio de Drogodependencias de la Comunidad Valenciana (Conselleria de Sanitat)
- ♦ Más de 30 publicaciones de investigación en revistas nacionales e internacionales y capítulos de libro, así como comunicaciones a congresos nacionales e internacionales (más de 70 comunicaciones)
- ♦ Ha desempeñado cargos como adjunta al vicerrectorado de Ordenación Académica y Profesorado, secretaria del departamento de Fisiología, Farmacología y Toxicología, coordinadora del Programa de Doctorado de "Ciencias de la Salud" (RD 1393) y del Programa de Doctorado de Ciencias de la Salud (RD 778)

Dirección



Dra. Castillo García, Encarnación

- ♦ Licenciada en Farmacia, premio extraordinario de licenciatura
- ♦ Doctora en Ciencias Químicas (PhD)
- ♦ Doctora en Farmacia (PhD)
- ♦ Profesora Agregada del Departamento de Farmacia en la Universidad Cardenal Herrera CEU, de la asignatura de Farmacognosia en la titulación de Farmacia y Farmacología en los grados de Enfermería y Medicina
- ♦ Directora de diversas tesis doctorales
- ♦ Investigador principal en proyectos de investigación competitivos a nivel nacional
- ♦ Ha publicado numerosos artículos en revistas científicas especializadas en su área de conocimiento, la mayoría internacionales, indexadas en el JCR
- ♦ Editora del libro Manual de fitoterapia de la editorial Elsevier-Masson y coautora de capítulos en el libro "Manual de Farmacología. Guía para el uso racional del medicamento" de la Editorial Elsevier

Profesores

Dra. Acero de Mesa, Nuria

- ♦ Doctora en Farmacia.
- ♦ Profesora Titular. Departamento de CC Farmacéuticas y de la Salud.
- ♦ Facultad de Farmacia. Universidad CEU San Pablo.

Dra. Balaguer Fernández, Cristina

- ♦ Doctora en Farmacia.
- ♦ Profesora Adjunta, Departamento de Farmacia.
- ♦ Facultad de CC de la Salud. Universidad CEU Cardenal Herrera.

Dra. Bejarano, María

- ♦ Doctora en Farmacia.
- ♦ Farmacéutica titular en oficina de farmacia.

Sra. Buendía Sánchez, Esmeralda

- ♦ Directora Técnica Farmacéutica.
- ♦ Laboratorios Arkopharma.

Dra. Galatayud Pascual, Araceli

- ♦ Doctora en Farmacia.
- ♦ Profesora de Universidad, Departamento de Farmacia.
- ♦ Facultad de CC de la Salud. Universidad CEU Cardenal Herrera.
- ♦ Universidad CEU Cardenal Herrera.

Dra. Carretero Accame, María Emilia

- ♦ Doctora en Farmacia.
- ♦ Profesora Departamento de Farmacología.
- ♦ Facultad de Farmacia. Universidad Complutense de Madrid.



Lda. D'ivernois Rodríguez, Araceli

- ♦ Licenciada en Farmacia.
- ♦ Directora Técnica, Centro de Información del Medicamento.
- ♦ Ilustre Colegio Oficial de Farmacéuticos de Castellón.

Dra. García-Fontestad, Gema Alejandra

- ♦ Doctora en Farmacia.
- ♦ Farmacéutica titular en oficina de farmacia.

Dra. González Rosende, Eugenia

- ♦ Doctora en Farmacia.
- ♦ Profesora Titular, Departamento Farmacia.
- ♦ Facultad de CC de la Salud. Universidad CEU Cardenal Herrera.

Dr. Güemes Heras, Jaime

- ♦ Doctor en Biología.
- ♦ Conservador del Jardín Botánico, Institut Cavanilles de Biodiversitat i Biologia Evolutiva.
- ♦ Universitat de València.

Dra. Guerrero Masiá, María Dolores

- ♦ Doctora en Farmacia.
- ♦ Profesora de Universidad en el Departamento de Farmacia.
- ♦ Facultad de CC de la Salud. Universidad CEU Cardenal Herrera.

Sra. Ibars Almonacil, Ana

- ♦ Unidad docente de Botánica.
- ♦ Universidad Valencia.

Lda. Izquierdo Palomares, Rosa

- ♦ Licenciada en Farmacia Comunitaria.

Dr. Les Parellada, Francisco

- ♦ Doctor en Farmacia.
- ♦ Personal docente investigador de la Universidad San Jorge.
- ♦ Miembro del grupo de investigación Principios Vegetales Bioactivos.

Dra. López Castellano, Alicia

- ♦ Doctora en Farmacia.
- ♦ Catedrática de Universidad Privada, Departamento de Farmacia.
- ♦ Facultad de CC de la Salud. Universidad CEU Cardenal Herrera.

Dr. López Ramos, Víctor

- ♦ Doctor en Farmacia.
- ♦ Profesor Contratado Doctor, Departamento de Farmacia.
- ♦ Facultad de CC de la Salud. Universidad San Jorge de Zaragoza.

Dr. Máñez Aliño, Salvador

- ♦ Doctor en Farmacia.
- ♦ Catedrático de Farmacología, Departamento de Farmacología.
- ♦ Facultad de Farmacia. Universitat de València.

Dra. Marín Vázquez, Marta

- ♦ Doctora en Farmacia.
- ♦ Profesora de Universidad en el Departamento de Farmacia.
- ♦ Facultad de CC de la Salud. Universidad CEU Cardenal Herrera.

Dra. Muñoz-Mingarro, Dolores

- ♦ Doctora en CC Biológicas.
- ♦ Profesora Titular. Departamento de Química y Bioquímica.
- ♦ Facultad de Farmacia. Universidad CEU San Pablo.

Dra. Navarro Moll, Concepción

- ♦ Doctora en Farmacia.
- ♦ Catedrática de Farmacología. Departamento de Farmacología.
- ♦ Facultad de Farmacia. Universidad de Granada.

Dra. Ortega Hernández-Agero, María Teresa

- ♦ Doctora en Farmacia.
- ♦ Profesora Titular, Departamento de Farmacología.
- ♦ Facultad de Farmacia. Universidad Complutense de Madrid.

Dra. Palomino Ruiz-Poveda, Olga

- ♦ Doctor en Farmacia.
- ♦ Profesora Contratada Doctor. Departamento de Farmacología.
- ♦ Facultad de Farmacia. Universidad Complutense Madrid.

Lda. Reigada Ocaña, Inés

- ♦ Licenciada en Farmacia.
- ♦ Investigadora en la Universidad de Helsinki.

Dra. Soriano Guarinos, Pilar

- ♦ Doctora en Farmacia.
- ♦ Profesora Titular, Departamento de Botánica.
- ♦ Facultad de Farmacia. Universitat de València.



Un impresionante cuadro docente, formado por profesionales de diferentes áreas de competencia, serán tus profesores y profesoras durante tu formación: una ocasión única que no te puedes perder.”

04

Estructura y contenido

Los contenidos de este Experto han sido desarrollados por los diferentes expertos de este curso, con una finalidad clara: conseguir que nuestro alumnado adquiera todas y cada una de las habilidades necesarias para convertirse en verdaderos expertos en esta materia.





“

Un desarrollo de conocimientos y técnicas para fitoterapia, creado con el fin de capacitarle para una intervención de total calidad”

Módulo 1. Fitoterapia y drogas vegetales

- 1.1. Fitoterapia: Definición y ámbito de aplicación.
- 1.2. Nomenclatura botánica y la cita de especies en la fitoterapia.
- 1.3. Clasificación actual de los grupos vegetales.
- 1.4. Legislación y registro de medicamentos a base de plantas en España.
- 1.5. Regulación del mercado europeo de preparados de plantas medicinales: normativa legal y ámbitos de aplicación.
- 1.6. Cultivo, recolección, procesado y conservación de plantas medicinales.
- 1.7. Drogas vegetales: Repercusión del reconocimiento de drogas en la calidad de los productos fitoterapéuticos.
- 1.8. Hongos con utilidad medicinal.

Módulo 2. Principios activos de las plantas, formas farmacéuticas y preparados galénicos

- 2.1. Principios activos: Principales grupos y propiedades, como base que justifica el uso de la Fitoterapia.
- 2.2. Glúcidos, lípidos, prótidos y heterósidos sulfocianogénicos y su aplicación terapéutica.
- 2.3. Fenoles simples, cumarinas y lignanos y su aplicación terapéutica.
- 2.4. Flavonoides y su aplicación terapéutica.
- 2.5. Taninos y Quinonas y su aplicación.
- 2.6. Isoprenoides, saponinas y heterósidos cardiotónicos y su aplicación.
- 2.7. Resinas y su aplicación.
- 2.8. Alcaloides y su aplicación.
- 2.9. Formulación magistral en Fitoterapia.
- 2.10. Otras formas farmacéuticas en Fitoterapia.
- 2.11. Elaboración industrial de medicamentos a base de plantas.



Módulo 3. Fitoterapia de los Trastornos Endocrinos, Metabólicos y del Aparato Digestivo

- 3.1. Fitoterapia en el tratamiento de la obesidad y sobrepeso.
- 3.2. Plantas medicinales estimulantes del apetito.
- 3.3. Fitoterapia y diabetes.
- 3.4. Fitoterapia en el tratamiento de las dispepsias.
- 3.5. Fitoterapia para el tratamiento de las flatulencias. Plantas medicinales carminativas.
- 3.6. Fitoterapia para el tratamiento de gastritis y úlceras.
- 3.7. Fitoterapia para afecciones hepáticas y disfunciones biliares.
- 3.8. Fitoterapia para el tratamiento de la diarrea.
- 3.9. Fitoterapia para el tratamiento del estreñimiento.
- 3.10. Fitoterapia en el tratamiento de los vómitos.
- 3.11. Fitoterapia en pacientes con enfermedad inflamatoria intestinal.



Un completísimo programa docente, estructurado en unidades didácticas muy bien desarrolladas, orientadas a un aprendizaje de alto impacto formativo”

05

Metodología

Nuestra metodología se desarrolla a través de una forma cíclica de aprendizaje: el relearning. Desarrollado en Harvard, este sistema se convirtió en su método standard de enseñanza en 1924. Actualmente es utilizada en las facultades de medicina y psicología más prestigiosas del mundo considerándose una de las más eficaces formas de enseñanza, por publicaciones de gran relevancia como el *New England Journal of Medicine*.



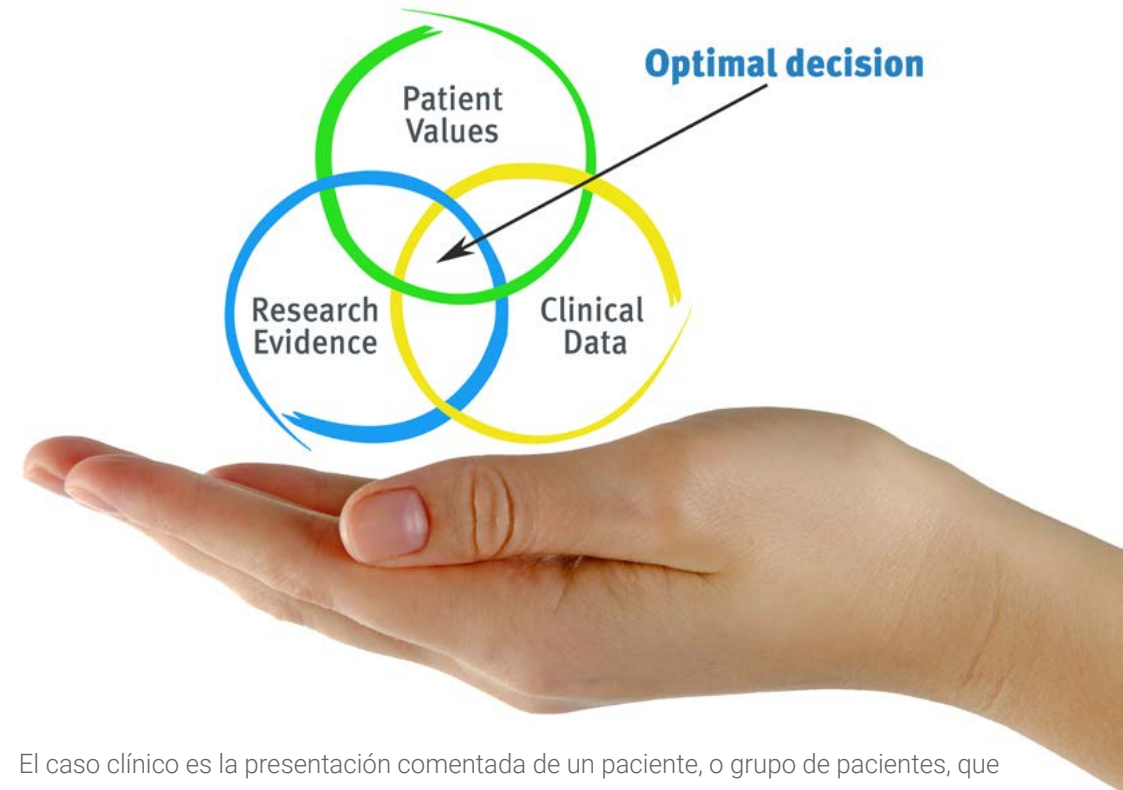


Descubre el Relearning, un sistema procedente de Harvard que abandona el aprendizaje lineal convencional para llevarte a través de sistemas cíclicos de enseñanza: una forma de aprender que ha demostrado su enorme eficacia, especialmente en las materias que requieren memorización”

Ante una determinada situación, ¿qué haría usted? A lo largo de estos meses, el profesional se enfrentará a múltiples casos clínicos simulados, basados en pacientes reales en los que deberá investigar, establecer hipótesis y, finalmente, resolver la situación. Este método hace que los especialistas aprendan mejor, ya que aceptan más responsabilidad y se acercan a la realidad de su futuro profesional.



El relearning te permitirá aprender con menos esfuerzo y más rendimiento, implicándote más en tu formación, desarrollando el espíritu crítico, la defensa de argumentos y el contraste de opiniones: una ecuación directa al éxito”



El caso clínico es la presentación comentada de un paciente, o grupo de pacientes, que se convierte en «caso», en un ejemplo o modelo que ilustra algún componente clínico peculiar, bien por su poder docente, bien por su singularidad o rareza. Es esencial que el caso se apoye en la vida profesional actual, intentando recrear los condicionantes reales en la práctica profesional.

Se trata de una técnica que desarrolla el espíritu crítico y prepara al profesional para la toma de decisiones, la defensa de argumentos y el contraste de opiniones.

La eficacia del método se justifica con cuatro logros fundamentales:

01

Los alumnos que siguen este método no sólo consiguen la asimilación de conceptos, sino un desarrollo de su capacidad mental mediante ejercicios de evaluación de situaciones reales y aplicación de conocimientos.

02

El aprendizaje se concreta de una manera sólida, en capacidades prácticas, que permiten a alumno una mejor integración en el mundo real.

03

Se consigue una asimilación más sencilla y eficiente de las ideas y conceptos, gracias al planteamiento de situaciones que han surgido de la realidad.

04

La sensación de eficiencia del esfuerzo invertido se convierte en un estímulo muy importante para el alumnado, que se traduce en un interés mayor en los aprendizajes y un incremento del tiempo dedicado a trabajar en el curso.



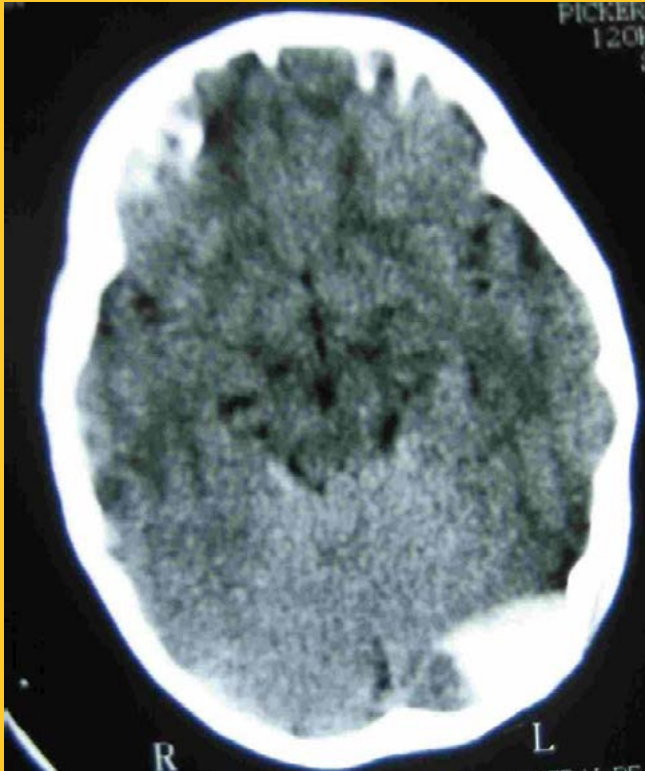


El alumno podrá aprender con las ventajas del acceso a entornos simulados de aprendizaje y el planteamiento de aprendizaje por observación, "Learning from an Expert"

Un sistema inmersivo de transmisión de conocimientos, a través de la participación en la resolución de problemas reales, apoyado en la mejor tecnología audiovisual del mercado docente."

Nuestra escuela es la primera en el mundo que combina el estudio de casos clínicos con un sistema de aprendizaje 100% online basado en la reiteración, que combina 8 elementos diferentes que suponen una evolución con respecto al simple estudio y análisis de casos.





Situado por derecho en la vanguardia pedagógica mundial, este exitoso método ha conseguido mejorar los niveles de satisfacción global de los profesionales que finalizan los cursos, con respecto a los indicadores de calidad de la mejor universidad online en habla hispana. Se valoraron, como muy positivos, la calidad docente, la calidad de los materiales, la estructura del curso y los objetivos conseguidos.

Con más de 40.000 docentes formados en esta metodología y un nivel de satisfacción de 8.0, el relearning ha demostrado estar a la altura de los más exigentes entornos de evaluación”

En nuestro Experto, el aprendizaje no es un proceso lineal, sino que sucede en espiral (aprendemos, desaprendemos, olvidamos y reaprendemos); por eso combinamos cada uno de estos elementos de forma concéntrica.

Más de 40.000 docentes han sido formados a través de esta metodología, alcanzando un éxito sin precedentes. Todo ello en un entorno de alta exigencia, con los más elevados estándares de evaluación y de seguimiento.

Esta formación se apoyará, sobre todo, en la experiencia. Un proceso en el que poner a prueba los conocimientos que irás adquiriendo, consolidándolos y mejorándolos paulatinamente.

En este experto universitario tendrás acceso a los mejores materiales educativos, preparados a conciencia para ti:



Material de estudio

Tras un complejo proceso de producción, transformamos los mejores contenidos a formato multimedia de alta calidad pedagógica y audiovisual. Seleccionamos y ponemos a tu disposición el mejor temario. Todo lo que necesitas para conocer en profundidad una disciplina, de la A a la Z. Lecciones redactadas y escogidas por especialistas en cada una de las disciplinas.



Técnicas quirúrgicas y procedimientos clínicos en video

Te acercamos a las técnicas más novedosas, a los últimos avances científicos, al primer plano de la actualidad. Todo esto, en primera persona, con el máximo rigor, explicado y detallado para tu asimilación y comprensión. Y lo mejor, puedes verlos las veces que quieras.



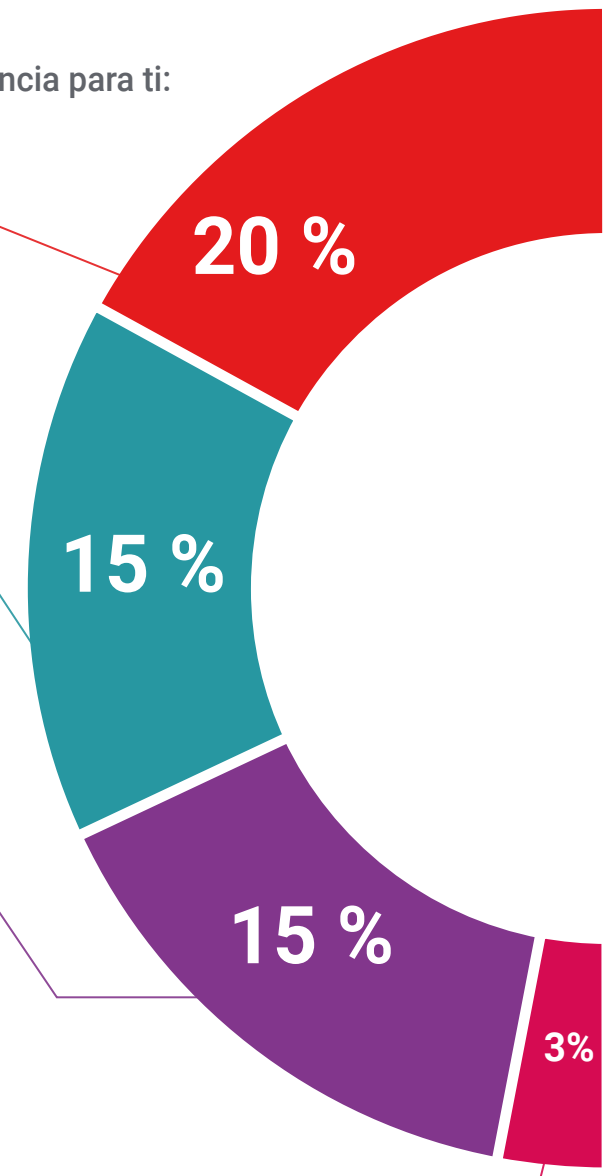
Resúmenes interactivos

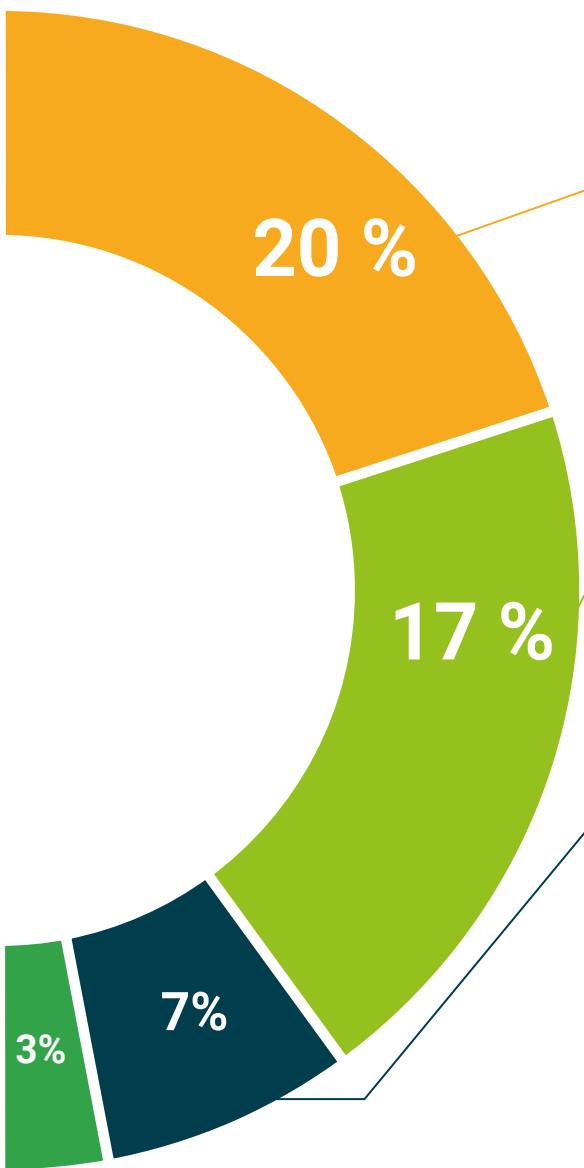
Presentamos los contenidos de manera atractiva y dinámica en píldoras multimedia que incluyen audio, vídeos, imágenes, esquemas y mapas conceptuales con el fin de afianzar el conocimiento. Este sistema exclusivo de formación para la presentación de contenidos multimedia fue premiado por Microsoft como "Caso de éxito en Europa".



Lecturas complementarias

Artículos recientes, documentos de consenso, guías internacionales..., en nuestra biblioteca virtual tendrás acceso a todo lo que necesitas para completar tu formación.





Análisis de casos elaborados y guiados por expertos

A través de las narrativas de profesionales expertos se puede adquirir un elevado grado de comprensión de las situaciones problemáticas más frecuentes. La práctica asistencial del profesional no es ajena al contexto en el que se produce. Si queremos capacitarnos para la mejora de nuestra práctica profesional, esta formación deberá situarse dentro del contexto en el que se produce.



Testing & Retesting

Evaluamos y reevaluamos periódicamente tu conocimiento a lo largo de este programa mediante actividades y ejercicios evaluativos.



Clases magistrales

Existe evidencia científica sobre la utilidad de la observación de terceros expertos. El denominado Learning from an expert afianza el conocimiento y el recuerdo, y genera seguridad en nuestras futuras decisiones difíciles.



Guías rápidas de actuación

Una de las funciones más importantes de nuestro equipo es seleccionar aquellos contenidos considerados como imprescindibles y presentarlos en forma de fichas o guías rápidas de actuación para facilitar su comprensión.



06

Titulación

A través de una experiencia de aprendizaje diferente y estimulante, podrás conseguir las competencias necesarias para dar un gran paso en tu formación. Una oportunidad de progresar, con el apoyo y el seguimiento de una universidad moderna y especializada, que te proyectará a otro nivel profesional.



“

Incluye en tu formación un título de Experto en Fitoterapia de los Trastornos de los Sistemas Endocrino, Metabólico y Digestivo: un valor añadido de alta cualificación para cualquier profesional de Fisioterapia”

Este **Experto Universitario en Fitoterapia de los Trastornos Endocrinos, Metabólicos y del Aparato Digestivo** contiene el programa científico más completo y actualizado del mercado.

Tras la superación de las evaluaciones por parte del alumno, éste recibirá por correo postal con acuse de recibo su correspondiente **Título de Experto Universitario** emitido por la TECH - Universidad Tecnológica.

El título expedido por la TECH - Universidad Tecnológica expresará la calificación que haya obtenido en el Experto, y reúne los requisitos comúnmente exigidos por las bolsas de trabajo, oposiciones y comités evaluadores carreras profesionales.

Título: **Experto Universitario en Fitoterapia de los Trastornos Endocrinos, Metabólicos y del Aparato Digestivo**

Nº Horas Oficiales: **475**





Experto Universitario

Fitoterapia de los
Trastornos Endocrinos,
Metabólicos y del
Aparato Digestivo

Modalidad: Online

Duración: 6 meses

Titulación: TECH - Universidad Tecnológica

Horas lectivas: 475 h.

Experto Universitario

Fitoterapia de los Trastornos
Endocrinos, Metabólicos y del
Aparato Digestivo

