

Experto Universitario

Estrategias de Intervención del Modelo Cognitivo Conductual





Experto Universitario

Estrategias de Intervención del Modelo Cognitivo Conductual

Modalidad: Online

Duración: 6 meses

Titulación: TECH - Universidad Tecnológica

Horas lectivas: 450 h.

Acceso web: www.techtute.com/psicologia/experto/experto-estrategias-intervencion-modelo-cognitivo-conductual

Índice

01

Presentación

pág. 4

02

Objetivos

pág. 8

03

Dirección del curso

pág. 12

04

Estructura y contenido

pág. 16

05

Metodología

pág. 22

06

Titulación

pág. 30

01

Presentación

El temario de este Experto está diseñado para dar a conocer al alumno toda la tecnología de intervención dentro de la actividad profesional, así como los conocimientos necesarios para no cometer ningún error en su práctica profesional en el código deontológico y tener la seguridad de estar cumpliendo con el reglamento al cual debe someterse.



“

El Experto Universitario en Estrategias de Intervención del Modelo Cognitivo Conductual ha logrado suficiente publicación e investigación en los trastornos neuróticos, psicóticos, trastornos de la personalidad, así como en el trabajo en grupo y de la pareja.”

Este experto universitario es único y por ello esencial ya que coloca la experiencia como fundamento de la teoría, permitiendo un conocimiento global y suficiente para ejercer transfiriendo todo este conocimiento al fundamento en la planificación y posterior puesta en práctica del trabajo profesional.



El Experto Universitario en Estrategias de Intervención del Modelo Cognitivo Conductual contiene el programa científico más completo y actualizado del mercado”

Este **Experto Universitario en Estrategias de Intervención del Modelo Cognitivo Conductual** contiene el programa científico más completo y actualizado del mercado.

Las características más destacadas del curso son:

- ♦ Desarrollo de casos clínicos presentados por expertos en psicología. Sus contenidos gráficos, esquemáticos y eminentemente prácticos con los que están concebidos, recogen una información científica y asistencial sobre aquellas disciplinas indispensables para el ejercicio profesional.
- ♦ Novedades diagnóstico-terapéuticas sobre la actuación en la intervención cognitivo conductual de la adicción a la heroína y la morfina.
- ♦ Sistema interactivo de aprendizaje basado en algoritmos para la toma de decisiones sobre las situaciones clínicas planteadas.
- ♦ Con un especial hincapié en la psicología basada en la evidencia y las metodologías de la investigación en psicología.
- ♦ Disponibilidad de los contenidos desde cualquier dispositivo fijo o portátil con conexión a internet.

“

Este Experto Universitario puede ser la mejor inversión que puedes hacer en la selección de un programa de actualización por dos motivos: además de poner al día tus conocimientos en la intervención cognitivo conductual de la adicción a la heroína y la morfina, obtendrás un certificado universitario por la TECH - Universidad Tecnológica”

Incluye en su cuadro docente profesionales de la salud pertenecientes al ámbito de la Psicología, que vierten en este Experto la experiencia de su trabajo, además de reconocidos especialistas pertenecientes a sociedades científicas de referencia.

Gracias a su contenido multimedia elaborado con la última tecnología educativa, permitirán al profesional un aprendizaje situado y contextual, es decir, un entorno simulado que proporcionará un aprendizaje inmersivo programado para entrenarse ante situaciones reales.

El diseño de este programa está basado en el Aprendizaje Basado en Problemas, mediante el cual el psicólogo deberá tratar de resolver las distintas situaciones de práctica profesional que se le planteen a lo largo del curso. Para ello, contará con la ayuda de un novedoso sistema de vídeo interactivo realizado por reconocidos expertos en el campo de la psicología y con gran experiencia docente.

Aumenta tu seguridad en la toma de decisiones actualizando tus conocimientos a través de este Experto Universitario.



02

Objetivos

El principal objetivo que persigue el programa es el desarrollo del aprendizaje teórico-práctico, de forma que el psicólogo consiga dominar de forma práctica y rigurosa las estrategias de intervención del modelo cognitivo conductual.





“

Este programa de actualización generará una sensación de seguridad en el desempeño de la praxis del psicólogo, que te ayudará a crecer personal y profesionalmente”



Objetivos generales

- ♦ Actualizar los conocimientos y herramientas de Intervención Psicológica para un buen diseño del proceso terapéutico.
- ♦ Presentar al alumno las herramientas de relación terapéutica que favorezcan el establecimiento de una buena alianza terapéutica.
- ♦ Promover el conocimiento y manejo de las herramientas técnicas para saber contener el estado emocional del paciente.
- ♦ Estimular al profesional de la psicología a mantener una formación continuada y un desarrollo de su conocimiento científico.
- ♦ Dominar el código deontológico para realizar su trabajo dentro de la ética profesional.



Objetivos específicos de aprendizaje de cada módulo:

- ♦ Analizar y evaluar que reacciones son normales y cuales no en una situación de emergencia.
- ♦ Distinguir las diferentes fases por las que pasa una persona en una crisis traumática.
- ♦ Dominar las pautas de los primeros auxilios psicológicos para intervenir con eficacia en cada una de las fases que presenta una persona en crisis.
- ♦ Capacitar para la escucha empática y el manejo de los silencios con una persona en crisis.
- ♦ Dominar técnicas de comunicación persuasiva para manejar la situación de emergencia y llevar al paciente al lugar que es seguro para él.
- ♦ Conocer las reacciones diferenciales de los niños en una situación crítica y dominar estrategias de intervención adaptadas a ellos.
- ♦ Comprender la respuesta de estrés derivado de una intervención en emergencias dotando de habilidades a los intervinientes para prevenir el estrés patológico.
- ♦ Dominar técnicas específicas de relajación y respiración.
- ♦ Diseñar y desarrollar intervenciones grupales para la ventilación emocional de los profesionales de la emergencia.
- ♦ Conocer los modelos y técnicas más eficaces para el tratamiento de segundo orden de la víctima de una catástrofe o emergencia.



“

Aprovecha la oportunidad y da el paso para ponerte al día en las últimas novedades en Estrategias de Intervención del Modelo Cognitivo Conductual”

03

Dirección del curso

Este programa incluye en su cuadro docente profesionales de la salud de reconocido prestigio, que pertenecen al ámbito de la psicología y que vierten en este Experto la experiencia de su trabajo.

Además participan, en su diseño y elaboración, reconocidos especialistas miembros de sociedades científicas nacionales e internacionales de gran prestigio.



“

Aprende de profesionales de referencia, los últimos avances en estrategias de intervención del modelo cognitivo conductual”

Dirección



Zabala Baños, Carmen

- ♦ Doctora en Psicología por la Universidad Complutense de Madrid
- ♦ Psicólogo especialista europeo en Psicoterapia por la EFPA en el centro CEP de Talavera de la Reina
- ♦ Psicólogo Sanitario
- ♦ Especialista en Rehabilitación Psicosocial y Laboral en Salud Mental
- ♦ Máster en Psicoterapia de Tiempo Limitado y Psicología de la Salud por el Instituto Europeo de Psicoterapias de Tiempo Limitado
- ♦ Máster en Psicología Clínica y de la Salud
- ♦ Experta en Hipnosis Clínica y Relajación
- ♦ Profesora de Psicología y Psicología de la Salud en la Universidad de Castilla-La Mancha
- ♦ Investigadora en temas relacionados con la salud mental

Profesores

Aguado Romo, Roberto

- ♦ Psicólogo especialista en Psicología Clínica
- ♦ Especialista Europeo en Psicoterapia por la EFPA.
- ♦ Presidente del Instituto Europeo de Psicoterapia de Tiempo Limitado
- ♦ Director de los Centros de Evaluación y Psicoterapia de Talavera, Bilbao y Madrid.
- ♦ Director de la revista científica Psinapsis
- ♦ Máster en Psicología Clínica y de la Salud por la Sociedad Española de Medicina Psicosomática y Psicología de la salud
- ♦ Tutor de la asignatura Psicología Básica en la UNED.

De Dios Gonzalez, Antonio

- ♦ Director de Avatar Psicólogos.
- ♦ Director del departamento de Psicología del Hospital Quirón de Marbella.
- ♦ Máster en Psicoterapia de Tiempo Limitado y Psicología de la Salud por el Instituto Europeo de Psicoterapias de Tiempo Limitado.
- ♦ Terapeuta Transpersonal por la Escuela Española de Desarrollo Transpersonal.
- ♦ Especialista en E.F.T. por el World Center for EFT.
- ♦ Máster en Programación Neurolingüística (P.N.L.) por la Society of Neuro-Linguistic Programming de Richard Bandler.
- ♦ Especialista en Hipnosis Clínica y Relajación.

Furelos, Maribel.

- ♦ Psicóloga especialista en Psicología Clínica.
- ♦ Sexóloga titular en Osakidetza en el ambulatorio de Santurce.
- ♦ Máster en Psicoterapia de Tiempo Limitado y Psicología de la Salud.

Gandarias, Gorka.

- ♦ Psicólogo sanitario.
- ♦ Psicólogo especialista europeo en Psicoterapia por la EFPA en Vitoria.
- ♦ Máster en Psicoterapia de Tiempo Limitado y Psicología de la Salud.
- ♦ Experto en intervención en conducta bizarra y toxicomanía.

Gonzalez, Monica.

- ♦ Psicóloga responsable del Departamento de Psicología Infantil y Juvenil del Hospital
- ♦ Quirón de Marbella y de Avatar Psicólogos.
- ♦ Máster en Psicoterapia de Tiempo Limitado y Psicología de la Salud por el Instituto
- ♦ Europeo de Psicoterapias de Tiempo Limitado (I.E.P.T.L.).

Casado, Maria

- ♦ Psicóloga sanitaria.
- ♦ Especialista en intervención familiar y de pareja en el CEP de Madrid.
- ♦ Master en Psicoterapia de Tiempo Limitado y Psicología de la Salud.

Martinez-Lorca, Manuela

- ♦ Doctora en Psicología por la Universidad de Castilla-La Mancha.
- ♦ Psicóloga Sanitaria.
- ♦ Docente en el departamento de Psicología de la UCLM.
- ♦ Master en Psicoterapia de Tiempo Limitado y Psicología de la Salud por el Instituto
- ♦ Europeo de Psicoterapias de Tiempo Limitado.

- ♦ Especialista en Hipnosis Clínica y Relajación.

Roldan, Lucia.

- ♦ Psicóloga sanitaria.
- ♦ Especialista en intervención cognitiva conductual.
- ♦ Master en Psicoterapia de Tiempo Limitado y Psicología de la Salud.
- ♦ Experta en intervención con terapia energética.

Soria, Carmen.

- ♦ Psicóloga especialista europeo en Psicoterapia en el centro de salud CEP de Madrid.
- ♦ Titular de la unidad psicosocial.
- ♦ Psicóloga sanitaria.
- ♦ Master en Psicoterapia de Tiempo Limitado y Psicología de la salud.
- ♦ Especialista en pacientes crónicos.
- ♦ Especialista en Hipnosis Clínica y Relajación.



04

Estructura y contenido

La estructura de los contenidos ha sido diseñada por un equipo de profesionales conocedor de las implicaciones de la formación en la praxis psicológica diaria, conscientes de la relevancia de la actualidad de la formación para poder actuar ante el paciente con patología mental y comprometidos con la enseñanza de calidad mediante las nuevas tecnologías educativas.



“

Este Experto Universitario en Estrategias de Intervención del Modelo Cognitivo Conductual contiene el programa científico más completo y actualizado del mercado”

Módulo 1. Evolución histórica de la psicología cognitiva conductual

- 1.1. La Psicología como disciplina científica.
- 1.2. Desarrollo del Modelo Cognitivo-Conductual.
- 1.3. Terapia de Conducta.
- 1.4. Terapia Cognitiva.
- 1.5. Características de la Terapia Cognitivo-Conductual.
- 1.6. Principales autores y modelos dentro del paradigma cognitivo-conductual.
 - 1.6.1. Análisis experimental de la conducta de Skinner.
 - 1.6.2. Desensibilización sistemática de Wolpe.
 - 1.6.3. Modelo Bio-psico-social de personalidad de Eysenck.
 - 1.6.4. Terapia Cognitiva de Aaron Beck.
 - 1.6.5. Terapia Racional Emotivo-Conductual de Ellis (TREC).
 - 1.6.6. Entrenamiento en autoinstrucciones de Meichenbaum.
 - 1.6.7. Aprendizaje vicario o teoría del aprendizaje social de Albert Bandura (TAS).
- 1.7. Rol del terapeuta.
- 1.8. Habilidades técnicas del terapeuta.
- 1.9. Tipos de pacientes.
- 1.10. Teorías de la valoración o appraisal.
- 1.11. Mandler y la Teoría de la evaluación-discrepancia.
- 1.12. Formación de esquemas emocionales y creencias limitantes.

Módulo 2. Diseño y Estrategias de intervención en la Psicología cognitiva conductual

- 2.1. Aspectos para tener en cuenta en el proceso de intervención.
- 2.2. Salud mental y emocional.
 - 2.2.1. El modelo de la creencia sobre la salud (MCS).
 - 2.2.2. Teoría de la motivación para la protección (TMP).
 - 2.2.3. Teoría de la conducta planeada (TCP).
 - 2.2.4. Apoyos y críticas a las teorías sobre la conducta de la salud.
- 2.3. Hábitos y estilo cognitivo.
 - 2.3.1. Esquemas emocionales.
 - 2.3.2. Necesidades básicas realizadas (Aguado, R. 2000).
 - 2.3.3. Resiliencia.



- 2.4. Conservación de la biografía.
- 2.5. Situaciones interferentes en el proceso de intervención, por parte del Terapeuta.
 - 2.5.1. Conocer nuestras propias emociones para poder manejarlas como terapeutas.
 - 2.5.2. Lo que odiamos en los demás son los aspectos que no aceptamos en nosotros mismos.
 - 2.5.3. Disciplina.
 - 2.5.4. Aplazar la gratificación.
 - 2.5.5. Dedicación a la realidad.
 - 2.5.6. Proactividad.
 - 2.5.7. Crear un clima de confianza.
 - 2.5.8. Escucha empática.
- 2.6. Habilidades de comunicación aplicadas.
 - 2.6.1. El proceso de comunicación.
 - 2.6.2. Pautas para la comunicación eficaz.
- 2.7. Sistemas representacionales.
- 2.8. Manejo de discusiones y conversaciones difíciles.
 - 2.8.1. Conversación del ¿Quién tiene razón?
 - 2.8.2. Conversaciones de las emociones.
 - 2.8.3. Conversación de la identidad.
- 2.9. Utilización eficaz de las preguntas.
- 2.10. Técnicas de influencia para superar las resistencias del cliente o el paciente.
 - 2.10.1. Parafrasear.
 - 2.10.2. Estrategias para facilitar el cambio.
 - 2.10.3. Conseguir un pequeño "sí".
 - 2.10.4. Hablar sobre el presente y el futuro.
 - 2.10.5. Expresarnos con mensajes "yo".
 - 2.10.6. Acompasar y conducir.
 - 2.10.7. Poner a la persona a hacer algo.



*Una experiencia de formación
única, clave y decisiva para
impulsar tu desarrollo profesional"*

05

Metodología

Nuestro **Experto Universitario en Estrategias de Intervención del Modelo Cognitivo Conductual** te ofrece un método innovador para afianzar tus competencias clínicas basado en el estudio de casos clínicos y de contenidos de forma cíclica. Este método ha sido el sistema de aprendizaje más utilizado por las facultades de medicina y psicología más prestigiosas del mundo y por publicaciones de gran relevancia como el New England Journal of Medicine.





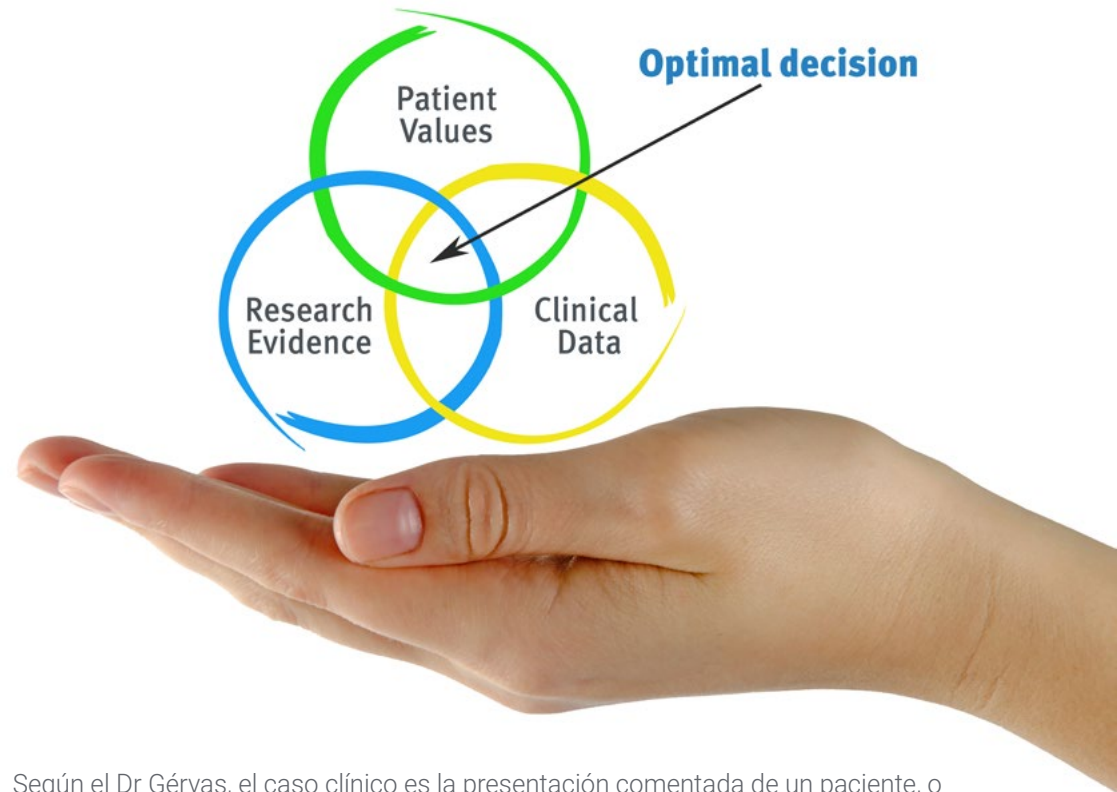
“

Este tipo de enseñanza-aprendizaje fomenta la curiosidad y el desarrollo de destrezas, además de permitir que el psicólogo se sienta parte activa del proceso”

Ante una determinada situación, ¿qué haría usted? A lo largo de estos meses, el psicólogo se enfrentará a múltiples casos clínicos simulados basados en pacientes reales en los que deberá investigar, establecer hipótesis y finalmente, resolver la situación. Este método hace que los psicólogos aprendan mejor ya que aceptan más responsabilidad y se acercan a la realidad de su futuro profesional.



¿Sabía qué este método fue desarrollado en 1912 para los estudiantes de Derecho? El método del caso consistía en presentarles situaciones complejas reales para que tomaran decisiones y justificasen cómo resolverlas. En 1924 se estableció como método estándar de enseñanza en Harvard”



Según el Dr Gervas, el caso clínico es la presentación comentada de un paciente, o grupo de pacientes, que se convierte en «caso», en un ejemplo o modelo que ilustra algún componente clínico peculiar, bien por su poder docente, bien por su singularidad o rareza. Es esencial que el caso se apoye en la vida profesional actual, intentando recrear los condicionantes reales en la práctica profesional del psicólogo.

Se trata de una técnica que desarrolla el espíritu crítico y prepara al psicólogo para la toma de decisiones, la defensa de argumentos y el contraste de opiniones.

Según Reynolds existen cuatro razones fundamentales que avalan la eficacia del método del caso aplicable a Psicología:

01

Los psicólogos desarrollan mejor sus capacidades mentales evaluando situaciones reales y aplicando conceptos.

02

Los psicólogos estarán mejor preparados para el desarrollo de su actividad profesional.

03

Las ideas y conceptos se asimilan mejor cuando se analizan en situaciones que han surgido de la realidad.

04

Los psicólogos dedican voluntariamente más tiempo a trabajar ya que consideran más interesante trabajar con casos.



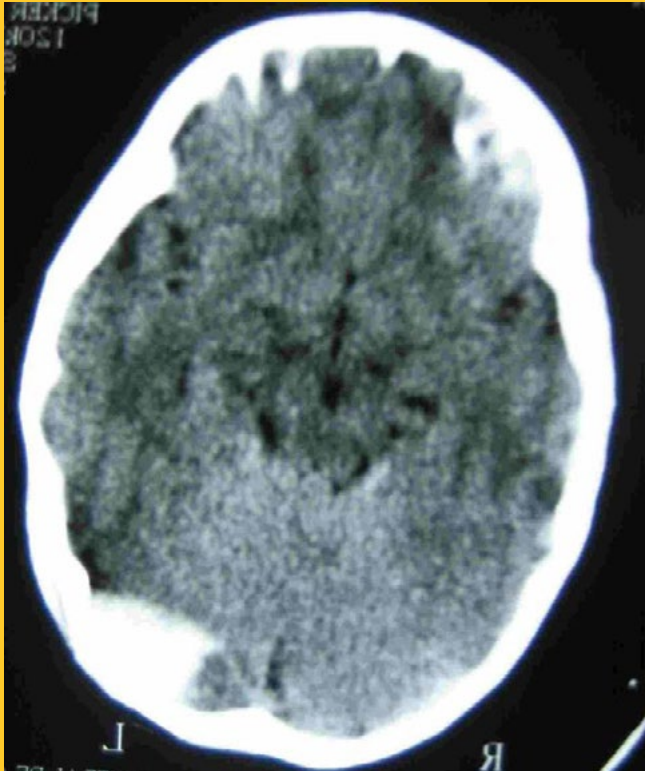


El psicólogo aprenderá mediante casos reales y resolución de situaciones complejas en entornos simulados de aprendizaje. Estos simulacros están desarrollados a partir de software de última generación que permiten facilitar el aprendizaje inmersivo”

...los potenciamos con el mejor método de enseñanza 100 % online: el Relearning...

Nuestra escuela es la primera en el mundo que combina el estudio de casos clínicos con un sistema de aprendizaje 100% online basado en la reiteración, que combina 8 elementos diferentes que suponen una evolución con respecto al simple estudio y análisis de casos.





Esta metodología, a la vanguardia pedagógica mundial, se denomina Relearning. Nuestra escuela es la primera en habla hispana licenciada para emplear este exitoso método, habiendo conseguido en 2015 mejorar los niveles de satisfacción global (calidad docente, calidad de los materiales, estructura del curso, objetivos...) de los psicólogos que finalizan los cursos con respecto a los indicadores de la mejor universidad online en habla hispana.

La puntuación global que obtiene nuestro sistema de aprendizaje es de 8.01, con arreglo a los más altos estándares internacionales.

En nuestro **Experto Universitario en Estrategias de Intervención del Modelo Cognitivo Conductual** el aprendizaje no es proceso lineal, sino que sucede en espiral (aprendemos–desaprendemos (olvidamos) y reaprendemos); por eso combinamos cada uno de estos elementos de forma concéntrica.

Con esta metodología hemos formado a más de 40.000 profesionales de la salud con un éxito sin precedentes, en áreas como pediatría, cirugía, enfermedades infecciosas, hepatología, etc. Todo ello en un entorno de alta exigencia, con un alumnado universitario de un perfil socioeconómico alto y una media de edad de 42 años.

... y todo ello con los mejores materiales de aprendizaje a la vanguardia tecnológica y pedagógica...

En este Experto tendrás acceso a los mejores materiales educativos, preparados a conciencia para ti:



Material de estudio

Tras un complejo proceso de producción, transformamos los mejores contenidos a formato multimedia de alta calidad pedagógica y audiovisual. Seleccionamos y ponemos a tu disposición el mejor temario. Todo lo que necesitas para conocer en profundidad una disciplina, de la A a la Z. Lecciones redactadas y escogidas por especialistas en cada una de las disciplinas.



Intervenciones psicológicas en video

Te acercamos a las técnicas más novedosas, a los últimos avances científicos, al primer plano de la actualidad psicológica. Todo esto, en primera persona, con el máximo rigor, explicado y detallado para tu asimilación y comprensión. Y lo mejor, puedes verlos las veces que quieras.



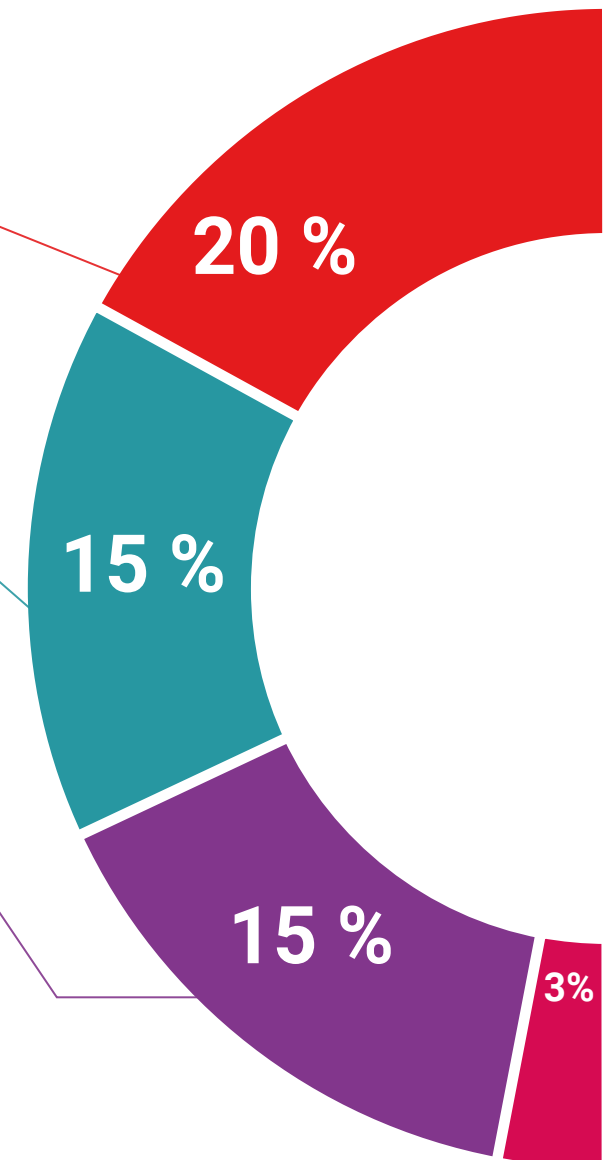
Resúmenes interactivos

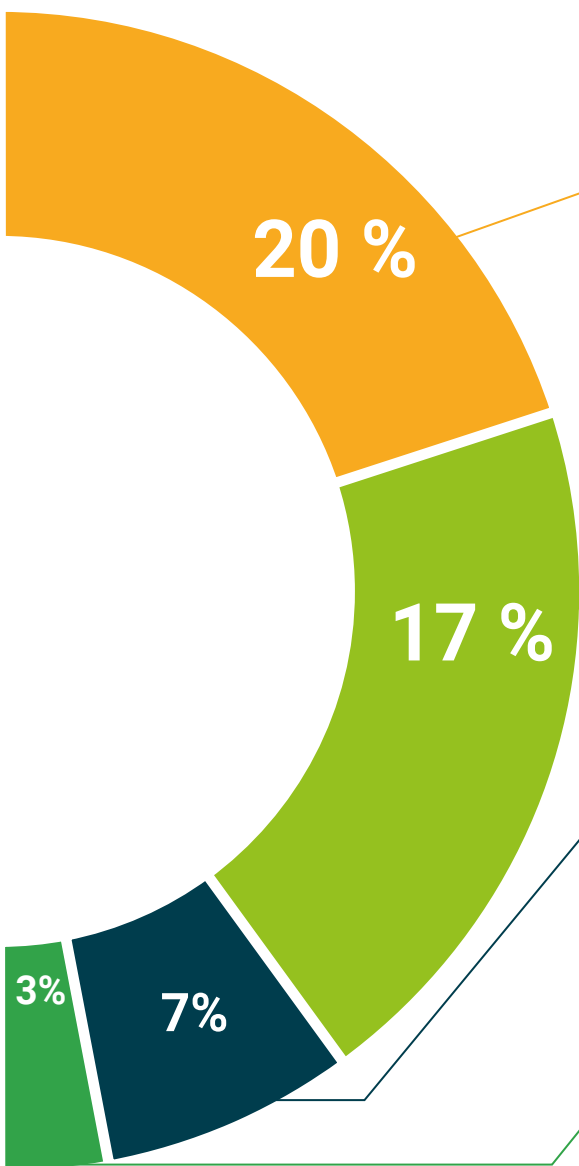
Presentamos los contenidos de manera atractiva y dinámica en píldoras multimedia que incluyen audio, vídeos, imágenes, esquemas y mapas conceptuales con el fin de afianzar el conocimiento. Este sistema exclusivo de formación para la presentación de contenidos multimedia fue premiado por Microsoft como "Caso de éxito en Europa".



Lecturas complementarias

Artículos recientes, documentos de consenso, guías internacionales..., en nuestra biblioteca virtual tendrás acceso a todo lo que necesitas para completar tu Experto.





Análisis de casos elaborados y guiados por expertos

A través de las narrativas de profesionales expertos se puede adquirir un elevado grado de comprensión de las situaciones problemáticas más frecuentes. La práctica asistencial del profesional no es ajena al contexto en el que se produce. Si queremos capacitarnos para la mejora de nuestra práctica profesional, este Experto deberá situarse dentro del contexto en el que se produce.



Testing & Retesting

Evaluamos y reevaluamos periódicamente tu conocimiento a lo largo de este programa mediante actividades y ejercicios evaluativos.



Clases magistrales

Existe evidencia científica sobre la utilidad de la observación de terceros expertos. El denominado Learning from an expert afianza el conocimiento y el recuerdo, y genera seguridad en nuestras futuras decisiones difíciles.



Guías rápidas de actuación

Una de las funciones más importantes de nuestro equipo es seleccionar aquellos contenidos considerados como imprescindibles y presentarlos en forma de fichas o guías rápidas de actuación para facilitar su comprensión.



06

Titulación

El **Experto Universitario en Estrategias de Intervención del Modelo Cognitivo Conductual** le garantiza, además de la formación más rigurosa y actualizada, el acceso a un título universitario de Experto expedido por la **TECH - Universidad Tecnológica**.





Supera con éxito este Experto y recibe tu titulación universitaria sin desplazamientos ni farragosos trámites”

Este **Experto Universitario en Estrategias de Intervención del Modelo Cognitivo Conductual** contiene el programa científico más completo y actualizado del mercado.

Tras la superación de las evaluaciones por parte del alumno, éste recibirá por correo postal con acuse de recibo su correspondiente **Título de Experto Universitario** emitido por la **TECH - Universidad Tecnológica**.

El título expedido por la **TECH - Universidad Tecnológica** expresará la calificación que haya obtenido en el Experto, y reúne los requisitos comúnmente exigidos por las bolsas de trabajo, oposiciones y comités evaluadores carreras profesionales.

Título: **Experto Universitario en Estrategias de Intervención del Modelo Cognitivo Conductual**

Nº Horas Oficiales: **450 h.**





Experto Universitario

Estrategias de
Intervención
del Modelo Cognitivo
Conductual

Modalidad: Online

Duración: 6 meses

Titulación: TECH - Universidad

Horas lectivas: 450 h.

Experto Universitario

Estrategias de Intervención del Modelo Cognitivo Conductual

