

Experto Universitario

Intervención en los Trastornos
Psicosomáticos con el Modelo
de Psicoterapia Breve



Experto Universitario

Intervención en los Trastornos
Psicosomáticos con el Modelo
de Psicoterapia Breve

- » Modalidad: online
- » Duración: 6 meses
- » Titulación: TECH Universidad Tecnológica
- » Horario: a tu ritmo
- » Exámenes: online

Acceso web: www.techtitute.com/psicologia/experto-universitario/experto-intervencion-trastornos-psicosomaticos-modelo-psicoterapia-breve

Índice

01

Presentación

pág. 4

02

Objetivos

pág. 8

03

Dirección del Curso

pág. 12

04

Estructura y contenido

pág. 18

05

Metodología

pág. 24

06

Titulación

pág. 32

01

Presentación

Factores como el estrés o los trastornos psicológicos pueden conllevar la aparición de un trastorno psicosomático. Pese a que en este tipo de afecciones el origen se encuentre en la mente, el dolor o enfermedad que produce es físico y requiere de tratamientos adecuados. No obstante, dada la especificidad de estos trastornos se ha demostrado que los tratamientos médicos de Atención Primaria pueden ser insuficientes y queda en evidencia la necesidad de abordarlo desde la Psicología. En este sentido, el Modelo de Psicoterapia Breve se posiciona como una de las mejores herramientas para ello y este título ofrecerá una alta capacitación a los psicólogos para mejorar su atención a los pacientes con un formato online para cursarlo donde deseen.



“

Gracias a este Experto Universitario contribuirás a mejorar la calidad de vida de tus pacientes con el Modelo de Psicoterapia Breve”

Las afecciones psicosomáticas forman parte de la vida de cada vez más personas, conllevando patologías como la Cefalea, el Colon Irritable, Eccemas o la aparición de mareos frecuentes. Esta clase de trastornos supone un deterioro de la calidad de vida de quienes los sufren y ya hay importantes estudios que indican que, si bien afectan a la población general, manifiestan una especial incidencia en los adolescentes. De hecho, entre el 5% y el 30% de este grupo muestran síntomas psicosomáticos con frecuencia semanal.

Esta situación requiere que se diferencien bien de las afecciones médicas comunes para evitar tratamientos o intervenciones que, a posteriori, se demuestran como innecesarias. Por ello, el abordaje de los trastornos psicosomáticos desde la Psicología es relevante para que los pacientes sean capaces de resolver con su psicólogo sus conflictos internos y mitigar, así, el detonante.

Por este motivo cobra especial importancia esta titulación de TECH, que pone sobre la mesa la intervención en este tipo de trastornos con un modelo de Psicoterapia que se vale de herramientas sencillas para aumentar la motivación al cambio. Este Experto Universitario brinda una alta capacitación para el abordaje de estas enfermedades a través de técnicas eficaces con un formato con el que podrás completarlo desde casa. De hecho, tendrás acceso ilimitado al Campus Virtual y a su completa biblioteca digital de recursos sobre la materia.

A su vez, este itinerario académico destaca en el panorama de la enseñanza universitaria por contar con un experto internacional de amplio prestigio. Este especialista, a modo de Director Invitado, tiene a su cargo un grupo de exclusivas e intensivas *Masterclasses*. De ese modo, los egresados de esta titulación universitaria tendrán acceso a la vanguardia terapéutica para el abordaje de Trastornos Psicosomáticos.

Este **Experto Universitario en Intervención en los Trastornos Psicosomáticos con el Modelo de Psicoterapia Breve** contiene el programa educativo más completo y actualizado del mercado. Sus características más destacadas son:

- ♦ Desarrollo de casos clínicos presentados por expertos en las diferentes especialidades
- ♦ Sus contenidos gráficos, esquemáticos y eminentemente prácticos con los que están concebidos, recogen una información científica y asistencial sobre aquellas disciplinas indispensables para el ejercicio profesional
- ♦ Novedades sobre la Intervención en los Trastornos Psicosomáticos con el Modelo de Psicoterapia Breve
- ♦ Sistema interactivo de aprendizaje basado en algoritmos para la toma de decisiones sobre las situaciones clínicas planteadas
- ♦ Con un especial hincapié en la psicología basada en la evidencia y las metodologías de la investigación en Psicología
- ♦ Todo esto se complementará con lecciones teóricas, preguntas al experto, foros de discusión de temas controvertidos y trabajos de reflexión individual
- ♦ Disponibilidad de los contenidos desde cualquier dispositivo fijo o portátil con conexión a internet



Un Director Invitado Internacional de reconocida trayectoria en el marco de la Psicoterapia se integra en este Experto Universitaria impartiendo unas completísimas y rigurosas Masterclasses”

“

Accede a una amplia biblioteca digital de recursos digitales a tu completa disposición desde el primer día”

El programa incluye en su cuadro docente a profesionales del sector que vierten en esta capacitación la experiencia de su trabajo, además de reconocidos especialistas de sociedades de referencia y universidades de prestigio.

Su contenido multimedia, elaborado con la última tecnología educativa, permitirá al profesional un aprendizaje situado y contextual, es decir, un entorno simulado que proporcionará una capacitación inmersiva programada para entrenarse ante situaciones reales.

El diseño de este programa se centra en el Aprendizaje Basado en Problemas, mediante el cual el profesional deberá tratar de resolver las distintas situaciones de práctica profesional que se le planteen a lo largo del curso académico. Para ello, contará con la ayuda de un novedoso sistema de vídeo interactivo realizado por reconocidos expertos.

Para conseguir el éxito en tu carrera profesional con TECH solo se requiere una cosa: conexión a Internet.

Profundiza en las últimas técnicas de Psicoterapia Breve de la mano de prestigiosos psicólogos.



02 Objetivos

El Experto Universitario en Intervención en los Trastornos Psicosomáticos con el Modelo de Psicoterapia Breve está diseñado para que los alumnos dispongan de los últimos conocimientos en el manejo de técnicas y herramientas de Psicoterapia Breve para tratar trastornos psicosomáticos. De este modo, los psicólogos que completen el programa lanzarán sus carreras en un área muy demandada dado el aumento exponencial de este tipo de enfermedades en la sociedad moderna.



“

Alcanza los objetivos del título actualizando tus conocimientos con vídeos online, casos prácticos, foros y otros recursos de gran utilidad”



Objetivos generales

- ♦ Explicar la relación entre el conflicto psíquico y su expresión psicosomática
- ♦ Capacitar como especialista en la identificación de los aspectos del Psiquismo que no permiten la expresión emocional por vía psicológica
- ♦ Reconocer los estresores naturales que afectan a los distintos sistemas que componen nuestro organismo
- ♦ Comparar el comportamiento del trastorno corporal con los conflictos básicos del paciente
- ♦ Capacitar como parte de un equipo multidisciplinar con capacidad para intervenir y mejorar el trastorno psicosomático
- ♦ Explicar el funcionamiento bioquímico del sistema afectado, así como los antídotos para su mejoría





Objetivos específicos

Módulo 1. Fundamentos de la psicopatología

- ♦ Manejar la clínica psicopatológica y su relación con el sistema emocional del paciente
- ♦ Describir toda la investigación realizada en los últimos veinte años

Módulo 2. Definición de psicoterapia de tiempo limitado

- ♦ Definir los fundamentos básicos de la psicoterapia de tiempo limitado
- ♦ Conseguir realizar una Anamnesis del trastorno psicopatológico
- ♦ Identificar en la biografía del sujeto el trastorno psicopatológico actual



Forma parte del cambio que está impulsando TECH en la manera de especializar a los profesionales del futuro"

03

Dirección del curso

El plan de estudios de este programa ha sido elaborado por un equipo docente conformado por destacados psicólogos con una gran trayectoria en instituciones nacionales internacionales y centros psicológicos de referencia. Son, además, maestros en las técnicas de vanguardia en este campo. Así, la titulación que TECH ofrece a los psicólogos cumplirá con todas las expectativas que estos demandan y les hará sobresalir con un gran equilibrio entre los contenidos teóricos y prácticos.



“

Deja que un prestigioso equipo de psicólogos te lleve hasta el éxito con sus clases”

Director Invitado Internacional

El Doctor Joseph Zamaria es un psicólogo, acreditado por el Consejo Americano de Psicología Profesional, especializado en la atención a adultos que padecen enfermedades mentales crónicas, como **Depresión, Trastorno Bipolar**, trastornos de **Ansiedad** y de la **Personalidad**. Además, ha trabajado con pacientes que afrontan traumas y que se adaptan a transiciones vitales importantes como cambios de identidad personal y profesional.

Tanto en su práctica clínica como en su investigación, el Doctor Joseph Zamaria se centra en la **Psicoterapia Integradora**, que combina diferentes métodos terapéuticos como la **Psicodinámica**, el modelo **Cognitivo-Conductual** y las prácticas modernas de **Atención Plena**. Con estos métodos, logra adaptar los procedimientos a cada caso para asistir mejor a sus diferentes pacientes. En concreto, tiene especial interés en utilizar estos enfoques para tratar a personas de color y a miembros del colectivo LGTBI.

Por otra parte, en el ámbito educativo, es **Director de Psicoterapia del Programa de Formación de Residentes en Psiquiatría** de la Universidad de California en San Francisco. En este ámbito, proporciona liderazgo educativo y ha desarrollado un plan de estudios para la educación avanzada en esta disciplina. También colabora de manera académica con el Centro Berkeley para la Ciencia de los Psicodélicos. Asimismo, es miembro de la **Asociación de Psicólogos Negros** y miembro fundador de la **Asociación Americana de Psicología Árabe, de Oriente Medio y Norte de África**.

A su vez, es integrante de la **Asociación Americana de Psicología** y en 2020 recibió el **Premio a la Trayectoria Temprana**. Este ha sido uno de los galardones más prestigiosos que ha recibido por su incansable labor en este campo. Además, cuenta con diversas publicaciones científicas y ha trabajado como investigador en diferentes ensayos médicos. Uno de sus últimos estudios indaga en la reducción de los daños del consumo no clínico de **psicodélicos** mediante la asistencia telefónica.



Dr. Zamaria, Joseph

- Director de Psicoterapia de la Universidad de California en San Francisco, Estados Unidos
- Psicoterapeuta
- Catedrático de Psicoterapia en la Universidad de Berkeley
- Doctor en Psicología Clínica por la Escuela de Psicología Profesional de California
- Graduado en Psicología y Filosofía por la Universidad Rutgers
- Miembro: Asociación Americana de Psicología y Registro Nacional de Psicólogos de los Servicios de Salud

“

Gracias a TECH podrás aprender con los mejores profesionales del mundo”

Director Invitado



Dr. Kaiser Ramos, Carlos

- ♦ Médico Especialista en Otorrinolaringología y Patología Cervicofacial
- ♦ Jefe del Servicio de ORI en el Hospital General de Segovia
- ♦ Académico de la Real Academia de Medicina de Salamanca
- ♦ Máster en Psicoterapia de Tiempo Limitado y Psicología de la Salud
- ♦ Experto en Medicina Psicosomática

Profesores

Dra. Martínez Lorca, Manuela

- ♦ Psicóloga Sanitaria
- ♦ Docente en el Departamento de Psicología de la Universidad de Castilla (La Mancha)
- ♦ Máster en Psicoterapia de Tiempo Limitado y Psicología de la Salud del Instituto Europeo de Psicoterapias de Tiempo Limitado
- ♦ Especialista en Hipnosis Clínica y Relajación
- ♦ Licenciatura en Psicología
- ♦ Doctor en Medicina

Dr. Espinoza Vázquez, Oscar

- ♦ Pediatra en IMSalud
- ♦ Director de la Unidad de Psicofarmacología de CEP
- ♦ Médico Especialista en Psiquiatría y Pediatría
- ♦ Jefe del Servicio de Salud Pública en el Distrito Sur de Madrid
- ♦ Máster en Intervención Psicológica en Trastornos que Dificultan el Aprendizaje y Psicología de la Salud
- ♦ Máster en Psicoterapia de Tiempo Limitado y Psicología de la Salud

Dr. Fernández, Ángel

- ♦ Director del Centro de Evaluación y Psicoterapia de Madrid
- ♦ Psicólogo Especialista Europeo en Psicoterapia por la EFPA
- ♦ Psicólogo Sanitario
- ♦ Máster en Psicología Clínica y Psicología de la Salud
- ♦ Responsable tutor del área de Psicodiagnóstico e intervención psicológica del CEP
- ♦ Autor de la técnica TEN
- ♦ Jefe de estudios del Máster en Psicoterapia de Tiempo Limitado y Psicología de la Salud
- ♦ Especialista en Hipnosis Clínica y Relajación

Dr. Benito de Benito, Luis

- ♦ Médico Especialista en Aparato Digestivo en la Clínica Dr. Benito de Benito
- ♦ Médico Especialista de Área de Aparato Digestivo en el Hospital Universitario de El Escorial
- ♦ Facultativo y Especialista en Endoscopia en el Hospital Universitario HM Sanchinarro
- ♦ Facultativo Especialista de Área del Aparato Digestivo en el Centro de Salud Verge del Toro y el Hospital Mateu Orfila
- ♦ Docente en la Universidad de Navarra
- ♦ Premio de ensayo en Humanidades de la Real Academia de Ciencias Médicas de Baleares en 2006 con el libro *El médico tras la verdad: o lo que más se parece a ella*
- ♦ Doctorado en el Programa de Biología Celular por la Universidad de Navarra
- ♦ Licenciado en Filosofía por la UNED
- ♦ Máster en Psicoterapia de Tiempo Limitado y Psicología de la Salud
- ♦ Máster en Dirección y Gestión Clínica

Dra. Fernández Agis, Inmaculada

- ♦ Especialista en Neuropsicología y Terapia Cognitiva
- ♦ Presidenta de la Sociedad Andaluza de Neuropsicología
- ♦ Directora de la Unidad de Estudios Sexológicos (UESX)
- ♦ Directora del Centro de Evaluación y Rehabilitación Neuropsicológica (CERNEP) de la Universidad de Almería
- ♦ Profesora Titular del Departamento de Neuropsicología de la Universidad de Almería
- ♦ Profesora de Psicología de la Sexualidad en el Máster Oficial de Sexología de la Universidad de Almería
- ♦ Doctora en Psicología por la Universidad de Almería
- ♦ Psicóloga Especialista en Psicología Clínica
- ♦ Experta en Terapia Cognitiva con Base en Mindfulness
- ♦ Experta en Psicoterapia de Tiempo Limitado
- ♦ Experta en Neuropsicología Clínica
- ♦ Miembro de SANP, SEIS y FANPSE

D. Gandarias Blanco, Gorka

- ♦ Psicólogo especialista en Psicoterapia y Terapia Gestalt. Director centro clínico URASKA
- ♦ Director centro clínico URASKA. Fundador de la consulta de Psicología y Psicoterapia
- ♦ Responsable del Departamento de Orientación e innovación educativa del Colegio San José en Nanclares de la Oca
- ♦ Psicólogo especialista en psicoterapia reconocido por la EFPA (European Federation of Psychologists' Associations)
- ♦ Licenciatura en Psicología. Universidad de Deusto
- ♦ Máster en Psicoterapia de Tiempo Limitado y de la Salud
- ♦ Máster Internacional en Psicología Clínica y de la Salud
- ♦ Diplomado en Terapia Gestalt

04

Estructura y contenido

El temario se ha diseñado en base al Modelo de Psicoterapia Breve aplicado a los trastornos psicosomáticos. De este modo, los alumnos dispondrán de un itinerario educativo individualizado, preparado especialmente por el equipo docente, con esquemas interactivos, video-resúmenes, lecturas especializadas y mucho más. De hecho, asimilarán con gran efectividad los conceptos e ideas clave de estos contenidos gracias al innovador método práctico que promueve TECH: el *Relearning*. Este se basa en la reiteración en el ciclo educativo para obtener una experiencia de aprendizaje más natural.



“

Un plan de estudios realizado por expertos y un contenido de calidad con video-resúmenes, lecturas especializadas o esquemas interactivos”

Módulo 1. Fundamentos de la psicopatología

- 1.1. La unidad soma-psique
- 1.2. Síntoma funcional, conversión y enfermedad
 - 1.2.1. La orientación psicopatológica en psicología
 - 1.2.2. La psicología de Enlace
- 1.3. Resurgimiento de una nueva disciplina: La Psicología de la Salud
 - 1.3.1. Delimitación disciplinaria
- 1.4. El constructo alexitimia
 - 1.4.1. Revisión histórica del concepto
 - 1.4.2. Características
 - 1.4.3. Hipótesis etiológicas
 - 1.4.4. Evaluación
 - 1.4.5. El procesamiento de estímulos emocionales en la alexitimia
- 1.5. El paciente psicopatológico
 - 1.5.1. Componentes de la enfermedad psicopatológica y sus características
 - 1.5.2. Proceso y dinámica de la enfermedad psicopatológica
 - 1.5.3. Maneras de presentarse las afecciones psicopatológicas
- 1.6. Estrés y trastornos psicopatológicos
- 1.7. Personalidad y psicopatología
- 1.8. Aspectos psicosociales de los trastornos psicopatológicos
- 1.9. El proceso psicopatológico, ¿un mecanismo de defensa para la integridad?
 - 1.9.1. Emigración
 - 1.9.2. Solapamiento
 - 1.9.3. Compensación
- 1.10. Mecanismos intermedios neurofisiológicos, neuroendocrinos, inmunológicos y psíquicos

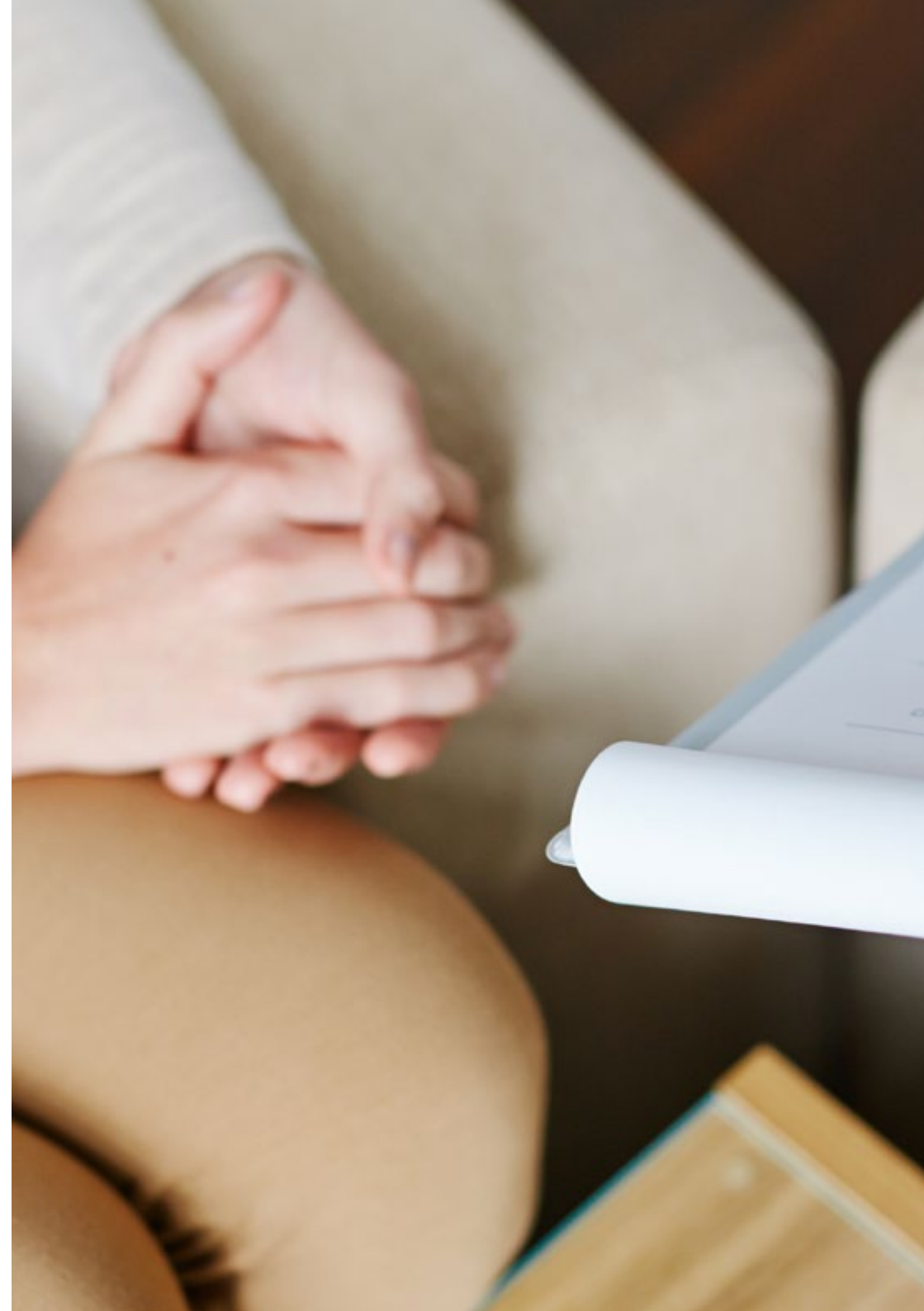
Módulo 2. Definición de psicoterapia de tiempo limitado

- 2.1. Fundamentos Básicos de la Psicoterapia de Tiempo Limitado
- 2.2. Señas de identidad
 - 2.2.1. Es una terapia de tiempo limitado
 - 2.2.2. Induce de forma habitual estados hipnóticos
- 2.3. Vínculo singular
- 2.4. Un solo terapeuta y un solo paciente
 - 2.4.1. Escenario de intimidad único
- 2.5. Terapeuta tutor
- 2.6. Bases de la interacción
 - 2.6.1. Admiración
 - 2.6.2. Silencio
 - 2.6.3. Contemplación
 - 2.6.4. Estar presente
- 2.7. Se ocupa de lo relacional
 - 2.7.1. Identificación de los esquemas emocionales
 - 2.7.2. Descubrimiento del guion vital
- 2.8. Interacción del sujeto con el mundo en el aquí y ahora
- 2.9. Cuidadoso estudio de la comunicación multinivel entre el terapeuta y el paciente
- 2.10. Fundamentos teóricos
 - 2.10.1. Importancia del vínculo en el proceso terapéutico
 - 2.10.2. Concepción de la salud y la enfermedad en la P.T.L. desde la unidad biopsicosocial
- 2.11. Mecanismos reguladores
 - 2.11.1. Neurológicos
 - 2.11.2. Inmunológicos
 - 2.11.3. Endocrinos
 - 2.11.4. Psicológicos



- 2.12. Necesidades básicas
 - 2.12.1. Biológicas
 - 2.12.2. Psíquicas
- 2.13. Teoría etiológica de los trastornos psicosomáticos en la PTL
- 2.14. Sistema Reticular ascendente
 - 2.14.1. Partes
 - 2.14.2. Funciones
- 2.15. Tronco encefálico
 - 2.15.1. Bioquímica cerebral
 - 2.15.2. Influencia de la bioquímica en la musculatura
- 2.16. Activación de las estructuras límbicas
 - 2.16.1. Plataforma de acción
 - 2.16.2. Motivación
 - 2.16.3. Sensación sentida
 - 2.16.4. Emoción
 - 2.16.5. Emociones básicas
- 2.17. Estructuras precorticales
 - 2.17.1. Sentimiento
 - 2.17.2. Pensamiento no consciente
 - 2.17.3. Fantasía
- 2.18. Estructuras corticales
 - 2.18.1. Actividad motora
 - 2.18.2. Sensorial
- 2.19. Lóbulo frontal orbital
 - 2.19.1. Reflexión
 - 2.19.2. Ejecución
 - 2.19.3. Planificación

- 2.20. Memorización
 - 2.20.1. Focalización
 - 2.20.2. Identificación
 - 2.20.3. Metabolización
 - 2.20.4. Integración y disipación
- 2.21. Fases de la Psicoterapia de Tiempo Limitado
- 2.22. Fase de encuentro y marca
 - 2.22.1. Lograr una relación basada en la admiración mutua
 - 2.22.2. Relación asimétrica
- 2.23. Descubrir el sufrimiento
- 2.24. Mostrar compasión
- 2.25. Instaurar esperanza de cambio
- 2.26. Valorar la introspección
 - 2.26.1. Convertirse en escolta
 - 2.26.2. Demostrar pericia y dominio del problema
 - 2.26.3. Ser autoridad
 - 2.26.4. Emerger como Persona referencial básica
- 2.27. Fase de desencuadre y desplazamiento
 - 2.27.1. Pasar las vivencias a experiencia
 - 2.27.2. Conseguir nuevas rutas neurológicas para bloquear la inercia de la memoria traumática
 - 2.27.3. Conocer lo que sabemos de nosotros, lo que no sabemos y porque no sabíamos lo que no sabemos de nosotros
- 2.28. Autodescubrimiento
- 2.29. Fase de reestructuración y resolución
 - 2.29.1. Organizar cognitivamente lo descubierto y lo aprendido
 - 2.29.2. Reescribir el guion vital





“

Un programa para examinar en profundidad el perfil de los pacientes psicósomáticos y evaluar las mejores terapias para cada caso”

05 Metodología

Este programa de capacitación ofrece una forma diferente de aprender. Nuestra metodología se desarrolla a través de un modo de aprendizaje de forma cíclica: ***el Relearning***.

Este sistema de enseñanza es utilizado, por ejemplo, en las facultades de medicina más prestigiosas del mundo y se ha considerado uno de los más eficaces por publicaciones de gran relevancia como el ***New England Journal of Medicine***.



“

Descubre el Relearning, un sistema que abandona el aprendizaje lineal convencional para llevarte a través de sistemas cíclicos de enseñanza: una forma de aprender que ha demostrado su enorme eficacia, especialmente en las materias que requieren memorización”

En TECH empleamos el Método del Caso

Ante una determinada situación, ¿qué debería hacer un profesional? A lo largo del programa, los estudiantes se enfrentarán a múltiples casos clínicos simulados, basados en pacientes reales en los que deberán investigar, establecer hipótesis y, finalmente, resolver la situación. Existe abundante evidencia científica sobre la eficacia del método. Los especialistas aprenden mejor, más rápido y de manera más sostenible en el tiempo.

Con TECH el psicólogo experimenta una forma de aprender que está moviendo los cimientos de las universidades tradicionales de todo el mundo.



Según el Dr. Gérvas, el caso clínico es la presentación comentada de un paciente, o grupo de pacientes, que se convierte en «caso», en un ejemplo o modelo que ilustra algún componente clínico peculiar, bien por su poder docente, bien por su singularidad o rareza. Es esencial que el caso se apoye en la vida profesional actual, intentando recrear los condicionantes reales en la práctica profesional del psicólogo.

“

¿Sabías que este método fue desarrollado en 1912, en Harvard, para los estudiantes de Derecho? El método del caso consistía en presentarles situaciones complejas reales para que tomaran decisiones y justificasen cómo resolverlas. En 1924 se estableció como método estándar de enseñanza en Harvard”

La eficacia del método se justifica con cuatro logros fundamentales:

1. Los psicólogos que siguen este método no solo consiguen la asimilación de conceptos, sino un desarrollo de su capacidad mental, mediante ejercicios de evaluación de situaciones reales y aplicación de conocimientos.
2. El aprendizaje se concreta de una manera sólida en capacidades prácticas que permiten al psicólogo una mejor integración del conocimiento la práctica clínica.
3. Se consigue una asimilación más sencilla y eficiente de las ideas y conceptos, gracias al planteamiento de situaciones que han surgido de la realidad.
4. La sensación de eficiencia del esfuerzo invertido se convierte en un estímulo muy importante para el alumnado, que se traduce en un interés mayor en los aprendizajes y un incremento del tiempo dedicado a trabajar en el curso.



Relearning Methodology

TECH aúna de forma eficaz la metodología del Estudio de Caso con un sistema de aprendizaje 100% online basado en la reiteración, que combina 8 elementos didácticos diferentes en cada lección.

Potenciamos el Estudio de Caso con el mejor método de enseñanza 100% online: el Relearning.

El psicólogo aprenderá mediante casos reales y resolución de situaciones complejas en entornos simulados de aprendizaje. Estos simulacros están desarrollados a partir de softwares de última generación que permiten facilitar el aprendizaje inmersivo.



Situado a la vanguardia pedagógica mundial, el método Relearning ha conseguido mejorar los niveles de satisfacción global de los profesionales que finalizan sus estudios, con respecto a los indicadores de calidad de la mejor universidad online en habla hispana (Universidad de Columbia).

Con esta metodología se han capacitado más de 150.000 psicólogos con un éxito sin precedentes en todas las especialidades clínicas. Nuestra metodología pedagógica está desarrollada en un entorno de máxima exigencia, con un alumnado universitario de un perfil socioeconómico alto y una media de edad de 43,5 años.

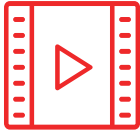
El Relearning te permitirá aprender con menos esfuerzo y más rendimiento, implicándote más en tu capacitación, desarrollando el espíritu crítico, la defensa de argumentos y el contraste de opiniones: una ecuación directa al éxito.

En nuestro programa, el aprendizaje no es un proceso lineal, sino que sucede en espiral (aprender, desaprender, olvidar y reaprender). Por eso, se combinan cada uno de estos elementos de forma concéntrica.

La puntuación global que obtiene nuestro sistema de aprendizaje es de 8.01, con arreglo a los más altos estándares internacionales.



Este programa ofrece los mejores materiales educativos, preparados a conciencia para los profesionales:



Material de estudio

Todos los contenidos didácticos son creados por los especialistas que van a impartir el curso, específicamente para él, de manera que el desarrollo didáctico sea realmente específico y concreto.

Estos contenidos son aplicados después al formato audiovisual, para crear el método de trabajo online de TECH. Todo ello, con las técnicas más novedosas que ofrecen piezas de gran calidad en todos y cada uno los materiales que se ponen a disposición del alumno.



Últimas técnicas y procedimientos en vídeo

TECH acerca al alumno las técnicas más novedosas, los últimos avances educativos y al primer plano de la actualidad en psicología. Todo esto, en primera persona, con el máximo rigor, explicado y detallado para contribuir a la asimilación y comprensión del estudiante. Y lo mejor de todo, pudiéndolo ver las veces que quiera.



Resúmenes interactivos

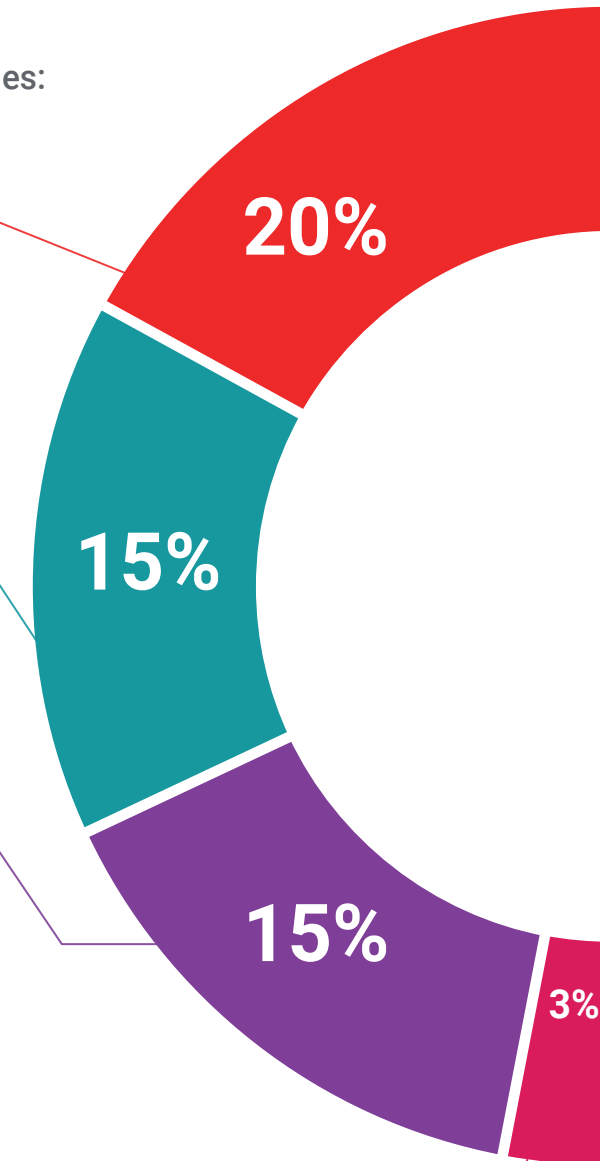
El equipo de TECH presenta los contenidos de manera atractiva y dinámica en píldoras multimedia que incluyen audios, vídeos, imágenes, esquemas y mapas conceptuales con el fin de afianzar el conocimiento.

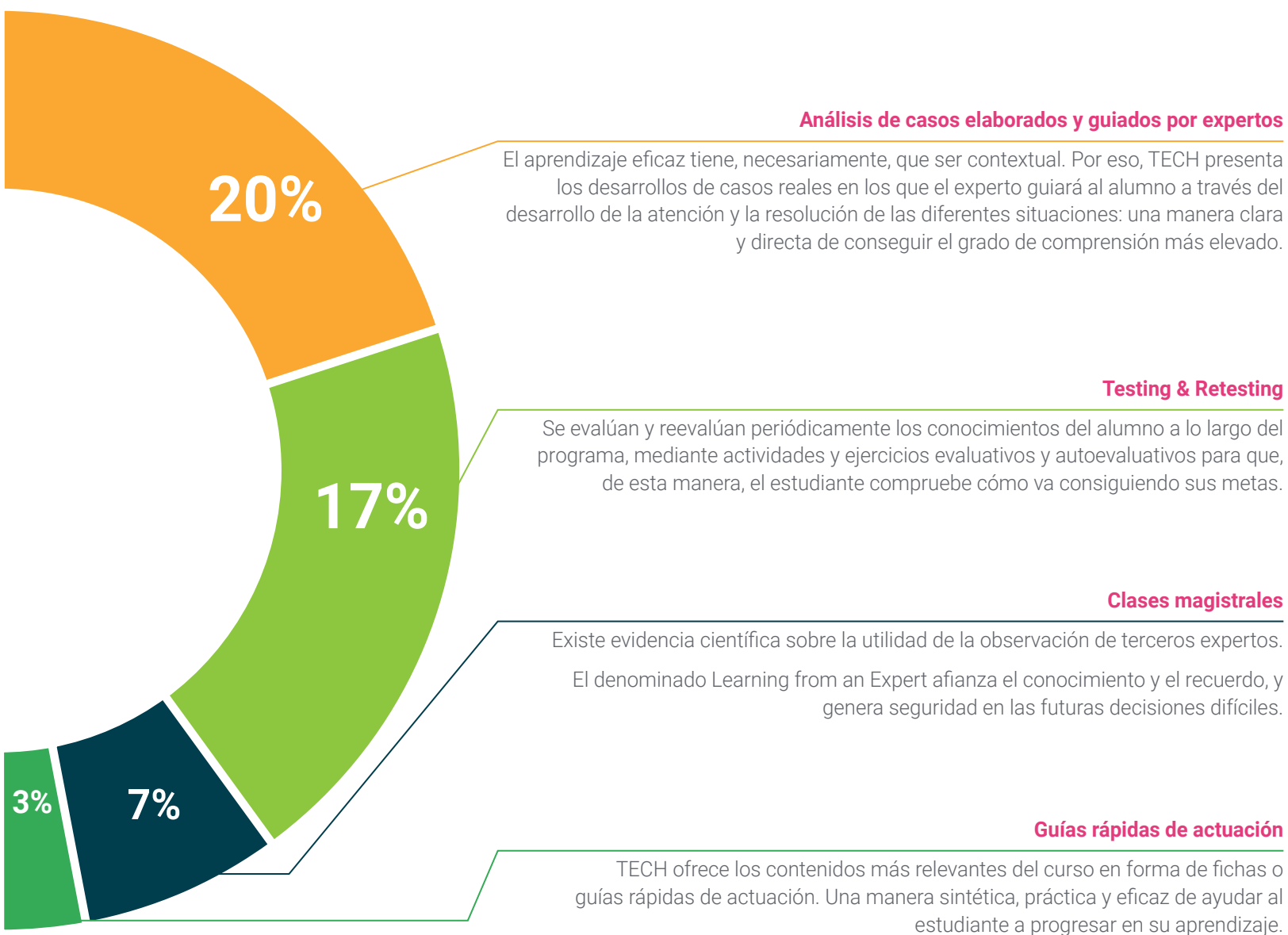
Este exclusivo sistema educativo para la presentación de contenidos multimedia fue premiado por Microsoft como "Caso de éxito en Europa".



Lecturas complementarias

Artículos recientes, documentos de consenso y guías internacionales, entre otros. En la biblioteca virtual de TECH el estudiante tendrá acceso a todo lo que necesita para completar su capacitación.





06

Titulación

El Experto Universitario en Intervención en los Trastornos Psicosomáticos con el Modelo de Psicoterapia Breve garantiza, además de la capacitación más rigurosa y actualizada, el acceso a un título de Experto Universitario expedido por TECH Universidad Tecnológica.



“

Supera con éxito este programa y recibe tu titulación universitaria sin desplazamientos ni farragosos trámites”

Este **Experto Universitario en Intervención en los Trastornos Psicosomáticos con el Modelo de Psicoterapia Breve** contiene el programa más completo y actualizado del mercado.

Tras la superación de la evaluación, el alumno recibirá por correo postal* con acuse de recibo su correspondiente título de **Experto Universitario** emitido por **TECH Universidad Tecnológica**.

El título expedido por **TECH Universidad Tecnológica** expresará la calificación que haya obtenido en el Experto Universitario, y reunirá los requisitos comúnmente exigidos por las bolsas de trabajo, oposiciones y comités evaluadores de carreras profesionales.

Título: **Experto Universitario en Intervención en los Trastornos Psicosomáticos con el Modelo de Psicoterapia Breve**

Modalidad: **online**

Duración: **6 meses**



*Apostilla de La Haya. En caso de que el alumno solicite que su título en papel recabe la Apostilla de La Haya, TECH EDUCATION realizará las gestiones oportunas para su obtención, con un coste adicional.



Experto Universitario

Intervención en los Trastornos
Psicosomáticos con el Modelo
de Psicoterapia Breve

- » Modalidad: online
- » Duración: 6 meses
- » Titulación: TECH Universidad Tecnológica
- » Horario: a tu ritmo
- » Exámenes: online

Experto Universitario

Intervención en los Trastornos
Psicosomáticos con el Modelo
de Psicoterapia Breve