

Experto Universitario Innovación Educativa en Altas Capacidades





Experto Universitario

Innovación Educativa en Altas Capacidades

Modalidad: Online

Duración: 6 meses

Titulación: TECH Universidad Tecnológica

Horas lectivas: 450 h.

Acceso web: www.techtute.com/psicologia/experto-universitario/experto-innovacion-educativa-altas-capacidades

Índice

01

Presentación

pág. 4

02

Objetivos

pág. 8

03

Dirección del curso

pág. 14

04

Estructura y contenido

pág. 20

05

Metodología

pág. 26

06

Titulación

pág. 34

01

Presentación

Las Altas Capacidades en niños y adolescentes en edad escolar son una realidad latente que deben ser atendidas desde el entorno educativo, social y familiar. Por eso, cada vez más aumenta la demanda de expertos en Innovación Educativa en Altas Capacidades para desarrollar estrategias que posibiliten la evolución del grupo escolar y del individuo con Altas Capacidades sin limitaciones. Es así como TECH, atendiendo a esta necesidad, ha desarrollado este programa académico exclusivo y 100% online, donde el alumno revisará experiencias educativas de éxito, ahondará en el panorama educativo actual y las nuevas tecnologías que intervienen en el proceso de enseñanza de esta población.



A hand holding a blue folder with a pencil holder containing various colored pencils. The background is a mix of white and magenta geometric shapes.

“

Con esta titulación encontrarás las herramientas necesarias para ayudar a pacientes con Altas Capacidades a focalizar todo su talento”

Los psicólogos son profesionales que permiten adentrarse a los perfiles de personales con Altas Capacidades de un modo adecuado y con las herramientas precisas para detectar sus requerimientos reales e implementar los métodos más efectivos para potenciar todo su talento en el ámbito escolar.

En una sociedad donde cada vez más se homogeneiza la educación y no se atienden las necesidades de cada individuo, conocer cómo establecer contacto con pacientes con Altas Capacidades y diseñar programas a su medida se convierte en una materia casi obligatoria para los profesionales de la Psicología.

Por eso, con el estudio de este Experto Universitario exclusivo de TECH podrá proponer planes innovadores al servicio de niños con estas características, lo cual no solo revalorizará su currículum, sino que además enriquecerá su crecimiento personal.

Se trata de una puesta al día a manos de los docentes más experimentados, elegidos para el diseño y desarrollo de esta titulación. Con un amplio temario que condensa la información más precisa que todo psicólogo que trabaje con pacientes de Altas Capacidades debe conocer. En este sentido, serán 4 módulos de estudio donde se abordará el paradigma educativo, el marco pedagógico y las características de las Altas Capacidades para conocer a fondo lo que a estos pacientes les afecta.

Ahondará en las nuevas tecnologías y el aprendizaje cooperativo como medio para el desarrollo de los talentos de los pacientes con Altas Capacidades. Comparará resultados de la detección realizada por diferentes agentes educativos y conocerá el proceso de evaluación psicopedagógica como parte de la identificación de estos perfiles. Todo esto y más desde un sistema 100% online que le brindará la flexibilidad y calidad que desea para alcanzar su nueva meta académica.

Este **Experto Universitario en Innovación Educativa en Altas Capacidades** contiene el programa más completo y actualizado del mercado. Sus características más destacadas son:

- ♦ El desarrollo de casos prácticos presentados por expertos en Altas Capacidades y Educación Inclusiva
- ♦ Los contenidos gráficos, esquemáticos y eminentemente prácticos con los que está concebido recogen una información científica y práctica sobre aquellas disciplinas indispensables para el ejercicio profesional
- ♦ Los ejercicios prácticos donde realizar el proceso de autoevaluación para mejorar el aprendizaje
- ♦ Su especial hincapié en metodologías innovadoras
- ♦ Las lecciones teóricas, preguntas al experto, foros de discusión de temas controvertidos y trabajos de reflexión individual
- ♦ La disponibilidad de acceso a los contenidos desde cualquier dispositivo fijo o portátil con conexión a internet



Esta titulación es ideal para aquellos psicólogos que desean perfeccionar su perfil profesional y trabajar con pacientes de Altas Capacidades"

“

Aprenderás a diseñar programas innovadores pensados para fomentar las habilidades de niños con Altas Capacidades”

Incluye en su cuadro docente a un equipo de profesionales del sector que vierten en esta capacitación la experiencia de su trabajo, además de reconocidos especialistas de sociedades de referencia y universidades de prestigio.

Su contenido multimedia, elaborado con la última tecnología educativa, permitirá al profesional un aprendizaje situado y contextual, es decir, un entorno simulado que proporcionará una capacitación inmersiva programada para entrenarse ante situaciones reales.

El diseño de este programa se centra en el Aprendizaje Basado en Problemas, mediante el cual el profesional deberá tratar de resolver las distintas situaciones de práctica profesional que se le planteen a lo largo del curso académico. Para ello, contará con la ayuda de un novedoso sistema de vídeo interactivo realizado por reconocidos expertos.

Ahondarás en las ventajas e inconvenientes de la transformación de la educación con los nuevos métodos y herramientas tecnológicas.

Profundizarás en la interpretación de los resultados de una evaluación psicopedagógica de cara a la respuesta educativa, de un modo 100% online y así avanzarás a tu propio ritmo en el proceso de estudio.



02

Objetivos

Esta titulación está orientada a los psicólogos que deseen elevar sus competencias en cuanto al trabajo directo con pacientes de Altas Capacidades, para poder ofrecerles una mejor atención y soluciones más acertadas en cuanto a Innovación Educativa se refiere. Por eso, contará con una serie de herramientas que le permitirá interiorizar los conocimientos básicos y necesarios para desarrollarse en este ámbito, determinando todos los pormenores con respecto a la profesión. Solo con la preparación adecuada, el alumno será capaz de llevar a cabo los objetivos marcados de forma satisfactoria.



“

Si tu propósito es innovar en tus intervenciones con pacientes de Altas Capacidades este programa es ideal para ti. Aprovechalo y disfruta una nueva experiencia educativa”



Objetivos generales

- ♦ Capacitar al participante para el reconocimiento y el inicio de la detección en alumnos que presenten características compatibles con el espectro de las Altas Capacidades
- ♦ Dar a conocer las principales características de las Altas Capacidades, así como el marco pedagógico, científico y legal en el que se enmarca esta realidad
- ♦ Mostrar a los principales instrumentos de evaluación, así como los criterios para completar el proceso de identificación de las necesidades educativas específicas que se derivan de las Altas Capacidades
- ♦ Adiestrar al alumno en el manejo de técnicas y estrategias para la intervención educativa, así como para la orientación de la respuesta en los diferentes ámbitos extraescolares
- ♦ Desarrollar en el alumno la capacidad para elaborar adaptaciones específicas, así como para colaborar o impulsar programas integrales dentro del proyecto educativo y el plan de atención a la diversidad de un centro
- ♦ Valorar la multidimensionalidad de las Altas Capacidades y la necesidad de intervenciones multiprofesionales y con metodologías flexibles y adaptativas desde una visión inclusiva
- ♦ Consolidar por parte del alumno la innovación y la aplicación de las nuevas tecnologías como un elemento vertebrador y útil en el proceso educativo
- ♦ Despertar en el alumno la sensibilidad y la iniciativa necesarias para que se convierta en dinamizador del cambio paradigmático que posibilite un sistema educativo inclusivo





Objetivos específicos

Módulo 1. Paradigma educativo y marco pedagógico de las Altas Capacidades

- ♦ Conocer las características del actual paradigma educativo emergente dentro del marco pedagógico y científico
- ♦ Diferenciar los papeles que juegan los diferentes agentes educativos en el nuevo paradigma
- ♦ Recordar las bases teóricas del proceso de aprendizaje en el individuo
- ♦ Valorar las ventajas de la atención a la diversidad frente a modelos educativos obsoletos
- ♦ Explorar los itinerarios posibles hacia la consecución de una educación de calidad
- ♦ Conocer el espacio que ocupan las Altas Capacidades en este nuevo escenario de cambio
- ♦ Aprender los fundamentos científicos de las Altas Capacidades y el funcionamiento cognitivo diferencial de estos alumnos
- ♦ Interpretar los diferentes modelos y teorías que definen las Altas Capacidades desde diferentes puntos de vista
- ♦ Profundizar en el examen de la superdotación llevado a cabo en el entorno más próximo
- ♦ Compartir los retos educativos del presente y los objetivos de una escuela del siglo XXI
- ♦ Entender la educación inclusiva y la atención a la diversidad como derecho fundamental de todos los discentes
- ♦ Analizar el marco pedagógico y legal pasando por los diferentes niveles institucionales que marcan el derecho y las bases de la educación

Módulo 2. Definición y clasificación de las Altas Capacidades

- ♦ Diferenciar entre necesidades educativas especiales y específicas
- ♦ Entender los criterios de máxima normalidad que se pretenden con una educación inclusiva
- ♦ Conocer cómo se vertebra la atención a la diversidad verticalmente a lo largo de las etapas educativas
- ♦ Entender la estructura del sistema educativo y cómo se desarrollan los proyectos y planes educativos
- ♦ Comprender las bases de la organización del currículo a nivel de centro y de aula
- ♦ Conocer las diferentes posibilidades de organización del aula en el marco de la atención personalizada, adaptativa o inclusiva
- ♦ Entender el funcionamiento y las competencias de los equipos de orientación educativa y su papel en la atención a la diversidad y las Altas Capacidades
- ♦ Analizar los antecedentes históricos de las Altas Capacidades
- ♦ Comparar la evolución del concepto de Altas Capacidades en el marco internacional

Módulo 3. Nuevas tecnologías y aprendizaje cooperativo

- ♦ Comprender la urgente necesidad de la capacitación específica de los docentes en el campo de las Altas Capacidades
- ♦ Discutir las ventajas e inconvenientes de la transformación de la educación con los nuevos métodos y herramientas tecnológicas
- ♦ Conocer contenidos educativos digitales, herramientas digitales y plataformas educativas





- ♦ Elaborar una base de recursos tecnológicos que sirvan para la práctica educativa
- ♦ Comparar los recursos digitales y compartir experiencias de cara a la elaboración de dicho banco de recursos
- ♦ Conocer las instituciones que apuestan y trabajan por la Educación Inclusiva, por la investigación y por la defensa de los derechos de los alumnos con Altas Capacidades

Módulo 4. Experiencias educativas de éxito

- ♦ Revisar la organización del currículo en las diferentes etapas educativas
- ♦ Comparar resultados de la detección realizada por diferentes agentes educativos
- ♦ Conocer el proceso de evaluación psicopedagógica como parte de la identificación
- ♦ Analizar los instrumentos de evaluación psicopedagógica más frecuentes
- ♦ Aprender a interpretar los resultados de una evaluación psicopedagógica de cara a la respuesta educativa

“*La calidad educativa que te ofrece
TECH es inigualable y lo experimentarás
en este Experto Universitario”*

03

Dirección del curso

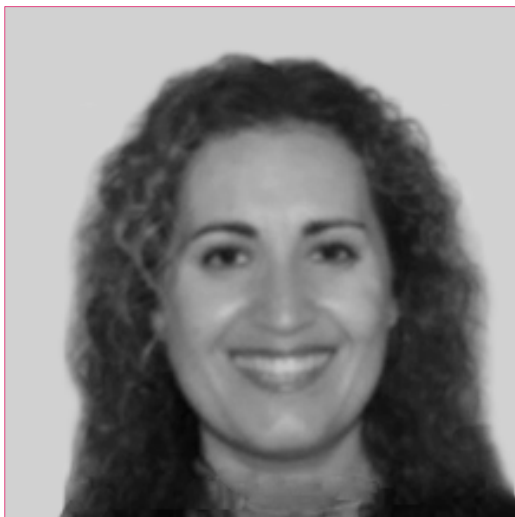
El cuadro docente de este Experto Universitario está conformado por profesionales de primer nivel elegidos por TECH para diseñar los contenidos más completos que harán del egresado un profesional mucho más competente en su área. Especialistas que han investigado y trabajado directamente con la Innovación Educativa en Altas Capacidades y que a través de su experiencia transmitirán los avances que debe conocer el psicólogo para intervenir con éxito en la consulta de estos pacientes. Además, el alumno contará con el acompañamiento del equipo especializado ante las dudas que se le presenten durante su estudio 100% online.



“

Ser orientado por especialistas del ámbito internacional es posible con TECH”

Dirección



Dña. Medina Cañada, Carmen Gloria

- ♦ Directora del Instituto Canario de Altas Capacidades
- ♦ Psicóloga y logopeda en la Asociación Asperger Islas Canarias (ASPERCAN)
- ♦ Psicóloga y logopeda en Yoyi
- ♦ Psicóloga y logopeda en el Centro de Estudios Audiológicos y Logopedia
- ♦ Psicóloga de menores en el área de Orientación Psicológica en ANSITE
- ♦ Doctorado en Psicología Clínica por la Universidad de La Laguna
- ♦ Licenciada en Psicología por la Universidad de La Laguna
- ♦ Grado en Educación Primaria por la Universidad de La Laguna

Profesores

Dña. Rodríguez Ventura, María Isabel

- ♦ Directora, coordinadora y terapeuta del Gabinete Pedagógico Lanzarote S.L.
- ♦ Coordinadora, terapeuta y pedagoga referente en Asociación Creciendo Yaiza
- ♦ Miembro de la delegación de Lanzarote del Instituto Canario de Altas Capacidades
- ♦ Licenciada en Pedagogía de la Universidad de La Laguna
- ♦ Master en Intervención en Dificultades del Aprendizaje por Isep

D. Aznar Rodríguez, Francisco Javier

- ♦ Especialista en Psicopedagogía y Altas Capacidades
- ♦ Gerente de Neurosincronía (Alicante)
- ♦ Perito Judicial en el Instituto Internacional de las Altas Capacidades de la Comunidad Valencia
- ♦ Licenciado en Psicopedagogía por la ULPGC
- ♦ Diplomado en Educación Primaria por la Universidad de Las Palmas de Gran Canaria (ULPGC)
- ♦ Máster en Altas Capacidades por la Universidad CEU Cardenal Herrera

Dña. Herrera Franquis, María del Carmen

- ♦ Directora del Centro Psicológico de Canarias
- ♦ Directora del Instituto Canario de Altas Capacidades en Tenerife
- ♦ Docente en estudios universitarios y posuniversitarios en Psicología
- ♦ Licenciada en Psicología
- ♦ Experta en el abordaje Psicológico de los Trastornos de Personalidad en la Infancia y la Adolescencia
- ♦ Miembro de la Red Nacional de Psicólogos para la atención psicológica a víctimas del Terrorismo del Ministerio del Interior

Dña. Peguero Álvarez, María Isabel

- ♦ Especialista en Medicina Familiar y Comunitaria en el Servicio Extremeño de Salud
- ♦ Médico de familia con funciones en Pediatría en Atención Primaria
- ♦ Coordinadora del equipo de Atención Primaria en el Servicio Extremeño de Salud
- ♦ Autora de diversas publicaciones relacionadas con las altas capacidades y de la Guía Práctica Clínica en Atención Primaria
- ♦ Participación en diversos foros, congresos y conferencias relacionadas con las altas capacidades

D. Hernández Felipe, Eduardo

- ♦ Psicólogo experto en Altas Capacidades e Intervención Social
- ♦ Psicólogo responsable de un Centro de Atención Inmediata
- ♦ Psicólogo infanto-juvenil en el Centro DUO
- ♦ Psicólogo en The Catholic Worker Farm
- ♦ Colaborador en el Instituto Canario de Altas Capacidades
- ♦ Graduado en Psicología por la Universidad de La Laguna
- ♦ Máster en Intervención Familiar por la Universidad de Las Palmas de Gran Canaria
- ♦ Máster en Psicología General Sanitaria por la Universidad Internacional de Valencia
- ♦ Máster en Altas Capacidades y Educación Inclusiva

D. Gris, Alejandro

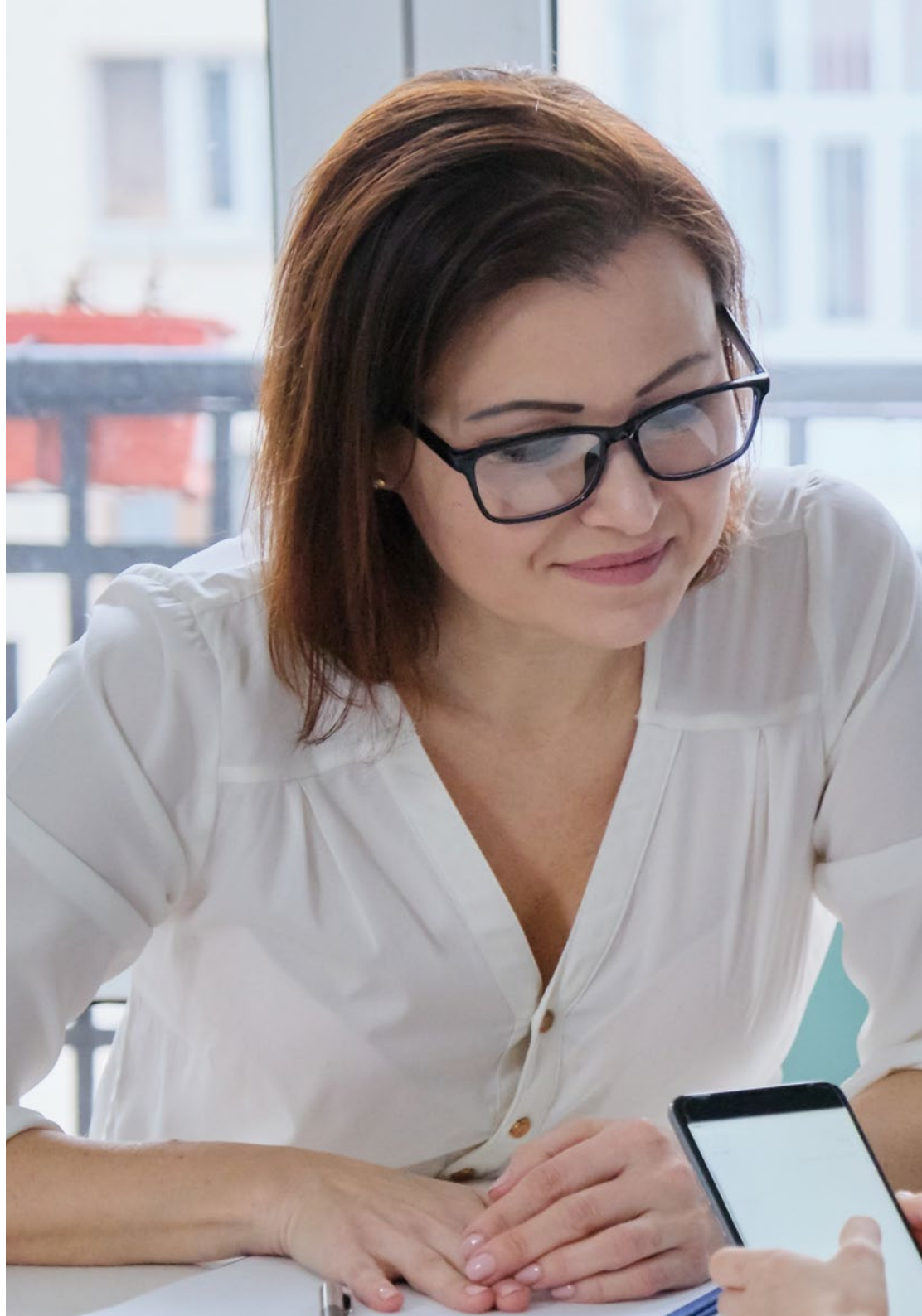
- ♦ Ingeniero Técnico en Informática de Gestión
- ♦ CEO & Founder Club de Talentos
- ♦ CEO. Persatrace, Agencia de Marketing Online
- ♦ Director de desarrollo de negocio en Alenda Golf
- ♦ Director. Centro de Estudios PI
- ♦ Director de Departamento de Ingeniería de aplicaciones web en Brillogic
- ♦ Programador web en Grupo Ibergest
- ♦ Programador software/web en Reebok Spain
- ♦ Máster en Digital Teaching and Learning Tech Education
- ♦ Máster en Altas capacidades y educación inclusiva
- ♦ Máster en Comercio Electrónico
- ♦ Especialista en últimas tecnologías aplicadas a la docencia, Marketing Digital, desarrollo de aplicaciones web y de negocios en Internet

Dña. Pérez Santana, Lirian Ivana

- ♦ Psicóloga especializada en Altas Capacidades
- ♦ Directora de la Delegación de Gran Canaria del Instituto Canario de Altas Capacidades Intelectuales
- ♦ Orientadora en el IES Vega de San Mateo
- ♦ Orientadora en el CPEIPS Nuestra Señora de las Nieves
- ♦ Licenciada en Psicología por la Universidad de La Laguna
- ♦ Máster Internacional en Psicología Forense por la Asociación Española de Psicología Conductual

Dña. Jiménez Romero, María Yolanda

- ♦ Asesora pedagógica y colaboradora externa educativa
- ♦ Directora del Instituto Canario de Altas Capacidades
- ♦ Coordinadora Académica Campus Universitario Online
- ♦ Directora Territorial del Instituto Extremeño-Castilla la Mancha de Altas Capacidades
- ♦ Creación de Contenidos Educativos INTEF. Ministerio de Educación y Ciencia
- ♦ Grado de Educación Primaria Mención en Inglés
- ♦ Psicopedagogía. Universidad Internacional de Valencia
- ♦ Máster en Neuropsicología de las Altas Capacidades
- ♦ Máster en Inteligencia Emocional. Especialista en PNL





“

*Una experiencia de capacitación
única, clave y decisiva para
impulsar tu desarrollo profesional”*

04

Estructura y contenido

Gracias a la metodología y tecnología más vanguardista, TECH ofrece un programa académico 100% online con los contenidos más específicos y de alta calidad. Con la intervención de los profesionales más versados que integran el cuadro docente y los recursos más avanzados, el alumno dispondrá de un material teórico-práctico las 24 horas del día distribuido en una plataforma virtual, moderna, segura e intuitiva, a la que accederá desde cualquier dispositivo digital con conexión a internet. Así se pondrá al día de todo el marco pedagógico de las Altas Capacidades, las nuevas tecnologías y aprendizaje cooperativo, así como a las experiencias educativas de éxito. Un completísimo programa a estudiar a lo largo de 6 semanas.

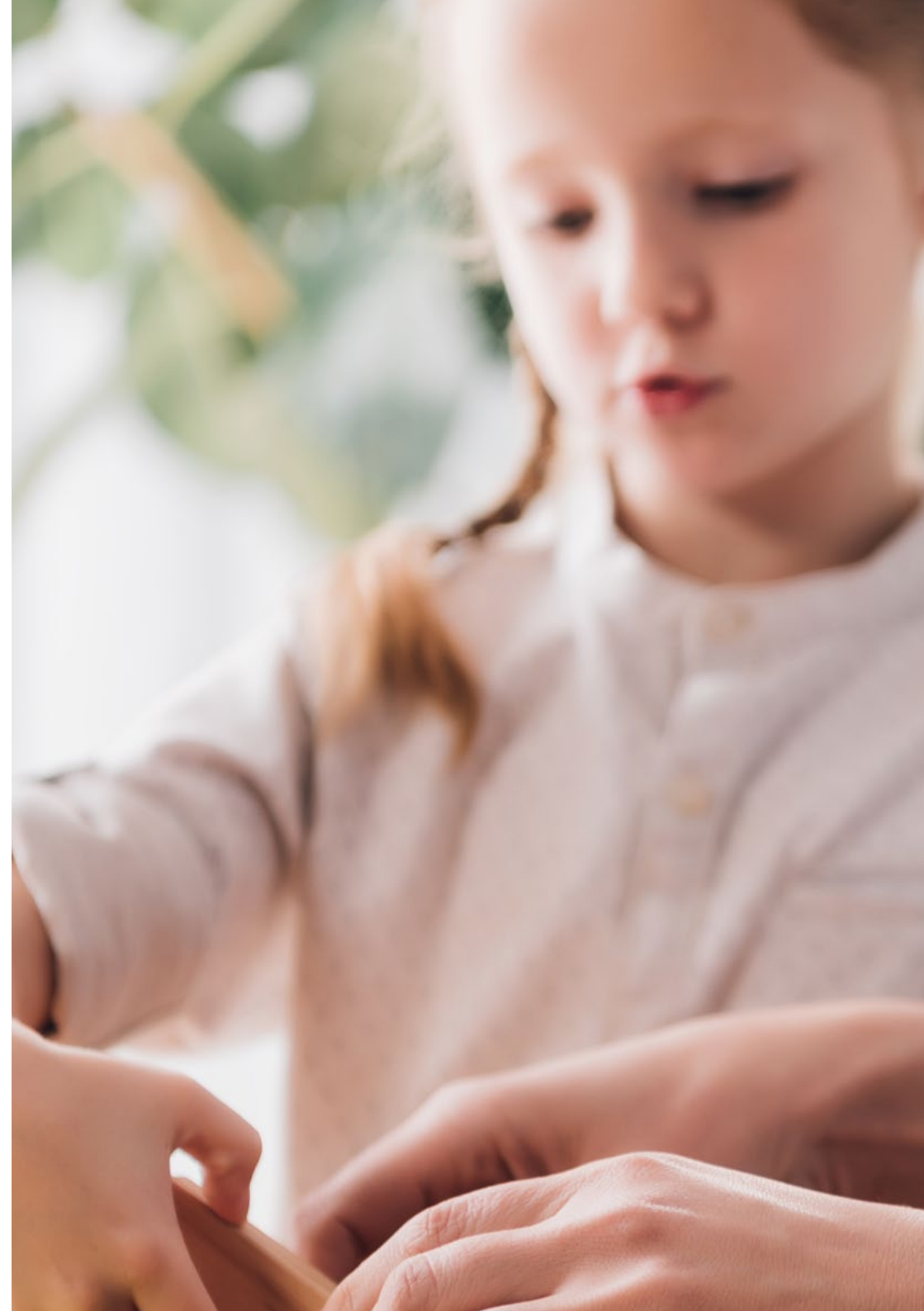


“

Estos contenidos te asegurarán las competencias necesarias para convertirte en un psicólogo experto en Innovación Educativa en Altas Capacidades”

Módulo 1. Paradigma educativo y marco pedagógico de las Altas Capacidades

- 1.1. Paradigma educativo emergente: hacia la educación que necesitamos
 - 1.1.1. Rol del docente más allá de la transmisión de conocimientos
 - 1.1.2. Rol del alumno en el nuevo contexto de aprendizaje
- 1.2. Atención a la diversidad en nuestro marco pedagógico-legal
 - 1.2.1. LOE–LOMCE
 - 1.2.2. Tratados internacionales
- 1.3. La organización del currículo y las Altas Capacidades
 - 1.3.1. Proyectos y planes educativos
 - 1.3.2. Organización del currículo y las aulas
 - 1.3.3. Los equipos de orientación
- 1.4. Evolución del concepto de inteligencia
 - 1.4.1. Modelos factoriales y multifactoriales
 - 1.4.2. Modelos de síntesis y estudio de las capacidades
 - 1.4.3. De las teorías psicométricas al modelo de procesamiento de la información
 - 1.4.4. Modelo computacional
 - 1.4.5. Modelos basados en la neurociencia: conectoma humano
- 1.5. Teorías explicativas de las Altas Capacidades
 - 1.5.1. Fundamentos científicos
 - 1.5.2. La teoría de Renzulli
 - 1.5.3. El modelo de Gagné
 - 1.5.4. Teorías sobre la inteligencia
 - 1.5.5. Modelos evolutivos
 - 1.5.6. Inteligencias múltiples
- 1.6. El modelo biopsicosocial: marco pedagógico-científico de las Altas Capacidades
 - 1.6.1. Definición e historia del modelo biopsicosocial
 - 1.6.2. Algunos modelos socioculturales que explican las Altas Capacidades
 - 1.6.3. El modelo biopsicosocial: el modelo integrador
 - 1.6.4. Marco científico de las Altas Capacidades
 - 1.6.5. Las Altas Capacidades desde una perspectiva pedagógica



- 1.7. La evaluación multidisciplinar
 - 1.7.1. Atención a la diversidad: detección, evaluación y diagnóstico
 - 1.7.2. La evaluación psicopedagógica
 - 1.7.3. La evaluación psicopedagógica en las Altas Capacidades intelectuales
 - 1.7.4. La evaluación multidisciplinar
- 1.8. Necesidades educativas específicas y capacitación docente
 - 1.8.1. El concepto de necesidades educativas: origen y evolución histórica
 - 1.8.2. Las necesidades educativas específicas; normativas sobre las NEAE
 - 1.8.3. Definición y clasificación de las necesidades educativas específicas
 - 1.8.4. Características de las NEAE
 - 1.8.5. Necesidades de capacitación docente y respuesta educativa a las ACNEAE
- 1.9. El reto de la escuela del siglo XXI en torno a las Altas Capacidades
 - 1.9.1. Un breve repaso histórico
 - 1.9.2. Una sociedad plural y democrática
 - 1.9.3. Los retos de la educación del siglo XXI en cuanto a la diversidad
 - 1.9.4. Los retos educativos del siglo XXI en cuanto a las Altas Capacidades intelectuales
 - 1.9.5. El aprendizaje por competencias en el alumnado con Altas Capacidades intelectuales

Módulo 2. Definición y clasificación de las Altas Capacidades

- 2.1. Definiciones de Altas Capacidades
 - 2.1.1. ¿A que nos referimos con Altas Capacidades intelectuales?
 - 2.1.2. Modelos para diferenciar las Altas Capacidades
 - 2.1.3. Definición de las Altas Capacidades: principios a tener en cuenta
 - 2.1.4. Variables que intervienen en la identificación de las Altas Capacidades
 - 2.1.5. Factor de riesgo de las Altas Capacidades
 - 2.1.6. Definiendo la diversidad de las Altas Capacidades intelectuales: perfiles de las Altas Capacidades intelectuales
- 2.2. Espectro de las Altas Capacidades
 - 2.2.1. Perfiles evolutivos diferenciales
 - 2.2.2. Puntos de corte cualitativos
 - 2.2.3. Al este de la campana de Gauss
 - 2.2.4. La cristalización de la inteligencia

- 2.3. Precocidad intelectual
 - 2.3.1. Características de la precocidad intelectual
 - 2.3.2. Casos prácticos reales comentados
- 2.4. Talento simple
 - 2.4.1. Características del talento simple
 - 2.4.2. Talento verbal
 - 2.4.3. Talento matemático
 - 2.4.4. Talento social
 - 2.4.5. Talento motriz
 - 2.4.6. Talento musical
 - 2.4.7. Casos prácticos reales de los diferentes talentos
- 2.5. Talento compuesto
 - 2.5.1. Talento académico
 - 2.5.2. Talento artístico
 - 2.5.3. Casos prácticos reales de talentos compuestos
- 2.6. Superdotación
 - 2.6.1. Diagnóstico diferencial
- 2.7. Características de la superdotación
 - 2.7.1. Variables de género y evolutivas
 - 2.7.2. Clínica de la superdotación
 - 2.7.3. Doble excepcionalidad
- 2.8. Aspectos clínicos de la superdotación
 - 2.8.1. Introducción a las disincronías
 - 2.8.2. Otros trastornos y comorbilidades
- 2.9. Estilos cognitivos de aprendizaje
 - 2.9.1. Estilos de aprendizaje
 - 2.9.2. Modelo de los cuadrantes cerebrales
 - 2.9.3. Modelo dimensional de Silverman
 - 2.9.4. Modelo de Aprendizaje Basado en la Experiencia
 - 2.9.5. Modelo de programación neurolingüística
 - 2.9.6. Estilos cognitivos de aprendizaje
 - 2.9.7. Cuestionarios e instrumentos para su valoración
 - 2.9.8. Implicaciones para la práctica educativa

Módulo 3. Nuevas tecnologías y aprendizaje cooperativo

- 3.1. La transformación de la educación con los nuevos métodos de enseñanza
 - 3.1.1. Enfoques y perspectivas
 - 3.1.2. Tecnologías de la Información y la Comunicación
 - 3.1.3. Tecnologías del Aprendizaje y el Conocimiento
 - 3.1.4. Tecnologías del Empoderamiento y la Participación
- 3.2. Impacto de las nuevas tecnologías en educación
 - 3.2.1. Competencia digital en los alumnos
 - 3.2.2. Competencia digital en los docentes
 - 3.2.3. El papel de las familias y la regulación del uso
- 3.3. Educar con el uso de las nuevas tecnologías
 - 3.3.1. Ventajas y desventajas del uso de las TIC
 - 3.3.2. Las TIC y sus posibilidades en alumnos con AACC
- 3.4. Estructura y habilidades en el aprendizaje cooperativo
 - 3.4.1. Implementación del colaboracionismo
 - 3.4.2. Aprendizaje cooperativo y uso de las nuevas tecnologías
- 3.5. Finalidades del aprendizaje cooperativo desde un enfoque multicultural
 - 3.5.1. Aprendizaje cooperativo y contexto social
 - 3.5.2. La interculturalidad y los beneficios del colaboracionismo educativo
- 3.6. Aplicación en cada una de las etapas educativas
 - 3.6.1. Trabajo en equipo y cohesión del grupo en Educación Infantil
 - 3.6.2. Técnicas cooperativas en Educación Infantil
 - 3.6.3. Didácticas y experiencias en Educación Primaria. Estructuras simples
 - 3.6.4. Investigaciones y proyectos en Primaria
 - 3.6.5. Importancia de los roles en la Educación Secundaria
 - 3.6.6. Valoración de experiencias cooperativas en Secundaria
- 3.7. Diseño de actividades y dinámicas de grupo
 - 3.7.1. Actividades para cohesionar el grupo
 - 3.7.2. Dinámicas grupales
- 3.8. El papel del docente dinamizador y guía
 - 3.8.1. La guía del docente en la era digital
 - 3.8.2. El aula como escenario de aprendizaje

3.9. Evaluación del aprendizaje cooperativo

3.9.1. Evaluación entre iguales

3.9.2. Autoobservación

3.9.3. La evaluación del profesor

Módulo 4. Experiencias educativas de éxito

4.1. Centros de interés y trabajo por proyectos en Infantil

4.1.1. Desarrollo del trabajo por proyectos

4.1.2. El papel de los participantes

4.1.3. Evaluación del trabajo por proyectos

4.2. Proyectos de estimulación cognitiva y del lenguaje aplicados a Educación Infantil

4.2.1. Áreas de estimulación cognitiva

4.2.2. Programas de estimulación cognitiva

4.2.3. Prerrequisitos del lenguaje

4.2.4. Programas de estimulación del lenguaje

4.3. Entornos virtuales de aprendizaje en Infantil y Primaria

4.3.1. Los entornos virtuales como herramienta diagnóstica y adaptativa

4.3.2. Talleres de lengua

4.3.3. Talleres de matemática

4.4. Educación artística en Infantil y Primaria

4.4.1. Artes plásticas y visuales en la etapa Infantil

4.4.2. Artes plásticas y visuales en la etapa Primaria

4.4.3. Recursos y actividades en educación artística

4.5. Aprendizaje Basado en Proyectos en Primaria y en Secundaria

4.5.1. Pasos para implementar el Aprendizaje Basado en Proyectos

4.5.2. Herramientas utilizadas

4.5.3. Descripción de experiencias

4.6. Estrategias cognitivas y planificación en Educación Secundaria

4.6.1. Estrategias metacognitivas en Secundaria

4.6.2. Estrategias de evaluación de aprendizajes en Secundaria

4.7. *Flipped Classroom*4.7.1. Orígenes del *Flipped Classroom*

4.7.2. Desarrollo de la metodología

4.7.3. Experiencias y aplicaciones

4.8. Gamificación

4.8.1. Orígenes de la gamificación

4.8.2. Desarrollo de la metodología

4.8.3. Experiencias y aplicaciones

4.9. Banco de recursos en las diferentes etapas para Altas Capacidades

4.9.1. Recursos en Educación Infantil y Primaria

4.9.2. Recursos en Educación Secundaria



Este Experto Universitario contiene el programa educativo más competitivo del sector. Así, te asegurarás el mejor conocimiento y maximizas tus oportunidades laborales”

05 Metodología

Este programa de capacitación ofrece una forma diferente de aprender. Nuestra metodología se desarrolla a través de un modo de aprendizaje de forma cíclica: ***el Relearning***.

Este sistema de enseñanza es utilizado, por ejemplo, en las facultades de medicina más prestigiosas del mundo y se ha considerado uno de los más eficaces por publicaciones de gran relevancia como el ***New England Journal of Medicine***.



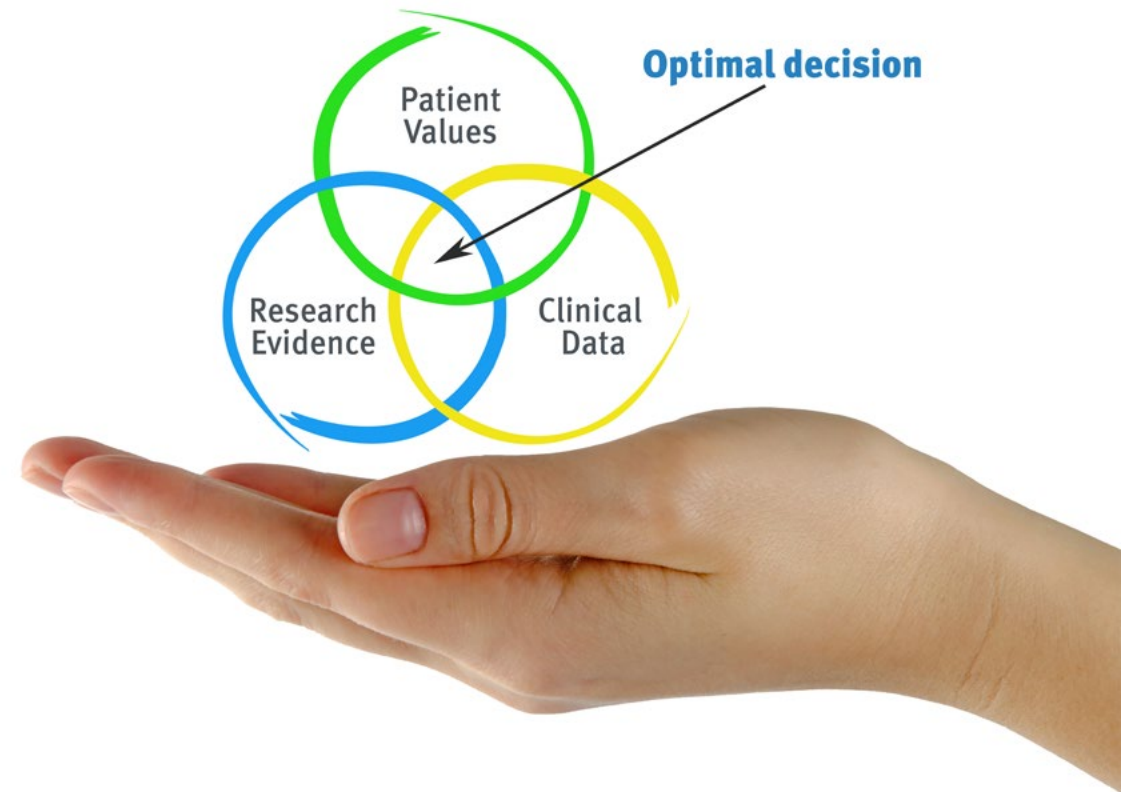
“

Descubre el Relearning, un sistema que abandona el aprendizaje lineal convencional para llevarte a través de sistemas cíclicos de enseñanza: una forma de aprender que ha demostrado su enorme eficacia, especialmente en las materias que requieren memorización”

En TECH empleamos el Método del Caso

Ante una determinada situación, ¿qué debería hacer un profesional? A lo largo del programa, los estudiantes se enfrentarán a múltiples casos clínicos simulados, basados en pacientes reales en los que deberán investigar, establecer hipótesis y, finalmente, resolver la situación. Existe abundante evidencia científica sobre la eficacia del método. Los especialistas aprenden mejor, más rápido y de manera más sostenible en el tiempo.

Con TECH el psicólogo experimenta una forma de aprender que está moviendo los cimientos de las universidades tradicionales de todo el mundo.



Según el Dr. Gérvas, el caso clínico es la presentación comentada de un paciente, o grupo de pacientes, que se convierte en «caso», en un ejemplo o modelo que ilustra algún componente clínico peculiar, bien por su poder docente, bien por su singularidad o rareza. Es esencial que el caso se apoye en la vida profesional actual, intentando recrear los condicionantes reales en la práctica profesional del psicólogo.

“

¿Sabías que este método fue desarrollado en 1912, en Harvard, para los estudiantes de Derecho? El método del caso consistía en presentarles situaciones complejas reales para que tomaran decisiones y justificasen cómo resolverlas. En 1924 se estableció como método estándar de enseñanza en Harvard”

La eficacia del método se justifica con cuatro logros fundamentales:

1. Los psicólogos que siguen este método no solo consiguen la asimilación de conceptos, sino un desarrollo de su capacidad mental, mediante ejercicios de evaluación de situaciones reales y aplicación de conocimientos.
2. El aprendizaje se concreta de una manera sólida en capacidades prácticas que permiten al psicólogo una mejor integración del conocimiento la práctica clínica.
3. Se consigue una asimilación más sencilla y eficiente de las ideas y conceptos, gracias al planteamiento de situaciones que han surgido de la realidad.
4. La sensación de eficiencia del esfuerzo invertido se convierte en un estímulo muy importante para el alumnado, que se traduce en un interés mayor en los aprendizajes y un incremento del tiempo dedicado a trabajar en el curso.



Relearning Methodology

TECH aúna de forma eficaz la metodología del Estudio de Caso con un sistema de aprendizaje 100% online basado en la reiteración, que combina 8 elementos didácticos diferentes en cada lección.

Potenciamos el Estudio de Caso con el mejor método de enseñanza 100% online: el Relearning.

El psicólogo aprenderá mediante casos reales y resolución de situaciones complejas en entornos simulados de aprendizaje. Estos simulacros están desarrollados a partir de softwares de última generación que permiten facilitar el aprendizaje inmersivo.



Situado a la vanguardia pedagógica mundial, el método Relearning ha conseguido mejorar los niveles de satisfacción global de los profesionales que finalizan sus estudios, con respecto a los indicadores de calidad de la mejor universidad online en habla hispana (Universidad de Columbia).

Con esta metodología se han capacitado más de 150.000 psicólogos con un éxito sin precedentes en todas las especialidades clínicas. Nuestra metodología pedagógica está desarrollada en un entorno de máxima exigencia, con un alumnado universitario de un perfil socioeconómico alto y una media de edad de 43,5 años.

El Relearning te permitirá aprender con menos esfuerzo y más rendimiento, implicándote más en tu capacitación, desarrollando el espíritu crítico, la defensa de argumentos y el contraste de opiniones: una ecuación directa al éxito.

En nuestro programa, el aprendizaje no es un proceso lineal, sino que sucede en espiral (aprender, desaprender, olvidar y reaprender). Por eso, se combinan cada uno de estos elementos de forma concéntrica.

La puntuación global que obtiene nuestro sistema de aprendizaje es de 8.01, con arreglo a los más altos estándares internacionales.

Este programa ofrece los mejores materiales educativos, preparados a conciencia para los profesionales:



Material de estudio

Todos los contenidos didácticos son creados por los especialistas que van a impartir el curso, específicamente para él, de manera que el desarrollo didáctico sea realmente específico y concreto.

Estos contenidos son aplicados después al formato audiovisual, para crear el método de trabajo online de TECH. Todo ello, con las técnicas más novedosas que ofrecen piezas de gran calidad en todos y cada uno los materiales que se ponen a disposición del alumno.



Últimas técnicas y procedimientos en vídeo

TECH acerca al alumno las técnicas más novedosas, los últimos avances educativos y al primer plano de la actualidad en psicología. Todo esto, en primera persona, con el máximo rigor, explicado y detallado para contribuir a la asimilación y comprensión del estudiante. Y lo mejor de todo, pudiéndolo ver las veces que quiera.



Resúmenes interactivos

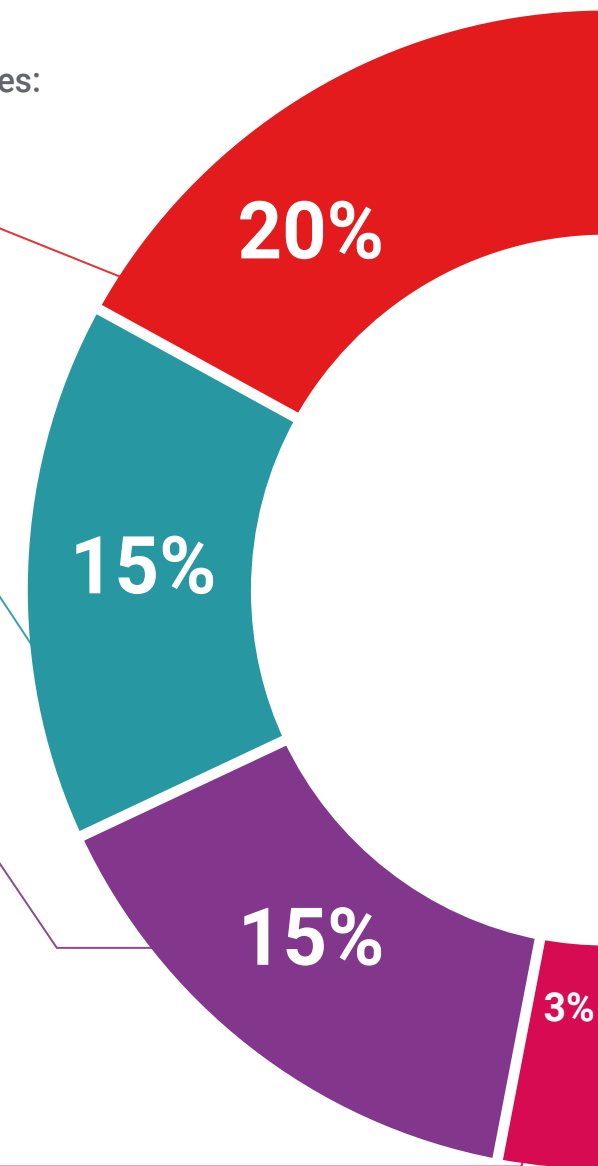
El equipo de TECH presenta los contenidos de manera atractiva y dinámica en píldoras multimedia que incluyen audios, vídeos, imágenes, esquemas y mapas conceptuales con el fin de afianzar el conocimiento.

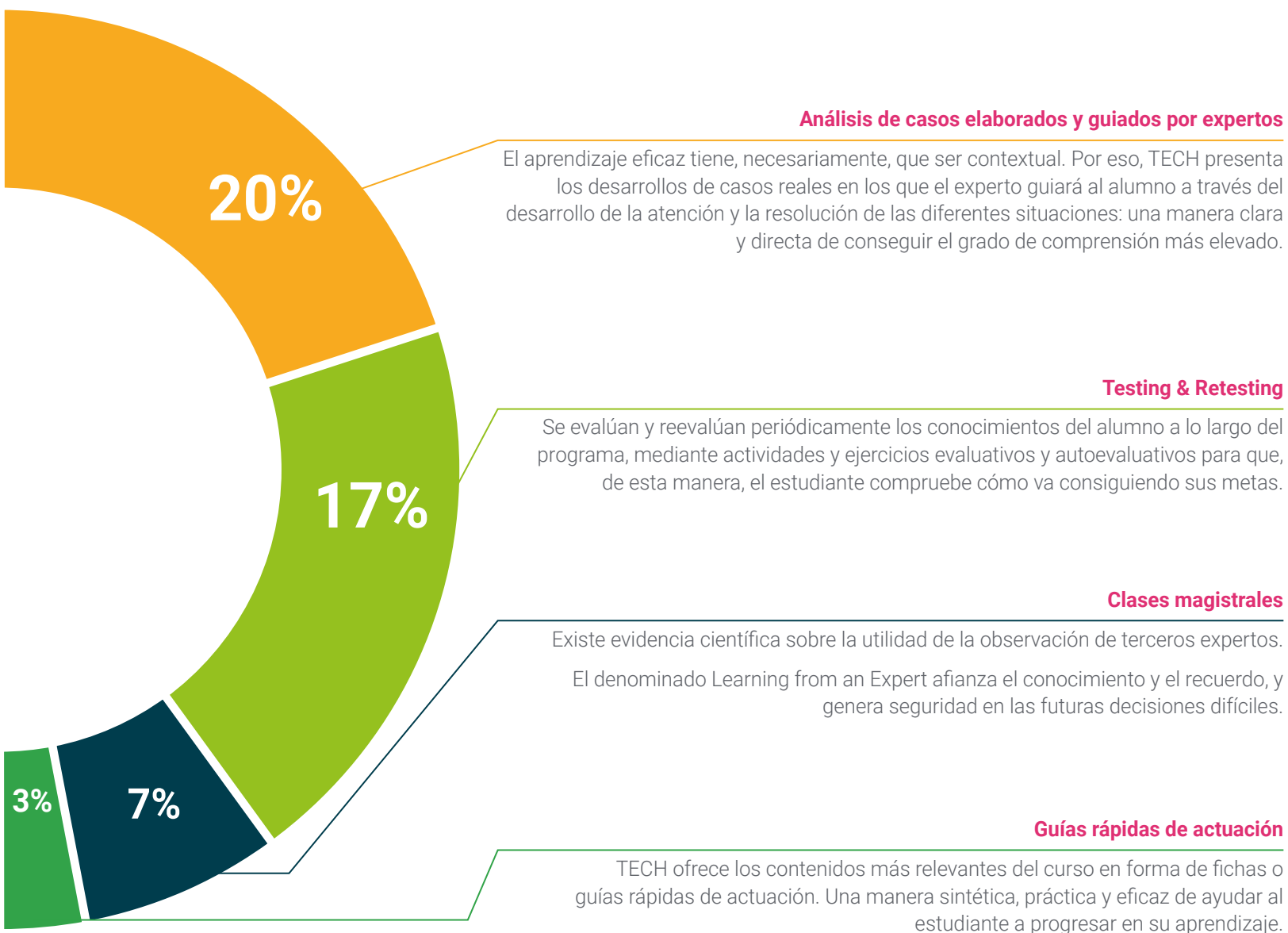
Este exclusivo sistema educativo para la presentación de contenidos multimedia fue premiado por Microsoft como "Caso de éxito en Europa".



Lecturas complementarias

Artículos recientes, documentos de consenso y guías internacionales, entre otros. En la biblioteca virtual de TECH el estudiante tendrá acceso a todo lo que necesita para completar su capacitación.





06

Titulación

El Experto Universitario en Innovación Educativa en Altas Capacidades garantiza, además de la capacitación más rigurosa y actualizada, el acceso a un título de Experto Universitario expedido por TECH Universidad Tecnológica



“

Supera con éxito este programa y recibe tu titulación universitaria sin desplazamientos ni farragosos trámites”

Este **Experto Universitario en Innovación Educativa en Altas Capacidades** contiene el programa más completo y actualizado del mercado.

Tras la superación de la evaluación, el alumno recibirá por correo postal* con acuse de recibo su correspondiente título de **Experto Universitario** emitido por **TECH Universidad Tecnológica**.

El título expedido por **TECH Universidad Tecnológica** expresará la calificación que haya obtenido en el Experto Universitario, y reunirá los requisitos comúnmente exigidos por las bolsas de trabajo, oposiciones y comités evaluadores de carreras profesionales.

Título: **Experto Universitario en Innovación Educativa en Altas Capacidades**

N.º Horas Oficiales: **450 h.**



*Apostilla de La Haya. En caso de que el alumno solicite que su título en papel recabe la Apostilla de La Haya, TECH EDUCATION realizará las gestiones oportunas para su obtención, con un coste adicional.

futuro
salud confianza personas
educación información tutores
garantía acreditación enseñanza
instituciones tecnología aprendizaje
comunidad compromiso
atención personalizada innovación
conocimiento presente calidad
desarrollo web for
aula virtual idiomas



Experto Universitario
Innovación Educativa
en Altas Capacidades

Modalidad: Online

Duración: 6 meses

Titulación: TECH Universidad Tecnológica

Horas lectivas: 450 h.

Experto Universitario Innovación Educativa en Altas Capacidades

