

Experto universitario en Intervención Psicoeducativa en Altas Capacidades para Psicólogos



Experto Universitario en Intervención Psicoeducativa en Altas Capacidades para Psicólogos

Modalidad: Online

Duración: 6 meses

Titulación: TECH - Universidad Tecnológica

20 créditos ECTS

Horas lectivas: 500 h.

Acceso web: techtitute.com/psicologia/experto/experto-intervencion-psicoeducativa-altas-capacidades-psicologos

Índice

01

Presentación

pág. 4

02

Objetivos

pág. 8

03

Estructura y contenido

pág. 12

04

Metodología

pág. 16

05

Titulación

pág. 24

01

Presentación

Las altas capacidades son una realidad compleja y multidimensional con una incidencia del 4-5% en la población escolar. Según datos del Ministerio de Educación, hay más de trescientos mil alumnos en el espectro de las altas capacidades y la detección apenas llega al 2%. La mayoría de este alumnado rinde por debajo de su potencialidad y el índice de fracaso tanto académico como personal es muy significativo. Existe amplia demanda de formación para adquirir las competencias necesarias que capaciten al psicólogo de cara a una respuesta educativa integral completa.





“

Este Experto Universitario en Intervención Psicoeducativa en Altas Capacidades generará una sensación de seguridad en el desempeño de tu profesión, que te ayudará a crecer personal y profesionalmente”

La perspectiva desde el paradigma educativo emergente ha de ser inclusiva y debe partir de un modelo biopsicosocial, que contemple la atención a la diversidad desde un enfoque integral dirigido a toda la comunidad educativa. Los psicólogos, así como profesiones afines tanto del ámbito educativo como sociosanitario, necesitan conocer las características de este alumnado, saber identificar sus necesidades y disponer de conocimientos y herramientas para intervenir tanto a nivel personal como sociofamiliar y sobre todo educativo.

Estos estudios pueden facilitar el acceso laboral en este campo debido a la falta de formación y la alta demanda, porque ofrece una visión integral de las altas capacidades, así como modelos de intervención exitosos. Aportando herramientas, experiencias y avances en dicho campo, que además han sido garantizadas por el profesorado de esta formación, pues todos ellos ejercen dentro de este campo. Así, el estudiante aprenderá basándose en la experiencia profesional y en la pedagogía basada en la evidencia, lo que hace que la formación del alumno sea más eficaz y precisa. Teniendo en cuenta que, dentro de los diferentes programas formativos universitarios, escasea la formación específica en altas capacidades, es necesario poder ofrecer al alumno la posibilidad de ampliar sus conocimientos y competencias docentes desde una vertiente profesional necesaria para afrontar de manera adecuada su futuro en este campo.

Además, hay que destacar que, aunque existen formaciones sobre la temática, no existe una que ofrezca un enfoque tan aplicado y ajustado a las diferentes etapas educativas y que se centre en la competencia del psicólogo y en ofrecerle vías de retroalimentación y de trabajo colaborativo que facilite el aprendizaje y la práctica, con planteamientos abiertos y flexibles que permitan al alumno experimentar adaptándose a su contexto. Todo ello con la posibilidad de cursarlo desde su domicilio, a su propio ritmo y sin costosos desplazamientos.

Este **Experto Universitario en Intervención Psicoeducativa en Altas Capacidades para Psicólogos** contiene el programa científico más completo y actualizado del mercado.

Las características más destacadas del experto son:

- ♦ El desarrollo de casos prácticos presentados por expertos en Intervención Psicoeducativa en Altas Capacidades.
- ♦ Sus contenidos gráficos, esquemáticos y eminentemente prácticos con los que están concebidos, recogen una información científica y práctica sobre aquellas disciplinas indispensables para el ejercicio profesional.
- ♦ Las novedades sobre Intervención Psicoeducativa en Altas Capacidades.
- ♦ Los ejercicios prácticos donde realizar el proceso de autoevaluación para mejorar el aprendizaje.
- ♦ Su hincapié en metodologías innovadoras en Intervención Psicoeducativa en Altas Capacidades.
- ♦ Las lecciones teóricas, preguntas al experto, foros de discusión de temas controvertidos y trabajos de reflexión individual.
- ♦ La disponibilidad de acceso a los contenidos desde cualquier dispositivo fijo o portátil con conexión a internet.



Actualiza tus conocimientos a través del Experto Universitario en Intervención Psicoeducativa en Altas Capacidades"

“

Este experto puede ser la mejor inversión que puedes hacer en la selección de un programa de actualización por dos motivos: además de poner al día tus conocimientos en Intervención Psicoeducativa en Altas Capacidades para Psicólogos, obtendrás un título de experto por la TECH - Universidad Tecnológica”

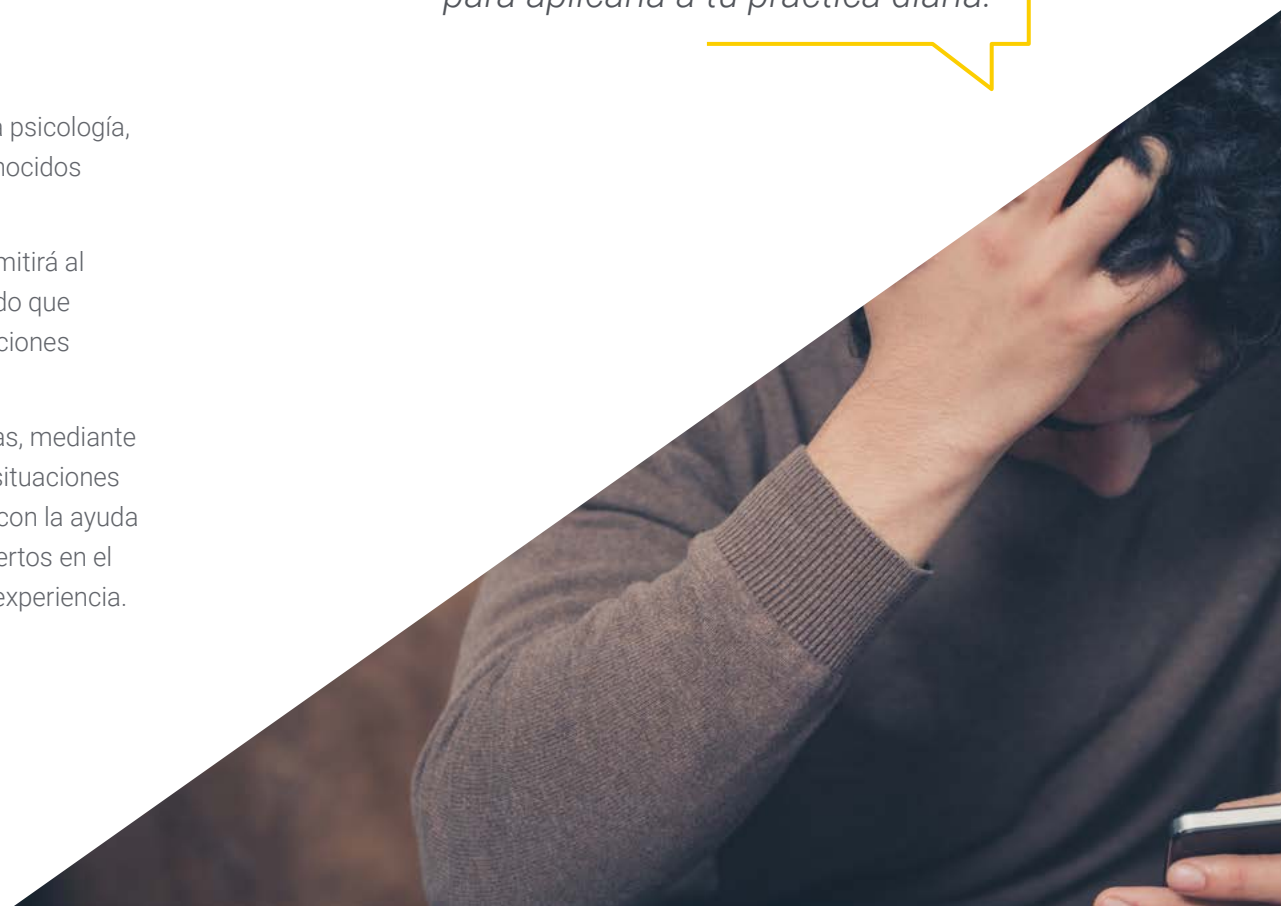
Incluye en su cuadro docente a profesionales pertenecientes al ámbito de la psicología, que vierten en esta formación la experiencia de su trabajo, además de reconocidos especialistas de sociedades de referencia y universidades de prestigio.

Su contenido multimedia, elaborado con la última tecnología educativa, permitirá al profesional un aprendizaje situado y contextual, es decir, un entorno simulado que proporcionará un estudio inmersivo programado para entrenarse ante situaciones reales.

El diseño de este programa se centra en el Aprendizaje Basado en Problemas, mediante el cual el profesional de la psicología deberá tratar de resolver las distintas situaciones de práctica profesional que se le planteen. Para ello, el especialista contará con la ayuda de un novedoso sistema de vídeo interactivo realizado por reconocidos expertos en el campo de la Intervención Psicoeducativa en Altas Capacidades y con gran experiencia.

Aumenta tu seguridad en la toma de decisiones actualizando tus conocimientos a través de este Experto.

Aprovecha la oportunidad para conocer los últimos avances en esta materia para aplicarla a tu práctica diaria.



02

Objetivos

El Experto Universitario en Intervención Psicoeducativa en Altas Capacidades está orientado a facilitar la actuación del profesional de la psicología dedicado a trabajar con los alumnos con altas capacidades.



“

Este Experto te permitirá actualizar tus conocimientos en Altas Capacidades con el empleo de la última tecnología educativa, para contribuir con calidad y seguridad a la toma de decisiones”



Objetivo general

- ♦ Capacitar al alumno para el reconocimiento y el inicio de la detección en alumnos que presentes características compatibles con el espectro de las altas capacidades.
- ♦ Dar a conocer al alumno las principales características de las altas capacidades, así como el marco pedagógico, científico y legal en el que se enmarca esta realidad.
- ♦ Mostrar al alumno los principales instrumentos de evaluación, así como los criterios para completar el proceso de identificación de las necesidades educativas específicas que se derivan de las altas capacidades.
- ♦ Adiestrar al alumno en el manejo de técnicas y estrategias para la intervención educativa, así como para la orientación de la respuesta en los diferentes ámbitos extraescolares.
- ♦ Desarrollar en el alumno la capacidad para elaborar adaptaciones específicas, así como para colaborar o impulsar programas integrales dentro del proyecto educativo y el plan de atención a la diversidad de un centro.
- ♦ Ser capaz de valorar la multidimensionalidad de las altas capacidades y la necesidad de intervenciones multiprofesionales y con metodologías flexibles y adaptativas desde una visión inclusiva.
- ♦ Consolidar por parte del alumno la innovación y la aplicación de las nuevas tecnologías como un elemento vertebrador y útil en el proceso educativo.
- ♦ Despertar en el alumno la sensibilidad y la iniciativa necesarias para que se convierta en dinamizador del necesario cambio paradigmático que posibilite un sistema educativo inclusivo.



Objetivos específicos

- ♦ Proponer estrategias y proyectos de detección inicial en los centros educativos.
- ♦ Diferenciar entre la detección individual y la llevada a cabo con el grupo-aula.
- ♦ Revisar los proyectos de detección llevados a cabo en nuestro entorno.
- ♦ Conocer los diferentes protocolos e instrumentos de detección llevados a cabo con docentes, alumnos y familias.
- ♦ Aplicar instrumentos de detección en contextos próximos.
- ♦ Comparar resultados de la detección realizada por diferentes agentes educativos.
- ♦ Conocer el proceso de evaluación psicopedagógica como parte de la identificación.
- ♦ Analizar los instrumentos de evaluación psicopedagógica más frecuentes.
- ♦ Aprender a interpretar los resultados de una evaluación psicopedagógica de cara a la respuesta educativa.
- ♦ Conocer el modelo de diagnóstico integrado y sus fases.
- ♦ Discutir la presencia de rasgos clínicos, su interpretación en base a altas capacidades y los posibles errores a la hora de diagnosticar.
- ♦ Conocer las comorbilidades que suele acompañar al espectro de las altas capacidades.
- ♦ Diferenciar entre manifestaciones o síntomas que podrían estar relacionados con alta capacidad y síntomas que podría estar relacionados con la presencia de trastornos.
- ♦ Organizar la toma de decisiones a partir del diagnóstico inicial.
- ♦ Proponer líneas de acción concretas de cara a la intervención educativa.
- ♦ Analizar las líneas de intervención que se proponen a nivel familiar y personal a partir de casos práctico.
- ♦ Conocer las bases neuropsicológicas de las altas capacidades en cuanto al

funcionamiento cognitivo diferencial.

- ♦ Entender las aportaciones de la neuropsicología a la práctica educativa.
- ♦ Revisar prácticas educativas basadas en postulados de la neuroeducación valorando su impacto.
- ♦ Analizar los mecanismos gnósticos, mnésicos y atencionales y las propuestas para la práctica educativa.
- ♦ Justificar la importancia del lenguaje y de la programación neurolingüística como apoyo al proceso educativo.
- ♦ Revisar la importancia de las funciones ejecutivas en el proceso de aprendizaje.
- ♦ Demostrar la importancia de las emociones para que se dé el aprendizaje.
- ♦ Describir las ventajas del juego y de la actividad motora en el proceso de aprendizaje.
- ♦ Organizar pequeñas prácticas educativas basadas en la evidencia neuropedagógica para comprobar su incidencia.
- ♦ Aplicar estrategias cognitivas en el propio proceso de aprendizaje, así como docente.
- ♦ Entender las peculiaridades del cerebro adolescente y los mecanismos de recompensa, autocontrol y motivación.
- ♦ Diferenciar neuromitos aplicados en educación de prácticas educativas basadas en postulados neuroeducativos.
- ♦ Describir los aspectos clínicos no patológicos de las altas capacidades.
- ♦ Criticar los manuales de referencia y su aplicabilidad al campo de las altas capacidades.
- ♦ Conocer los fundamentos biológicos, psicológicos y sociales del modelo clínico.
- ♦ Analizar los diferentes tipos de disincronía que acompañan a las altas capacidades.
- ♦ Comparar desde el punto de vista clínico-educativo la disincronía interna con la disincronía externa.
- ♦ Interpretar la presencia en las aulas del efecto pigmalión tanto positivo como

negativo.

- ♦ Conocer la posibilidad en adolescentes de la presencia del síndrome de difusión de la identidad.
- ♦ Entender la sobreexcitabilidad y su probable incidencia en altas capacidades.
- ♦ Diferenciar entre los diferentes tipos de sobreexcitabilidad y sus manifestaciones.
- ♦ Entender el pensamiento divergente y la creatividad como rasgo diferencial.
- ♦ Revisar casos prácticos en los que se da respuesta a necesidades educativas específicas derivadas de la alta capacidad.
- ♦ Identificar las respuestas educativas exitosas a partir del análisis de casos de necesidades educativas específicas.
- ♦ Conocer la intervención centrada en la mejora de la autoestima y el autoconocimiento del individuo.
- ♦ Analizar estrategias de resolución de problemas y su aplicación con alumnos de altas capacidades.
- ♦ Conocer las dimensiones del aprendizaje y su planificación centrada en el tratamiento individual.
- ♦ Aplicar técnicas de gestión emocional y de habilidades sociales orientadas a la práctica educativa.
- ♦ Proponer estrategias de acompañamiento e intervención centrada en las familias.
- ♦ Revisar estrategias de la inteligencia emocional aplicada a la intervención familiar en las altas capacidades.
- ♦ Revisar la intervención educativa partiendo de los proyectos educativos y los planes de atención a la diversidad.
- ♦ Criticar los planes de formación docente.
- ♦ Proponer planes de formación docente innovadores y ajustados al conocimiento actual.
- ♦ Revisar la organización del currículo en las diferentes etapas educativas.

03

Estructura y contenido

La estructura de los contenidos ha sido diseñada por un equipo de profesionales de los mejores centros educativos y universidades del territorio nacional, conscientes de la relevancia de la actualidad de la formación innovadora, y comprometidos con la enseñanza de calidad mediante las nuevas tecnologías educativas.





“

Un completísimo programa docente, estructurado en unidades didácticas muy bien desarrolladas, orientadas a un aprendizaje eficaz y rápido, compatible con tu vida personal y profesional”

Módulo 1. Intervención en las altas capacidades

- 1.1. Técnicas para mejorar la autoestima.
- 1.2. Estrategias de afrontamiento y resolución de problemas.
- 1.3. Habilidades sociales.
- 1.4. Gestión emocional.
- 1.5. Planificación del aprendizaje.
- 1.6. Orientación al desarrollo personal.
- 1.7. Intervención centrada en la familia.
 - 1.7.1. Comprensión de las altas capacidades.
 - 1.7.2. Aceptación de la realidad.
 - 1.7.3. Toma de decisiones en el ámbito familiar.
 - 1.7.4. Comportamientos en el seno de la familia.
 - 1.7.5. Proyectos con la familia.
 - 1.7.6. Inteligencia emocional. Gestión de las emociones.
- 1.8. Intervención educativa.
 - 1.8.1. Proyecto educativo de centro.
 - 1.8.2. Adecuaciones estructurales.
 - 1.8.3. Cambios organizativos.
 - 1.8.4. Plan de atención a la diversidad.
 - 1.8.5. Plan de formación docente.
 - 1.8.6. Organización del currículo en infantil.
 - 1.8.7. Organización del currículo en primaria.
 - 1.8.8. Organización del currículo en secundaria.
 - 1.8.9. Inteligencia emocional. Aplicaciones al aula.
 - 1.8.10. Proyectos y programas para familia y escuela.
- 1.9. Proyectos y programas para familia y escuela.

Módulo 2. Estrategias y metodologías educativas

- 2.1. Definición de enriquecimiento curricular.
- 2.2. Modelos de enriquecimiento.
- 2.3. El contexto escolar en el enriquecimiento.
 - 2.3.1. Modelo SEM.
 - 2.3.2. Portfolio.
 - 2.3.3. Modelo triárquico.



- 2.4. Enriquecimiento extracurricular.
- 2.5. Acerca de la aceleración.
- 2.6. Diseño pedagógico del aula.
- 2.7. Modelos de adaptaciones curriculares y metodológicas.
- 2.8. Adaptación curricular personalizada.
 - 2.8.1. Pasos a seguir.
 - 2.8.2. Diseño de la adaptación.
 - 2.8.3. Evaluación y seguimiento.
- 2.9. Buenas prácticas educativas.

Módulo 3. Aprendizaje autorregulado

- 3.1. Metacognición y aprendizaje.
 - 3.1.1. Estrategias metacognitivas y estilos de aprendizaje.
 - 3.1.2. Facilitadores del aprendizaje.
 - 3.1.3. Los mapas conceptuales.
- 3.2. Autorregulación y pensamiento.
- 3.3. Autorregulación y emoción.
- 3.4. Autorregulación y conducta.
- 3.5. Fases del proceso de autorregulación.
- 3.6. Autoinstrucciones.
- 3.7. Funciones ejecutivas.
 - 3.7.1. Memoria de trabajo.
 - 3.7.2. Planificación.
 - 3.7.3. Razonamiento.
 - 3.7.4. Flexibilidad.
 - 3.7.5. Inhibición.
 - 3.7.6. Toma de decisiones.
 - 3.7.7. Estimación temporal.
 - 3.7.8. Ejecución dual.
- 3.8. Branching (multitarea).
- 3.9. Entornos personales de aprendizaje PLE.
- 3.10. Herramientas para la autorregulación del aprendizaje.

Módulo 4. Creatividad y educación emocional en el aula

- 4.1. La Inteligencia Emocional y la educación de las emociones desde el Modelo de Mayer y Salovey.
- 4.2. Otros modelos de Inteligencia Emocional y transformación emocional.
 - 4.2.1. Modelos de competencia emocional.
 - 4.2.2. Modelos de competencia social.
 - 4.2.3. Modelos múltiples.
- 4.3. Competencias socio-emocionales y creatividad según el nivel de inteligencia.
- 4.4. Concepto de coeficiente emocional, inteligencia y adaptación a la disincronía en las altas capacidades intelectuales.
- 4.5. Concepto de HiperEmotividad.
- 4.6. Estudios científicos actuales sobre creatividad, emociones, autoconocimiento e inteligencia.
 - 4.6.1. Estudios neurocientíficos.
 - 4.6.2. Estudios aplicados.
- 4.7. Recursos prácticos de aula como preventivo a la desmotivación y la hiperemotividad.
- 4.8. Pruebas estandarizadas para valorar las emociones y la creatividad.
 - 4.8.1. Pruebas y test de creatividad.
 - 4.8.2. Valoración de las emociones.
 - 4.8.3. Laboratorios y experiencias de valoración.
- 4.9. La escuela inclusiva: interrelación del modelo humanista y educación emocional.



*Una experiencia de formación
única, clave y decisiva para
impulsar tu desarrollo profesional*

04

Metodología

Esta formación te ofrece una forma diferente de aprender. Nuestra metodología se desarrolla a través de una forma de aprendizaje de forma cíclica: el relearning. Este sistema de enseñanza es utilizado en las facultades de medicina y psicología más prestigiosas del mundo y se ha considerado uno de los más eficaces por publicaciones de gran relevancia como el New England Journal of Medicine.



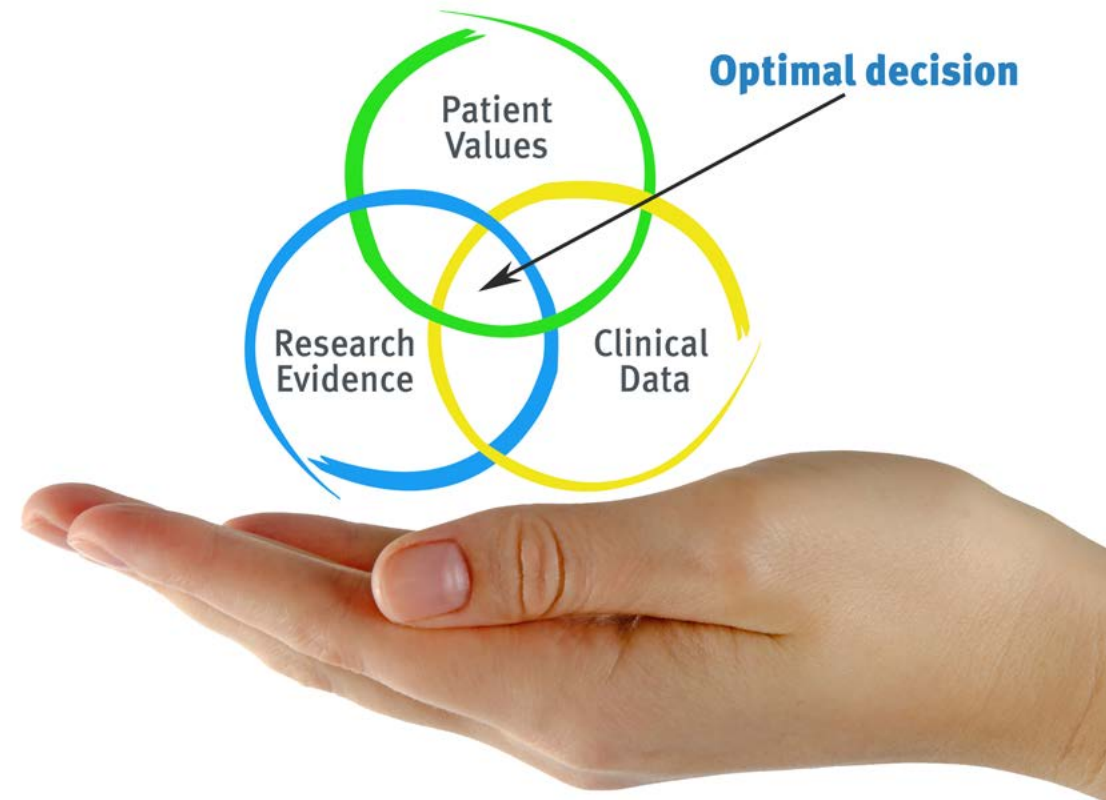
“

Descubre el Relearning, un sistema que abandona el aprendizaje lineal convencional, para llevarte a través de sistemas cíclicos de enseñanza: una forma de aprender que ha demostrado su enorme eficacia, especialmente en las materias que requieren memorización”

Ante una determinada situación, ¿qué haría usted? A lo largo de estos meses, el profesional se enfrentará a múltiples casos clínicos simulados, basados en pacientes reales en los que deberá investigar, establecer hipótesis y, finalmente, resolver la situación. Este método hace que los especialistas aprendan mejor, ya que aceptan más responsabilidad y se acercan a la realidad de su futuro profesional.



El relearning te permitirá aprender con menos esfuerzo y más rendimiento, implicándote más en tu formación, desarrollando el espíritu crítico, la defensa de argumentos y el contraste de opiniones: una ecuación directa al éxito"



El caso clínico es la presentación comentada de un paciente, o grupo de pacientes, que se convierte en «caso», en un ejemplo o modelo que ilustra algún componente clínico peculiar, bien por su poder docente, bien por su singularidad o rareza. Es esencial que el caso se apoye en la vida profesional actual, intentando recrear los condicionantes reales en la práctica profesional del ámbito de la psicología.

La eficacia del método se justifica con cuatro logros fundamentales:

01

Los alumnos que siguen este método no solo consiguen la asimilación de conceptos, sino un desarrollo de su capacidad mental mediante ejercicios de evaluación de situaciones reales y aplicación de conocimientos.

02

El aprendizaje se concreta de una manera sólida, en capacidades prácticas, que permiten a alumno una mejor integración en el mundo real.

03

Se consigue una asimilación más sencilla y eficiente de las ideas y conceptos, gracias al planteamiento de situaciones que han surgido de la realidad.

04

La sensación de eficiencia del esfuerzo invertido se convierte en un estímulo muy importante para el alumnado, que se traduce en un interés mayor en los aprendizajes y un incremento del tiempo dedicado a trabajar en el curso.





El alumno podrá aprender con las ventajas del acceso a entornos simulados de aprendizaje y el planteamiento de aprendizaje por observación, Learning from an Expert”

Se trata de un sistema inmersivo de transmisión de conocimientos, a través de la participación en la resolución de problemas reales, apoyado en la mejor tecnología audiovisual del mercado docente.

El aprendizaje con el método Relearning te permitirá, además de aprender y consolidar lo aprendido de una manera más eficaz, conseguir tus metas formativas con más velocidad y menos

Relearning Methodology





Situado a la vanguardia pedagógica mundial, el método Relearning ha conseguido mejorar los niveles de satisfacción global de los profesionales que finalizan sus estudios con respecto a los indicadores de calidad de la mejor universidad online en habla hispana. Se valoraron, como muy positivos, la calidad docente, la calidad de los materiales, la estructura del curso y los objetivos conseguidos.

Con más de 150.000 profesionales formados en esta metodología y un nivel de satisfacción de 8.01 a nivel internacional, el relearning ha demostrado estar a la altura de los más exigentes entornos de evaluación.

En nuestro sistema, el aprendizaje no es un proceso lineal, sino que sucede en espiral (aprendemos, desaprendemos, olvidamos y reaprendemos). Por eso, combinamos cada uno de estos elementos de forma concéntrica.

Más de 150.000 profesionales han sido formados a través de esta metodología, alcanzando un éxito sin precedentes. Todo ello en un entorno de alta exigencia, con los más elevados estándares de evaluación y de seguimiento.

Esta formación se apoyará, sobre todo, en la experiencia. Un proceso en el que poner a prueba los conocimientos que irás adquiriendo, consolidándolos y mejorándolos paulatinamente.

Durante toda tu formación, tendrás acceso a los mejores materiales educativos, preparados a conciencia para ti:



Material de estudio

Todos los contenidos didácticos son creados por los especialistas que van a impartir el curso, específicamente para él, de manera que el desarrollo didáctico sea realmente específico y concreto.

Estos contenidos son aplicados después al formato audiovisual que creará nuestra manera de trabajo online, con las técnicas más novedosas que nos permiten ofrecerte una gran calidad, en cada una de las piezas que pondremos a tu servicio.



Técnicas y procedimientos educativos en vídeo

Te acercamos a las técnicas más novedosas, a los últimos avances educativos, al primer plano de la actualidad educativa. Todo esto, en primera persona, con el máximo rigor, explicado y detallado para tu asimilación y comprensión. Y lo mejor, puedes verlos las veces que quieras.



Resúmenes interactivos

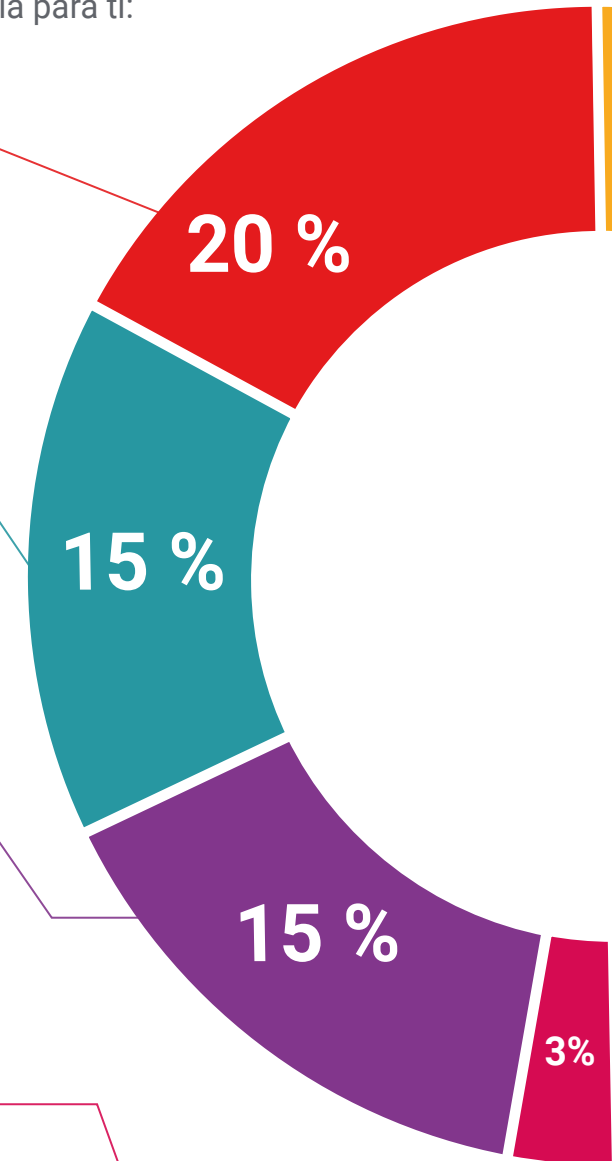
Presentamos los contenidos de manera atractiva y dinámica en píldoras multimedia que incluyen audio, vídeos, imágenes, esquemas y mapas conceptuales con el fin de afianzar el conocimiento. Este sistema exclusivo de formación para la presentación de contenidos multimedia fue premiado por Microsoft como "Caso de éxito en Europa"

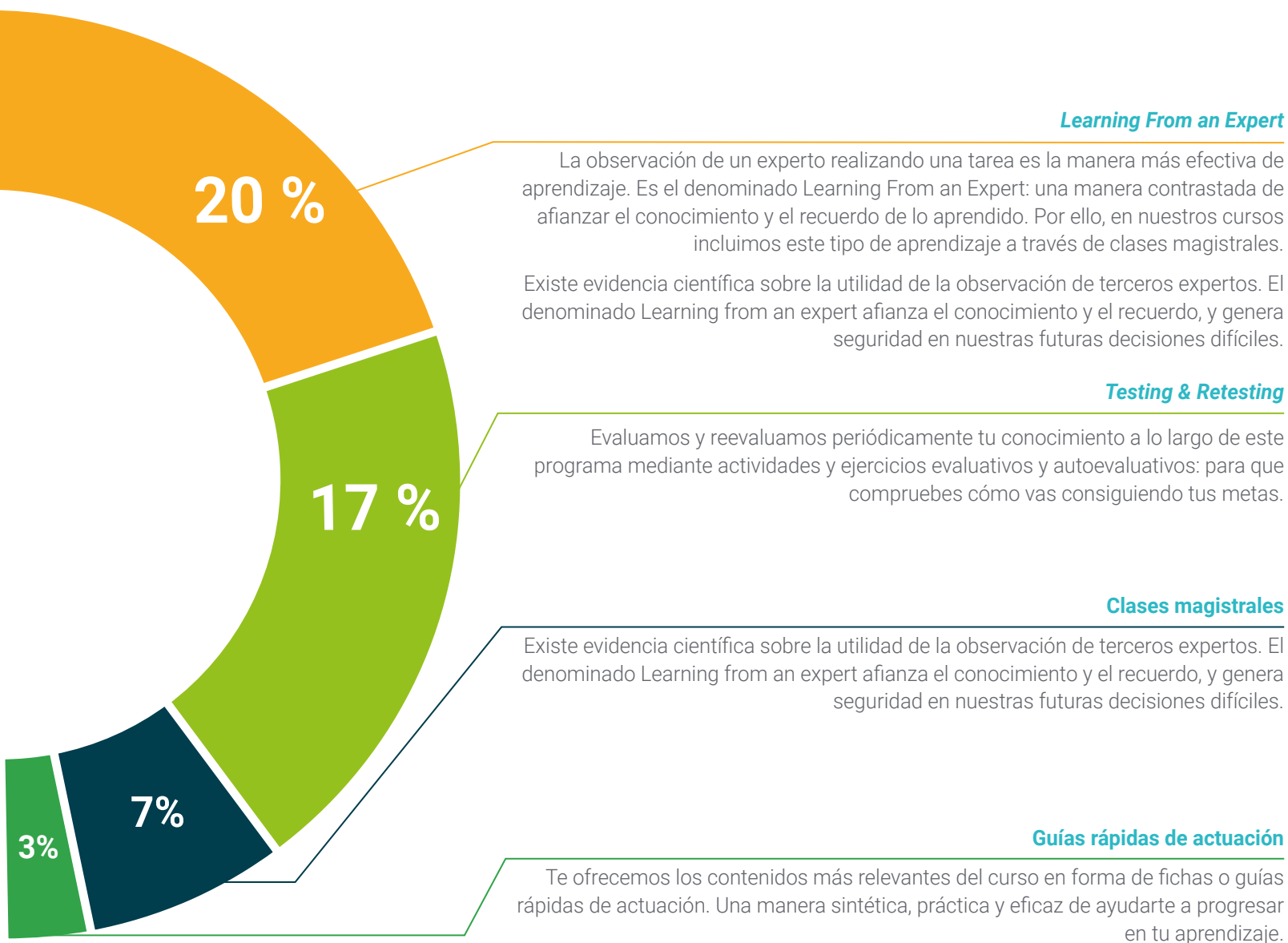


Lecturas complementarias

La participación en este curso te dará acceso a una biblioteca virtual en la que podrás complementar y mantener actualizada tu formación mediante los últimos artículos en el tema, documentos de consenso, guías internacionales...

Un recurso inestimable que podrás utilizar incluso cuando termines tu período de formación con nosotros.





Learning From an Expert



Testing & Retesting



Clases magistrales



Guías rápidas de actuación



05

Titulación

El **Experto universitario en Intervención Psicoeducativa en Altas Capacidades para Psicólogos** le garantiza, además de la formación más rigurosa y actualizada, el acceso a un título universitario de Experto expedido por la **TECH - Universidad Tecnológica**.



“

Supera con éxito esta formación y recibe tu titulación universitaria sin desplazamientos ni farragosos trámites.

Este **Experto universitario en Intervención Psicoeducativa en Altas Capacidades para Psicólogos** contiene el programa científico más completo y actualizado del mercado.

Tras la superación de las evaluaciones por parte del alumno, éste recibirá por correo postal con acuse de recibo su correspondiente **Título de Experto Universitario** emitido por el **TECH - Universidad Tecnológica**.

El título expedido por la **TECH - Universidad Tecnológica** expresará la calificación que haya obtenido en el Experto, y reúne los requisitos comúnmente exigidos por las bolsas de trabajo, oposiciones y comités evaluadores carreras profesionales.

Título: **Experto Universitario en Intervención Psicoeducativa en Altas Capacidades para Psicólogos**

ECTS: **20**

Nº Horas Oficiales: **500**





Experto universitario en
Intervención
Psicoeducativa en
Altas Capacidades
para Psicólogos

Modalidad: Online

Duración: 6 meses

Titulación: TECH - Universidad Tecnológica

20 créditos ECTS

Horas lectivas: 500 h.

Experto Universitario en Intervención Psicoeducativa en Altas Capacidades para Psicólogos

